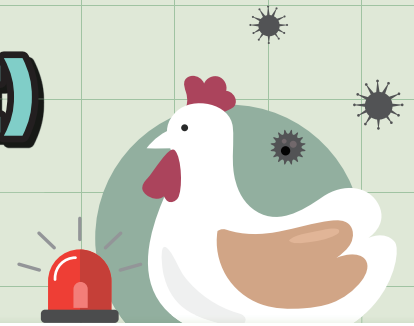


# 생활 속 조류인플루엔자(AI) 인체감염 예방수칙



**손을 자주 씻고, 씻지 않은 손으로 눈, 코, 입을 만지지 마십시오.**

- ✓ AI 바이러스에 감염이나 오염된 동물, 부산물, 사체, 분변, 물건 등에 접촉하거나 접촉으로 오염된 손으로 **눈·코·입을 만졌을 때** 감염될 수 있고, 드물지만 오염된 먼지 등의 흡입을 통해서도 가능합니다.

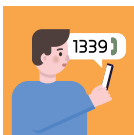


**감염이나 오염이 의심되는 동물\*, 부산물, 사체, 분변, 물건 등과 접촉하지 마십시오.**

- \* 매년 국내 가금류(닭, 오리 등)·야생조류, 최근 고양이·사슴·젓소(미국) 등에서 AI 감염 보고됨
- ① 불가피하게 동물이나 동물 사체 운반 등의 작업 시, **적절한 개인보호구 착용 등 방역수칙을 철저히 준수**하여 주십시오.
- ② 축산 농가, 생가금류 시장, 철새서식지 등의 장소에 **불필요한 방문을 자제**하고, 부득이하게 방문하는 경우, 동물, 부산물, 사체, 분변, 물건 등과 **접촉을 피하고 방역조치 등에 적극 협조**하여 주십시오.



**닭고기 등 축산물은 충분히 익히 먹고, 우유는 살균 또는 멸균 처리된 제품으로 드십시오.**



**국내의 AI 발생시설 및 지역에서 동물과 직간접 접촉이나 AI 인체감염증 (의심)환자 접촉 후 10일 이내, 임상증상\*이 발생하거나 아프면 즉시 관할지역 보건소 또는 질병관리청 콜센터(1339)로 전화하여 안내받으세요.**

- \* 발열, 기침, 인후통, 근육통, 두통, 호흡곤란, 결막충혈, 결막염, 안구통증, 안구 불편감 등
- ✓ **증상 발생 시, 주변 사람과의 접촉을 피하고 기침예절\* 준수, 마스크 착용** 등 철저한 개인위생 관리를 통해 바이러스 전파 차단에 협조해 주십시오.

\* 기침, 재채기 시 옷소매로 입과 코를 가리고, 재채기 후 손 위생 실시