

2026학년도 후기



# 순수외국인 특별전형 신·편입학 모집요강

2026 Fall Admission [Undergraduate]

Admission Guide for International Students  
(Freshman & Transfer)



가톨릭관동대학교  
CATHOLIC KWANDONG UNIVERSITY

# CATHOLIC KWANDONG UNIVERSITY



## 70년 전통의 가톨릭관동대학교

70년, 변함없는 믿음으로 미래를 열어갑니다.  
시대가 요구하는 창의적인 인재를 육성합니다.  
폭넓은 지혜와 따뜻한 마음으로  
여러분의 빛나는 성장을 함께 하겠습니다.



## 지역명소와 함께하는 대학

가톨릭관동대학교, 강릉의 중심에서  
70여 년 동안 교육의 요람으로 지역과 함께 성장



소들항등대  
드라마 <더 글로리> 촬영지

향호해변  
BTS 정류장, BTS 앨범 사진

주문진방파제  
드라마 <도깨비> 촬영지

강문해변  
드라마 <그녀는 예뻤다> 촬영지

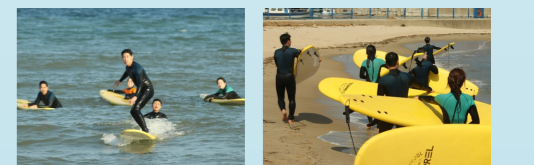
임당동성당  
드라마 <미스터 션샤인> 촬영지

정동진역  
드라마 <시그널> <남자친구> 촬영지

우리 대학 수업이 진행되는 서핑명소 옥계해수욕장

### 이것이 가톨릭관동대 클래스, 강릉 앞바다에서 수업을

다양한 해양 레포츠가 가능한 강릉, 가톨릭관동대학교에서의 해양 레포츠 수업은 생동감 넘치는 현장 수업으로 바로 연계된다는 점이 매력적입니다. 언제나 강릉 앞바다에서 다양한 레포츠를 배우며, 학점도 따고 액티비티도 마음껏 즐길 수 있습니다.



# 가톨릭관동대학교가 외국인 유학생에게 특별한 이유

가톨릭관동대학교에서 여러분의 꿈을 펼치세요!  
외국인 유학생을 위한 특별한 지원으로 학업부터 생활까지  
모두 성공적으로 이끌어 드립니다.



## 체계적인 한국어교육과 맞춤형 기초 교육

### 1·2학년 한국어· 한국문화 집중 빠른 현지 적응 지원

입학 초기 2년간 한국어와 한국문화  
중심 교육으로 빠른 적응을 돕고  
TOPIK 성적 향상에 집중할 수 있습니다.



## 편리한 TOPIK 응시 환경 (익숙한 환경에서 실력 향상에 집중)

### 연 6회 TOPIK 시행 단체접수로 간편하게

가톨릭관동대학교는  
TOPIK 공식 시행기관으로,  
연 6회 정기 시험을 단체접수로  
편리하게 응시할 수 있습니다.

## 외국인 맞춤 교양과목

### 유학생 전용 교양과목 학점 취득이 수월합니다.

외국인 유학생만을 위한 전용 교양 과목을 통해  
학점 취득이 더욱 쉬워집니다.  
안정적인 학업 계획을 세우고,  
원하는 학과 공부에 더 집중할 수 있습니다.

## 학부 → 대학원 연계 장학

### 학부에서 대학원 연계와 파격 장학 혜택

본교 학부 졸업생은 본교 대학원  
진학 시 자연스러운 연계 과정과  
특별 장학 혜택을 통해 학업을  
안정적으로 이어갈 수 있습니다.



## 끈끈한 유학생 멘토링 네트워크 선·후배 멘토 네트워크 학업·생활·취업 실질 지원

다양한 국적의 선배 멘토들이 생활 적응,  
수강신청, 학점 관리, 취업 준비까지  
꼼꼼하게 도와줍니다. 혼자가 아닌  
함께하는 유학 생활을 경험하세요.

## 안정적이고 풍부한 취업·아르바이트

### 지역사회 기반 현장 일자리 풍부 생활·경험 모두 해결

강릉 지역은 아르바이트 기회가 많아  
생활비 충당뿐 아니라  
실무 경험을 쌓기에도  
좋은 환경입니다.



## 합리적인 생활비

강릉은 생활비 부담 적고,  
숙소 구하기 쉽습니다.

대도시에 비해 주거비와 생활비 부담이 적은  
강릉에서 여유롭게 유학 생활을 즐길 수 있습니다.  
깨끗하고 쾌적한 환경에서 생활하세요.



## 입학·비자 원스톱 지원 서비스 제공

### 온라인 서류부터 비자·숙소까지 전담 지원 서비스

온라인 원서 제출, 합격안내, 단체 비자 신청,  
공항 픽업, 숙소 안내까지 국제교류처  
전담 창구가 원스톱으로 지원합니다.  
또한 TOPIK 단체 접수 및  
성적 관리까지 패키지로 제공합니다.



## 종합적인 유학 생활 지원

### 한국어 집중과정· 멘토링·상담까지 종합 지원

입학 후 집중 한국어 특별집중 과정,  
TOPIK 특별반, 국적별 유학생 멘토링,  
심리·의료·법률 상담(언어 지원 포함)까지  
올인원 지원 시스템을 운영합니다.



# CATHOLIC KWANDONG UNIVERSITY

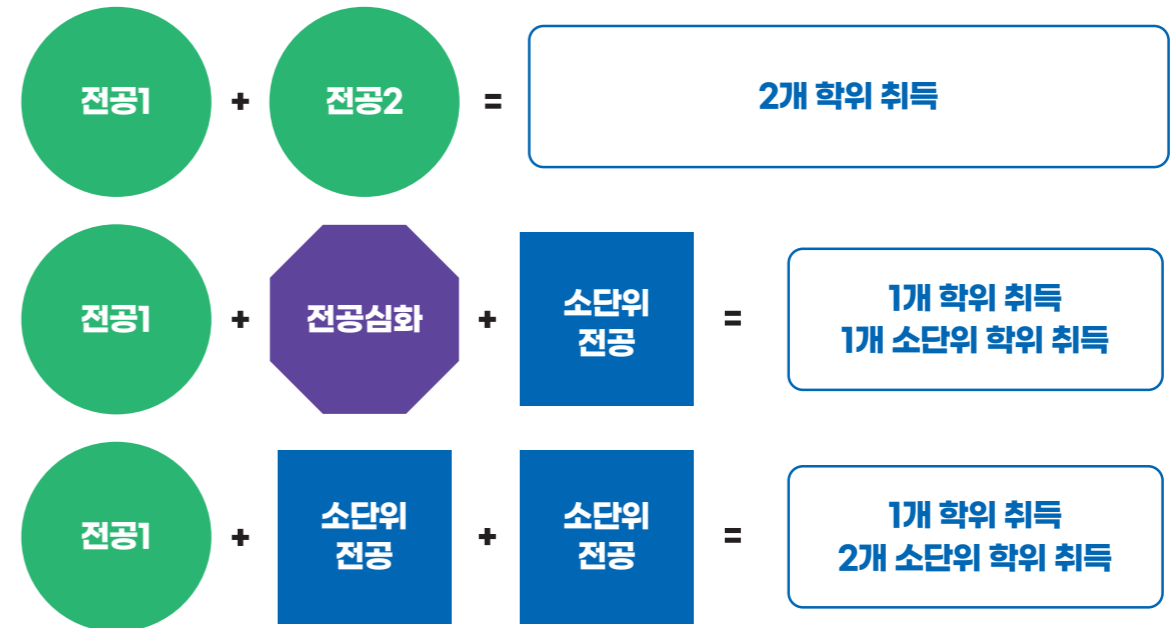


## CKU 특화 교육과정

융복합 시대의 핵심 인재로 성장할 수 있도록  
다양한 학습 기회 제공



### 다전공 기반 융합 교육과정



### 자기설계전공

- 자율전공학부는 입학 후 트리니티융합대학 전공 중, 원하는 전공 선택
- 또는 트리니티융합대학에서 제공하는 교육과정을 자유롭게 조합하여 자기설계 전공 이수 가능

자기가 원하는 인생에  
적합한 교육과정 구현 가능

+

AI 진로지도



### 소단위 학위과정(마이크로디그리)

1	스마트시티	13	로컬콘텐츠 비즈니스
2	재난안전소방	14	로컬콘텐츠 프로듀싱
3	지속가능발전	15	디지털스포츠헬스케어
4	시리터러시	16	디지털영상콘텐츠
5	스마트기술창업	17	반도체공정 및 장비
6	스포츠경영관리분석	18	의료AI시스템
7	다문화와한국어교육	19	데이터리터러시
8	융합형사이버수사	20	미래모빌리티
9	웰니스치유농업전공	21	의료데이터분석&시각화
10	미래에너지	22	AI 기반 환경디자인홍보
11	스마트양식과 식품데이터	23	스마트푸드테크와IT
12	웰니스 치유	24	스마트 ICT 융합기술

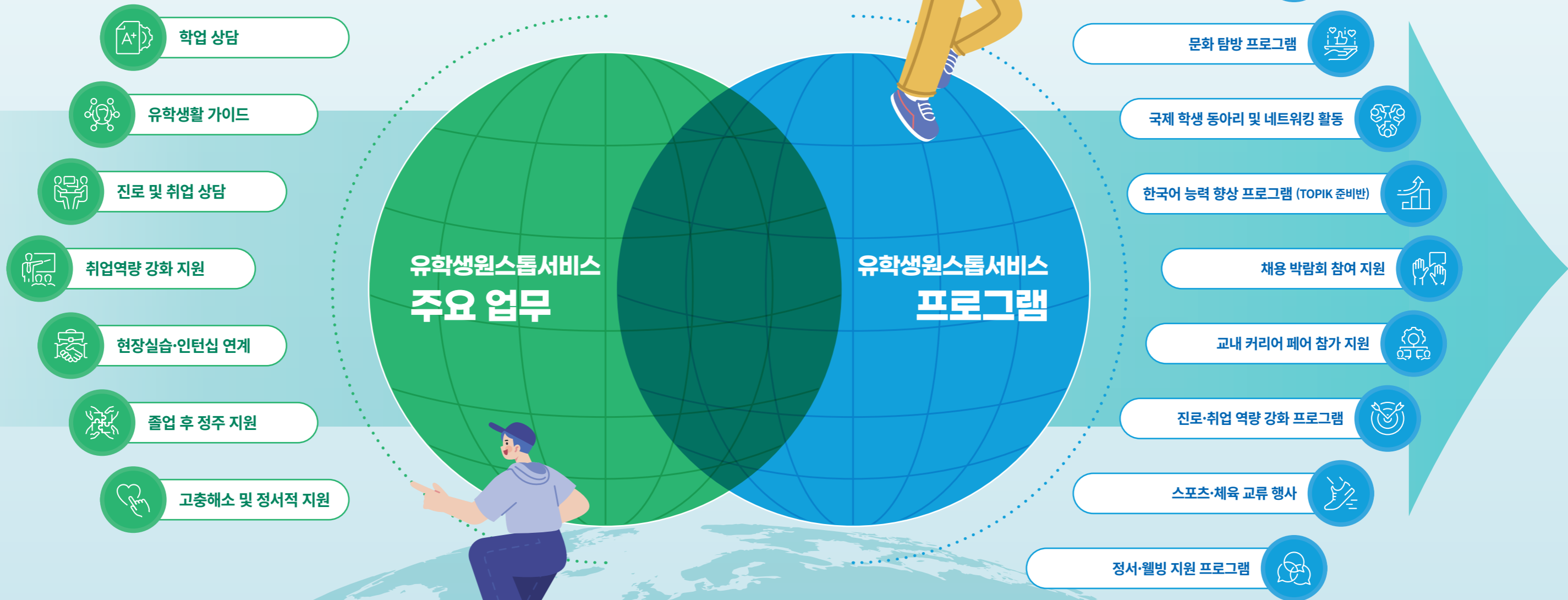
# CKU 유학생원스톱서비스 제공

가톨릭관동대학교 유학생원스톱서비스센터는 외국인 유학생 여러분이 한국에서 학업과 생활에 안정적으로 적응하고, 미래를 설계할 수 있도록 교육, 생활, 취업까지 전 과정을 아우르는 종합 지원 체계를 운영합니다. 단순한 학업 지원을 넘어, 유학생이 지역사회와 함께 성장하며 글로벌 시민으로 자리매김할 수 있도록 돕는 것을 목표로 합니다.

입학부터 졸업, 그리고 진로까지 — 여러분의 든든한 동반자가 되겠습니다.

## 글로벌 시민으로 성장하는 첫걸음

Your First Step to Becoming a Global Citizen



학업부터 진로까지, 당신의 든든한 동반자

From Learning to Career, Your Trusted Partner



# 트리니티 융합대학



트리니티융합대학  
바로가기

## 학생, 교수, 직원이 하나 되는 교육공동체

시대적 수요를 반영한 다전공/융복합 인재 양성을 목표로 계열 및 학과의 벽을 허물고 융복합 교육을 실천하는 대학입니다.  
'트리니티융합대학'을 통해 가톨릭관동대학교는 진정한 학생중심, 수요자 중심의 교육을 시작합니다.

트리니티(Trinity)는 학생성공을 지원하는 가톨릭관동대학교의 삼위일체 교육시스템을 의미합니다.

## 자율전공

### 자율전공학부

학생의 적성에 최적화된 전공

자율전공학부의 경우, 입학 후 트리니티융합대학의 전공 중 원하는 전공을 선택하거나, 트리니티융합대학에서 제공하는 교육과정 중 원하는 과정을 자유롭게 조합하여 자기설계전공을 이수할 수도 있습니다.

★ 1학년 2학기 및 2학년 진입 시, 트리니티융합대학 내 원하는 전공 선택이 가능합니다.

#### 1학년 교과목 & 프로그램

전공 기초

전공 기초/개론을 통해 진로 및 전공 선택에 대한 다양한 체험 위주 수업과 선택할 전공 학문의 전반을 미리 접해볼 수 있는 교과목

진로 탐색

구체적인 진로 계획을 세우기 위하여 자신에 대한 이해와 전공 및 관련 직무 연관성을 찾는 탐색 과정

선후배 멘토링

신입생의 대학 적응 성공을 위한 선후배 멘토-멘티 프로그램 운영

사제동행 세미나

담당 교수와 함께 전공을 기반으로 한 진로탐색, 대학생활, 학업 등 전반적인 장단기 계획 수립

## 공학분야

### AI·소프트웨어융합학부 (컴퓨터소프트웨어전공, AI헬스케어전공)

AI·SW 융합, 헬스케어 특화 글로벌 실전 인재 양성  
세상은 시로 움직이고, 사람은 문제를 정의합니다. 지금 필요한 건 코딩을 넘어 기술을 통합하고 새로운 해답을 만들어낼 인재입니다. 우리는 도구를 넘어서, 도구를 만드는 인재를 양성합니다.

### 건축공학전공

미래 건설혁신을 선도하는 실무 인재 양성

디자인된 건축물의 심미성, 안전성 및 기능성을 이해하고 실현하기 위해 구조, 재료, 시공, 환경, 설비 등 다양한 공학적 지식을 연구하는 종합적이고 융복합적인 학문을 다루는 전공입니다. 미래 건설혁신을 선도하는 전문 실무인재 양성을 교육의 목적으로 합니다.

### 건축학전공(5년제)

건축문화발전에 공헌하는 헌신적인 건축인

지식과 인성, 이론과 실무를 겸비한 균형 있는 교육을 바탕으로 각자의 창의력을 최대한 배양하고, 국내외의 경쟁력 강화를 위해 건축교육의 질적 향상은 물론, 건축문화 발전에 기여할 수 있는 국제인증건축사 양성을 교육 목적으로 하는 강원 영동의 유일한 5년제 건축학 교육인증 학과입니다.



## 보건의료분야

### 의생명과학전공

첨단 바이오융합 학문을 통해 인재 양성

약학과 임상의학, 의공학 등 융합 교육을 통한 첨단 디지털바이오 융합 학문입니다. 생체분자의 기능, 원리, 상호 작용을 연구하는 생명과학에 대한 전문분야 소양 교육을 실시하고 있으며, 줄기세포, 신호전달, 오믹스(OMICS), 의과학 등의 연구를 통합하여 최신 의약학산업을 주도할 인재를 양성합니다.



### 의료경영학전공

글로벌 역량 갖춘 의료경영 인재 양성

의료기관 및 보건의료산업체, 연구소 등에서 전문역량을 발휘할 수 있는 의료전문경영 인력의 양성을 목표로 합니다. 의료경영 및 보건 의료정보관리교육 평가·인증 프로그램 운영을 위해 직무 영역의 현장 실습 역량 강화에 주력하고 있습니다.





## 경영·행정분야

### 경영학전공

#### 4차 산업시대의 혁신리더 양성

사회과학의 한 분야로서 모든 조직체(정부기관, 군대, 경찰, 학교, 병원, 협회, 재단, 친목회, 기업체 등)의 합리적인 경영 방법을 연구하고 4차 산업혁명시대의 새로운 요구와 필요성을 발굴하는 문제인식 역량을 배우는 분야이며, 모든 조직을 이끌어가는 성실 유능한 전문 경영자를 양성합니다.

### 행정학전공

#### 공익의 목적 달성을 위한 지속가능한 발전

‘전문성과 지성을 겸비한 전문 행정인 양성’이라는 교육 목표를 가지고 1978년에 설립되었습니다. 40년의 역사와 전통을 자랑하며 국가 및 지방자치단체, 공기업과 민간기업, 시민단체 등에서 활발한 활동을 펼치고 있는 우수한 인재를 배출함은 물론, 한국 행정학 및 정책학 교육과 연구의 발전을 이어가고 있습니다.

### 사회복지학전공

#### 현장경험을 접목한 개방적 실천적 교육 지향

사람을 내 몸같이 사랑하는 인천가톨릭학원의 건학이념에 입각하여 사회적 지원이 필요한 사람들에게 적합한 실천적인 사회복지 프로그램 개발하고 교육하는 것을 목적으로 합니다. 다양한 사회복지 실무교육 및 실습을 통해 지역사회의 문제를 효과적으로 해결할 수 있는 창조적 능력을 개발합니다.



## 경찰학부

### 경찰행정학전공

#### 경찰에 대한 배움을 실천하는 열정

1992년 4년제 대학으로는 전국에서 두 번째로 경찰행정학과를 개설한 전통을 이어가고 있으며, 전국 최다수 경찰공무원을 배출한 명실상부한 국내 최고의 경찰행정학전공입니다. 실무와 이론을 동시에 배울 수 있는 국내 최고 수준의 교육과정을 운영하고 있습니다.

## 경찰학부

### 해양경찰학전공

#### 경찰에 대한 배움을 실천

2021년 전국 4년제 사립대 최초 및 동해 권역에 유일하게 개설되어, 해양경찰의 메카로 자리 잡고 있습니다. 독도 및 청정 동해의 주권 수호를 위한 해양 활동을 배우며 우수한 교수진의 강의와 지도 아래, 실무와 이론을 동시에 배울 수 있는 수준 높은 교육과정을 운영하고 있습니다.

## 관광스포츠분야

### 조리외식경영학전공

#### 호텔 셰프 및 외식경영전문가양성

호텔·외식산업의 변화추세에 능동적으로 대처하고 선도할 수 있도록 차별화된 최첨단교육을 통하여 체계적인 이론과 실재를 익힐 수 있습니다.

### 호텔관광경영학전공

#### 호텔 및 관광산업을 주도할 전문인력 양성

체계적인 학습과 개별 지도를 통해 사회 구성원으로서의 역량을 갖추고, 현장 실습을 통해 호텔, 관광 외식에서 필요로 하는 개인의 전문능력 배양, 서비스 정신과 직업인으로서 프로의식을 고취시키고자 합니다.



### 스포츠레저학전공

#### 미래는 너의 것, 너의 꿈을 키워라!

스포츠와 레저활동의 독립적이면서도 복합적인 영역을 연구하는 다학제간 스포츠과학으로서 모든 사람들이 성별, 연령, 지역, 계층을 초월하여 스포츠와 레저활동을 자유롭게 의미 있게 즐기게 함으로써 보다 행복하고 가치로운 삶을 영위할 수 있도록 기여하는 융복합 학문입니다.

### 스포츠재활의학전공

#### 우리는 금메달을 만드는 사람들이다.

우리 전공 교육의 목표는 스포츠과학과 의학을 바탕으로 스포츠현장에서 창의적인 실무형 재활트레이너, 전문운동생리학자와 운동처방 관련 전문가를 양성하는데 있습니다. 각종 스포츠활동 및 전문선수들에게 나타나는 상해와 일반인들의 생활습관병에서 나타나는 기능적 장애를 직접적으로 관리하고 예방할 수 있는 능력을 겸비하며 임상과 이론을 병행한 최고 수준의 스포츠재활의학 분야의 전문인을 양성하고 있습니다.

### 스포츠지도학전공

#### 명품 엘리트 스포츠 전문가

스포츠 경기에 대한 학문적인 기본 이론과 실무 경험, 코칭 실력을 쌓음으로써 사람들을 리딩하고 티칭해줄 수 있는 소양을 다지게 됩니다. 전문체육선수 및 스포츠 지도자를 위한 맞춤 교과목을 통해 철학과 지혜가 바탕이 된 다양한 학문적 지식을 배양하고, 현장 실무능력과 자격증을 겸비해 폭넓은 진로선택이 가능합니다.

## 항공분야

### 항공운항전공

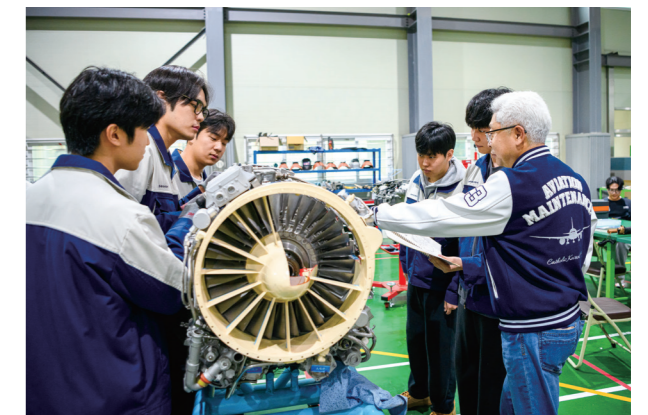
#### 호연지기(浩然之氣)와 실무능력을 겸비한 민·군 조종사 양성

우수한 조종 전문인력 양성을 목적으로 전 학년에 걸쳐 학교교육을 심화학습하며, 조종실기 교육은 1학년부턴 집중 훈련함으로써 교육효과를 높이고 있습니다. 국가 항공산업의 경쟁력 향상의 중추적 역할을 담당할 훌륭한 인성을 갖춘 창의적인 인재 양성을 목적으로 합니다.

### 항공정비학전공

#### 글로벌적인 항공정비 전문인력 양성

기초이론 및 실용적 실습위주의 과목을 편성하여 항공산업현장에서 요구하는 능동적이고 실무중심의 인재를 양성하고 국토교통부에서 지정한 항공정비사 전문교육기관으로서 졸업 전에 항공정비사와 항공산업기사 자격증을 취득할 수 있습니다.



### 항공교통물류전공

#### 항공 산업의 미래를 여는 창의적 인재 양성

항공산업 분야에서 중추적 역할을 담당할 융복합형 항공지상직 인재를 양성하고 있습니다. 성장을 거듭하는 기존 항공시장은 물론 새로운 4차 산업 미래 항공 취업 시장인 UAM(도심항공교통, 일명 ‘에어택시’)이 2025년에 상용화되면 더욱더 많은 항공지상직 전문가가 필요하게 됩니다.



## 방송예술분야

### 미디어콘텐츠전공

#### K콘텐츠시대를 이끌어가는 인재 양성

콘텐츠산업은 세계적으로도 발전가능성이 매우 높은 미래형 산업 분야입니다. TV, 영화 같은 전통 영상콘텐츠 분야와 더불어 유튜브, OTT, 웹툰, 게임, 뮤지컬, 공연에 이르기까지 새롭게 변화하는 콘텐츠 산업 환경에 발맞추면서 졸업 후 취업과 창업에 최적화된 교육프로그램과 교육환경을 학생들에게 제공합니다.

### 광고홍보학전공

#### 1%의 가능성도 실현되는 곳

21세기 하이브리드코럴 시대의 광고·홍보(PR)문화에 기여하는 성실·유능하고 미래 지향적인 실무 전문교육 역량을 지닌 인재, 책임감(responsibility) 있고 진취적(progressive)인 리더십을 발휘하는 광고·홍보(PR) 전문인을 양성합니다.

### CG디자인전공

#### 상상을 현실로 만드는 미래의 인재

첨단 기술과 예술의 접목으로 급변하는 디지털 영상 산업 분야에서 예술을 바탕으로 2D와 3D 모두 다룹니다. VFX, 애니메이션, 모션 그래픽, 게임 영상, 디지털비디오, VR, AR, 미디어파사드, 체험 영상, 뉴미디어 등 다양한 영상물 제작 경험을 통해 디지털 이미지의 기획, 제작, 후반 과정까지 모두 참여하는 필수 학문입니다.



### 실용음악전공

#### 톡톡튀는 감성, 당당하게 꿈을 이룬다!

재능 있는 학생들을 발굴하여 체계적인 실무형 교육을 통해 노래, 연기, 춤, 연주 등 다양한 재능을 연마하여 팝가수, 뮤지컬가수, 연기자, K-POP 댄서 등 자신이 원하는 영역을 선택하여 활동하는 인재를 양성합니다.



## 계약학과

### 스마트항만공학전공

#### 스마트항만을 창조하는 창의적 전문가

해운물류중심에서 육상, 항공, 철도를 포함한 통합물류, 효율적 에너지 활용과 친환경 실현의 스마트 항만 전문 인력 양성을 목표로 합니다. 해외 우수 연구 및 교육기관과의 협력을 통한 스마트 항만 분야 리더 육성이 가능한 기업 맞춤형 커리큘럼으로 입학과 동시에 취업이 보장되는 계약학과로 성공적인 미래를 보장합니다.



# 2026학년도 후기 순수외국인 특별전형 신·편입학 모집요강

I. 전형일정 및 원서접수	16
II. 전형별 지원자격	17
III. 모집단위 및 모집인원	19
IV. 전형요소 및 전형방법	23
V. 전형료	24
VI. 제출서류	25
VII. 지원자 유의사항	27
VIII. 장학금	28
IX. 등록금	29
X. 생활관	29
XI. 입학절차(비자 발급 등)	30
XII. 서식	31



# I. 전형일정 및 원서접수

## 1. 전형일정

구분	모집 일정 (1차)	모집 일정 (2차)	모집 일정 (3차)
원서접수 및 서류 제출	2026. 4. 20.(월) ~ 5. 7.(목) 15:00까지	2026. 5. 14.(목) ~ 6. 5.(금) 15:00까지	2026. 6. 16.(화) ~ 7. 17.(금) 15:00까지
서류 심사	2026. 5. 8.(금)	2026. 6. 10.(수)	2026. 7. 22.(수)
합격자 발표	2026. 5. 13.(수)	2026. 6. 15.(월)	2026. 7. 27.(월)
등록금 납부	2026. 5. 18.(월) ~ 5. 20.(수)	2026. 6. 17.(수) ~ 6. 19.(금)	2026. 7. 29.(수) ~ 7. 31.(금)

※ 대학 사정에 따라 전형 일정은 일부 조정될 수 있습니다. 모든 변경 사항은 입학홈페이지 공지로 같음하오니, 미확인으로 인한 불이익은 수험생 본인의 책임임을 알려드립니다.

## 2. 접수방법 : 오프라인 및 우편 원서접수



## 3. 원서 및 서류 제출처

- 주소(Address) [국문] (25601) 강원특별자치도 강릉시 범일로 579번길 24 (내곡동) 가톨릭관동대학교 요한보스코관 1층 101호 국제교류처  
[영문] John Bosco Hall 101, 24, Beomil-ro 579 beon-gil, Catholic Kwandong University, Office of International Affairs, Gangneung-si, Gangwon State 25601, Republic of Korea
- 전화(Telephone) : +82-33-649-7970
- FAX: +82-33-649-7969
- E-mail: [irc@cku.ac.kr](mailto:irc@cku.ac.kr)

## 4. 원서접수 시 유의사항

- 접수 후에는 수정·취소가 불가하고 모든 기재 착오에 대한 책임은 지원자에게 있으므로, 정확한 연락처 기재와 변경 시 「3. 원서 및 서류 제출처」로 즉시 통보하여야 합니다.
- 서류 미제출·미비 및 보완 요청 불응 시에는 입학전형 제외 또는 합격과 입학이 취소될 수 있습니다.
- 등기우편 제출 서류는 모집 일정 마감일 우체국 소인 및 발송일까지 인정하며, 우편물은 마감일 기준으로 5일 이내의 도착분에 한합니다. (단, 기한 내 도착이 불가능할 경우 사본을 E-mail ([irc@cku.ac.kr](mailto:irc@cku.ac.kr))로 먼저 제출해야 합니다).

# II. 전형별 지원자격

## 1. 지원자격

### 1) 국적 및 교육과정

부모 모두가 외국인인 외국인 학생(대한민국 복수국적자 제외)(6호)

※ 학생이 우리나라 고교과정과 상응하는 교육과정을 시작하기 전에 부모와 학생 모두가 외국국적을 취득한 경우 인정함

### 2) 학력

구분	지원자격
신입학	국내 또는 국외에서 대한민국 초·중등교육에 상응하는 교육과정을 전부 이수하고 고등학교 졸업 이상의 학력을 취득한 외국인
편입학 (2학년)	<ul style="list-style-type: none"> <li>전적 대학(교)의 학과(전공) 계열에 관계없이 지원할 수 있습니다.</li> <li>[국내] 1학년(2학기) 이상 수료(예정)하고 학사학위 취득에 필요한 최저학점의 1/4학점 이상 취득(예정)한 자</li> <li>[국외] 국내 4년제 대학에 준하는 해외 소재 정규 대학교에서 1학년 (2학기, 계절학기 제외) 이상 수료(예정)하고 학사학위 취득에 필요한 최저학점의 1/4 이상 취득(예정)한 자 ※ 출신 대학의 성적 및 수료 기준 증명 서류를 반드시 제출해야 하며, 수료 예정자는 합격 후 기한 내 수료증명서 원본 미제출 시 합격이 취소됩니다.</li> </ul>
	<ul style="list-style-type: none"> <li>[국내] 2학년(4학기) 이상 수료(예정)하고 65학점 이상 취득한 자</li> <li>[국외] 국내 4년제 대학에 준하는 해외 소재 정규 대학교에서 2학년(2년 4학기, 계절학기 제외) 이상 수료(예정)하고 학사학위 취득에 필요한 최저학점의 1/2 이상 수료한 자 ※ 출신 대학의 졸업 이수학점, 이수 학기, 성적체계 등에 관한 증빙 서류를 제출해야 함</li> </ul>
편입학 (3학년)	<ul style="list-style-type: none"> <li>[국내] 전문대학(2년제, 3년제) 졸업(예정)자 ※ 3년제 전문대학 2학년 수료자는 지원 불가</li> <li>[국외] 국내 2년제 또는 3년제 전문대학에 준하는 해외 소재 정규 전문학교 졸업(예정)자 ※ 출신 대학의 졸업 이수학점, 이수 학기, 성적체계 등에 관한 증빙서류를 제출해야 함</li> </ul>
	<ul style="list-style-type: none"> <li>※ 전적 대학(교)의 학과(전공) 계열에 관계없이 지원할 수 있음.</li> <li>※ 계절학기 이수학점은 인정하되, 이수 학기 수에는 포함하지 않음.</li> <li>※ 수료·졸업 예정자는 최종 합격 후 증명서를 제출해야 하며, 미제출 시 합격이 취소됨.</li> <li>※ 2학년 수료(예정)자는 출신 대학 기준과 본 대학 기준(65학점 이상)을 모두 충족해야 함.</li> </ul>
	<ul style="list-style-type: none"> <li>[국내] 전문대학(3년제) 졸업(예정)자 ※ 4년제 대학 3학년 수료자 및 졸업(예정)자는 지원 불가</li> <li>[국외] 국내 3년제 전문대학에 준하는 해외 소재 전문학교 졸업(예정)자</li> </ul>
편입학 (4학년)	<ul style="list-style-type: none"> <li>[공통] ※ 전문대학(3년제) 졸업(예정)자로서 본교가 지정한 「4학년 편입학 모집단위별 동일계 학부(전공)」 을 이수한 경우에 한해 지원 가능하며, 세부 기준은 해당 분류표를 참조하여야 함. ※ 졸업 예정자는 최종 합격 후 졸업증명서를 입학처에 제출하여야 하며, 미제출 시 합격이 취소됨</li> </ul>

※ 고등학교 졸업자와 동등의 학력인증 범위

- 「초·중등교육법 시행령」 제98조(고등학교 졸업자와 동등의 학력인정)을 적용합니다.

3) 신·편입학 어학능력 조건

- 학위과정 입학 위해서는 아래와 같은 어학능력 조건을 충족해야 합니다.

구분	어학능력 조건
한국어트랙	※ 아래 ① ~ ⑥ 어학 기준에 1개 이상 해당하는 자 ① 가톨릭관동대학교 <b>학교평가인정기준*</b> 충족 ② 가톨릭관동대학교 한국어교육원 어학연수과정(D-4)에서 1년 이상 교육 이수 + <b>학교평가인정기준*</b> 충족 ③ 한국어능력시험(TOPIK: PBT 또는 IBT) 2급 + 법무부 사회통합프로그램 300시간 이수 ④ 한국어능력시험(TOPIK: PBT 또는 IBT) 3급 이상 [단, 예체능 계열(스포츠레저학전공, 스포츠재활의학전공, 스포츠지도학전공, 실용음악전공, CG디자인전공) 지원자는 TOPIK(PBT 또는 IBT) 2급 이상] ⑤ 세종학당재단 세종학당 한국어 중급1 과정 이상 이수 ⑥ 법무부 사회통합프로그램 3단계 이상 이수하거나 사전평가 61점 이상 취득  *학교평가인정기준: 다음 각 호의 어느 하나에 해당하는 자 ① CKU-TOPIK(가톨릭관동토픽)에 합격한 자 ② 국내 대학에 개설된 한국어교육기관에서 한국어 과정 3급 또는 중급 수준 이상을 수료한 자
영어트랙	※ 아래 ① ~ ④ 어학 기준에 1개 이상 해당하는 자 ① TOEFL 530(CBT 197, iBT 71)이상 ② IELTS 5.5 이상 ③ CEFR B2 이상 ④ TEPS 601점(NEW TEPS 327점) 이상
중국어트랙	※ 아래 ① ~ ② 어학 기준에 1개 이상 해당하는 자 ① HSK 5급(230점이상) ② 중국 국적자는 HSK 성적 제출 면제 (여권, 신분증, 학력증명서 등으로 이를 증빙하여야 함)

※ 어학성적은 원서 접수일로부터 2년 이내의 성적만, 세종학당재단 세종학당 수료증 및 법무부 사회통합프로그램 증빙자료는 원서 접수일로부터 2년 이내의 자료만 인정합니다. (다만, TOPIK 성적은 PBT와 IBT 성적을 동일한 효력으로 인정합니다.)

※ 한국어능력시험(TOPIK: PBT 또는 IBT) 2급 또는 이에 준하는 어학 기준으로 입학한 자는 본교 한국어교육원에서 1년간 300시간 이상의 한국어연수 과정을 의무적으로 이수하여야 합니다. (다만, 해당 한국어연수 과정에 소요되는 교육비 360만 원은 무상으로 지원합니다.)

4) 졸업 어학능력 조건

- 학위과정 졸업을 위해서는 아래와 같은 어학능력 조건을 충족해야 합니다.

구분	어학능력 조건
한국어트랙	※ 아래 ① ~ ③ 어학 기준에 1개 이상 해당하는 자 ① 한국어능력시험(TOPIK: PBT 또는 IBT) 4급 이상 ② 세종학당재단 세종학당 한국어 중급2 과정 이상 이수 ③ 법무부 사회통합프로그램 4단계 이상 이수하거나 사전평가 81점 이상 취득
영어트랙	※ 어학 기준은 신입학 기준과 동일하게 적용
중국어트랙	※ 아래 ① ~ ④ 어학 기준에 1개 이상 해당하는 자 ① 한국어능력시험(TOPIK: PBT 또는 IBT) 4급 이상 ② 세종학당재단 세종학당 한국어 중급2 과정 이상 이수 ③ 법무부 사회통합프로그램 4단계 이상 이수하거나 사전평가 81점 이상 취득 ④ 한국어능력시험(TOPIK: PBT 또는 IBT) 4급 미만일 경우, 가톨릭관동대학교 내 개설된 한국어교육원에서 지정하는 한국어 교육과정 300시간 이수

## III. 모집단위 및 모집인원

### ■ 신입학

#### 1. 모집단위 및 모집인원 (한국어, 영어, 중국어 트랙)

단과대학	계열	모집단위	모집인원	어학 트랙
				한/영/중
트리니티 융합대학	광역	자율전공학부	제한 없음	○

#### 2. 2학년부턴 이수할 수 있는 전공

계열	전공단위					
광역	자율전공학부 (자기설계전공)					
인문사회 (전공)	1	경영학전공	2	행정학전공	3	경찰학부 (경찰행정학전공/해양경찰학전공)
	4	사회복지학전공	5	광고홍보학전공	6	호텔관광경영학전공
	7	조리외식경영학전공	8	의료경영학전공	9	항공교통물류전공
	10	미디어콘텐츠전공				
자연과학 (전공)	의생명과학전공					
공학 (전공)	1	건축공학전공	2	건축학전공(5년제)		
	3	AI·소프트웨어융합학부(컴퓨터소프트웨어전공/ AI헬스케어전공)				
예체능 (전공)	1	스포츠레저학전공	2	스포츠재활의학전공	3	스포츠지도학전공
	4	실용음악전공	5	CG디자인전공		
마이크로 디그리 (소단위 전공)	1	다문화와한국어교육	2	데이터리터러시	3	디지털스포츠헬스케어
	4	디지털영상콘텐츠	5	로컬콘텐츠비즈니스	6	로컬콘텐츠프로듀싱
	7	미래모빌리티	8	미래에너지	9	반도체공정및장비
	10	스마트기술창업	11	스마트시티	12	스마트양식과식품데이터
	13	스마트ICT융합기술	14	스마트푸드테크와IT	15	스포츠경영관리분석
	16	AI기반환경디자인홍보	17	시리터러시	18	웰니스치유농업
	19	웰니스헬스케어마이크로	20	융합형사이버수사	21	의료데이터분석&시각화
	22	의료AI시스템	23	재난안전소방	24	지속가능발전

※ 중국어트랙 강의는 기본적으로 통번역기 등 보조 수단을 사용하여 진행하며, 필요할 때는 중국어 가능자가 수업 진행

※ 2학년 진학 시 희망 전공 선택 또는 자기설계 교육과정 선택 가능

- 영어트랙, 중국어트랙의 경우

○ 2학년부턴 한국어능력시험(TOPIK)3급 이상에 준하는 한국어 능력을 갖춘 때에만 인문사회, 자연과학, 공학 계열 전공 과정을 수강 가능.

○ 2학년부턴 한국어능력시험(TOPIK)2급 이상에 준하는 한국어 능력을 갖춘 때에만 예체능 계열 전공 과정을 수강 가능

※ 학제 개편에 따라 개설 전공이 변경될 수 있으며 전공 신청자 수가 30명 미만일 경우 전공이 개설되지 않을 수 있음.

■ 편입학 (2학년)

1. 모집단위 및 모집인원 (한국어, 영어, 중국어 트랙)

단과대학	계열	모집단위	모집인원	어학 트랙	2학년
				한/영/중	
트리니티 융합대학	광역	자율전공학부	제한 없음	○	○
		경영학전공		○	○
	인문사회	행정학전공		○	○
		경찰학부 경찰행정학전공 / 해양경찰학전공		○	○
		사회복지학전공		○	○
		광고홍보학전공		○	○
		호텔관광경영학전공		○	○
		조리외식경영학전공		○	○
		의료경영학전공		○	○
		항공교통물류전공		○	○
		콘텐츠제작전공		○	○
		자연과학		의생명과학전공	○
	공학	건축공학전공		○	○
		건축학전공(5년제)		○	○
		디지털헬스케어전공		○	○
	예체능	스포츠레저학전공		○	○
		스포츠재활의학전공		○	○
		스포츠지도학전공		○	○
		실용음악전공		○	○
		CG디자인전공		○	○

※ 중국어트랙 강의는 기본적으로 통번역기 등 보조 수단을 사용하여 진행하며, 필요할 때는 중국어 가능자가 수업 진행합니다.

■ 편입학 (3·4학년)

2. 모집단위 및 모집인원 (한국어, 영어, 중국어 트랙)

단과대학	계열	모집단위	모집인원	어학 트랙	편입 가능 학년	
				한/영/중	3학년	4학년
트리니티 융합대학	광역	자율전공학부	제한 없음	○	○	×
		경영학전공*		○	○	○
	인문사회	행정학전공*		○	○	○
		경찰학부* 경찰행정학전공 / 해양경찰학전공		○	○	○
		사회복지학전공*		○	○	○
		광고홍보학전공*		○	○	○
		호텔경영학전공*		○	○	○
		조리외식경영학전공*		○	○	○
		의료경영학전공*		○	○	○
		항공교통물류전공*		○	○	○
		콘텐츠제작전공*		○	○	○
		자연과학		바이오메디컬전공*	○	○
	공학	건축공학전공*		○	○	○
		건축학전공(5년제)*		○	○	○
		디지털헬스케어전공*		○	○	○
	예체능	스포츠레저학전공*		○	○	○
		스포츠건강관리학전공*		○	○	○
		스포츠지도학전공		○	○	×
		실용음악전공*		○	○	○
		CG디자인전공*		○	○	○

\* 4학년 편입 가능학과 (전형별 4학년 편입 가능 모집단위 및 지원 자격 확인 필수)

※ 중국어트랙 강의는 기본적으로 통번역기 등 보조 수단을 사용하여 진행하며, 필요할 때는 중국어 가능자가 수업 진행합니다.

### 3. 4학년 편입학 모집단위별 동일계 학부(전공) 분류표

※ 아래의 모집단위별 동일계 학부(전공) 여부를 반드시 확인 후 지원해야 하며, 표기된 00학과, 00학부, 00계열, 00전공 등은 동일계 학과로 인정하며, 유사 동일계 학과가 있는 경우 관련 전공 주임교수의 의견에 따라 추가 지정될 수 있습니다.

4학년 편입 가능 모집단위	동일계 학과
경영학전공	경영학과, 공상기업관리, 회계과, 재무관리과, 시장마케팅과
행정학전공	행정학과, 행정관리과, 사무관리과, 기록관리과
경찰학부	경찰행정학과, 해양경찰과(공학), 경찰법무행정학과, 경찰과학수사학과, 경찰경호과
광고홍보학전공	광고디자인과, 디지털미디어과, 커뮤니케이션과
사회복지학전공	사회복지학과, 사회복지과, 사회복지융합과, 사회복지서비스과, LIFE사회복지과, 사회복지재활과, 재활상담복지과, 노인재활복지과, 사회복지심리상담과
호텔경영학전공	호텔관광과, 관광서비스경영학과
조리외식경영학전공	호텔조리제과제빵학과, 호텔조리과, 호텔조리학과
의료경영학전공	보건료행정학과, 보건료행정과, 보건행정과
항공교통물류전공	물류관리과, 국제물류과, 항공물류과, 운수관리과
콘텐츠제작전공	미디어콘텐츠과, 영상콘텐츠과 뉴미디어콘텐츠전공, 영상미디어콘텐츠과, 방송콘텐츠제작과, 방송미디어학과 방송영상전공
바이오메디컬전공	의생명과, 의학검사기술과, 생물기술응용과, 제약생산기술과
건축공학전공	친환경건축과, 건축학과, 건축공간디자인학과, 건축설비소방과
건축학전공(5년제)	건축인테리어학과, 건축인테리어과, 친환경건축과, 건축학과, 건축과, 건축디자인과, 실내건축디자인과, 실내디자인학과, 실내건축과
디지털헬스케어전공	스마트의료기술과, 의료데이터분석과, 의공과
스포츠레저학전공	사회체육지도과, 레저서비스과, 사회체육과
스포츠건강관리학전공	스포츠재활학부 스포츠재활전공, 건강웰니스학과 스포츠재활전공, 스포츠재활학부
실용음악전공	공연예술과, 실용음악과, K-실용음악과, K-POP과, 뮤지컬전공, 뮤직프로덕션전공, 보컬기악전공
CG디자인전공	시각정보디자인학과, 영상디자인과

## IV. 전형요소 및 전형방법

### 1. 전형요소 및 반영비율

모집단위	전형방법	평가요소 및 배점비율	평가결과
전체 모집단위	서류전형(100점)	학업 역량(40점) 언어 능력(30점) 학업 계획(30점)	본교에서 구성한 평가위원회에 의한 서류평가 총점 100점 기준 70점 이상 취득한 자를 합격 대상으로 하되, 모집 범위 내에서 고득점자순으로 선발 *2인 이상의 평가위원이 독립적으로 평가하며, 평가점수의 산술평균을 최종 점수로 산정

※ 본 전형은 서류 제출을 완료하고 접수가 확인된 지원자만 심사를 진행하며, 평가 세부 항목 및 불합격 사유는 대외비로서 공개하지 않습니다.  
 ※ 서류평가는 제출 서류(성적증명서, 공인어학성적, 학업계획서 등)를 기준으로 평가 항목별 배점 기준에 따라 정량·정성 평가합니다.

### 2. 서류평가 기준

평가요소	배점	평가기준
학업 역량	40점	지원자의 기초 학업 성취도 및 대학 교육과정 이수 가능성
언어 능력	30점	원활한 대학 수업 수강 및 학술 활동을 위한 어학 자격 보유 수준
학업 계획	30점	전공 선택의 명확성, 학업 목표의 구체성 및 졸업 후 진로 설계의 타당성

※ 서류평가는 평가항목별 배점 기준에 따라 평가위원이 독립적으로 평가하며, 평가결과는 평가기록표(세부 평가 기준 및 배점표 포함)에 기록·보관합니다.  
 ※ 제출 서류의 허위 사실이 확인될 경우 합격 또는 입학 취소할 수 있습니다.



## V. 전형료

### 1. 전형료 : 70,000원 (한국 원화)

### 2. 납부 방법

- 1) 계좌이체 또는 무통장 입금
- 2) 원서접수 기간 내 전형료 미결제 시 원서접수 자동 취소
- 3) 납부 계좌

구분	내용	비고
은행명	Name of Bank: <b>WOORI</b>	
계좌명	Account Number: <b>1005-603-414639</b>	
예금주	Account Holder Name: <b>CKU International Relations &amp; Education Institute</b>	(학)인천가톨릭학원
Swift Code (해외송금시)	Swift Code: <b>HVBKCRSEXXX</b>	

### 3. 전형료 환불

구분	내용
전형료 전액 환불 대상	① 천재지변, 대학의 귀책 사유 등 지원자의 본인 의사와 상관없이 전형 응시가 불가능하다고 인정되는 경우 ② 질병 또는 사고로 인한 의로기관 입원, 혹은 본인의 사망으로 전형 응시가 불가능한 경우 (단, 해당 사실을 증명할 수 있는 증빙 서류 제출 시에 한함)
환불 불가 사유	타 대학과의 전형 일정 중복, 단순 번심 등 지원자의 개인적 사유로 전형에 응시하지 않을 경우 전형료는 일절 반환되지 않습니다.

## VI. 제출서류

### 1. 제출서류

구분	제출서류	신입	편입		
1	<b>원본</b> 전형료 송금 영수증 [전형료 70,000원]	○	○		
2	<b>원본</b> 입학원서 등(학업 계획서 포함) 붙임 서류 일체 ※ 입학홈페이지에서 다운로드 ( <a href="https://ipsi.cku.ac.kr">https://ipsi.cku.ac.kr</a> )	○	○		
3	<b>사본</b> 본인의 여권 사본	○	○		
4	<b>해당자</b> <b>사본</b> 외국인 등록증 앞/뒷면 사본 (본인)	○	○		
5	<b>사본</b> 부모의 여권 또는 현지 신분증 사본 (아버지, 어머니)	○	○		
6	<b>원본</b> 가족관계증명서 또는 출생증명서 ※ 부모가 이혼, 사망한 경우 증빙서류 첨부(이혼증명서 또는 판결문, 사망증명서) ※ 중국인 지원자: 호구본(사본) 제출, 호구본에 부모와 본인이 분리된 경우 친족관계증명서 추가 제출 ※ 중국인 이외의 지원자: 지원자 출생증명서, 가족관계증명서, 거주등록증 또는 부모와 지원자의 가족관계를 증명할 수 있는 서류	○	○		
7	<b>원본</b> 고등학교 졸업증명서 (*중국 학위인증 서류는 Page 26 참조)	○	○		
	<b>원본</b> 고등학교 성적증명서 (*중국 학위인증 서류는 Page 26 참조)				
8	<b>원본</b> 최종학력 증명서 → ① 4년제 학사 재학증명서 2년(4학기) 이상 수료 or ② 전문대학 졸업증명서 or ③ 4년제 학사 졸업증명서	×	○		
	<b>원본</b> 최종학력(전문대학, 4년제 대학) 성적증명서				
9	(한국어트랙) <b>원본</b> 한국어능력시험(TOPIK: PBT 또는 IBT) 성적표 or 세종학당재단 세종학당 수료증 or 법무부 사회통합프로그램 증빙자료 ※ TOPIK 성적표, 세종학당재단 세종학당 수료증, 법무부 사회통합프로그램 증빙자료는 원서 접수일로부터 2년 이내 인정	(영어트랙) <b>원본</b> TOEFL(CBT, iBT), IELTS, CEFR, TEPS(NEW TEPS) 성적표 ※ 어학성적은 원서 접수일로부터 2년 이내 인정	(중국어트랙) <b>해당자</b> <b>원본</b> HSK 성적표 ※ 어학성적은 원서 접수일로부터 2년 이내 인정	○	○
	<b>원본</b> 가톨릭관동대학교 자체 한국어 시험 → CKU-TOPIK 성적증명서 (해당자에 한함)				
10 (국내 거주 신청자만 해당)	(한국어트랙) <b>원본</b> 한국어연수과정 수료증명서 (※ 국내 대학 부설 한국어 교육기관 수료자만 해당)	(영어트랙)	(중국어트랙)	○	○
	<b>원본</b> 한국어연수과정 성적증명서(출석률 포함) (※ 전체 평균 출석률 70% 이상, 반드시 모든 학기 출석률을 포함하여 제출해야 함)				

## 2. 최종 합격발표 후 추가 제출자료 (표준입학허가서 발급 및 비자신청 관련 자료)

구분	제출서류
1	<b>원본</b> 재정입증 서류 (30일 이내 발행) ① 은행 잔고 증명서(예치 기간: 기본적으로 6개월이며 국가별 상황에 따라 다를 수 있음) “영문” 증명서 1부 ▶ <b>재정능력 기준 연간 1,600만원 이상</b> (※가톨릭관동대학교 한국어교육원 수료자의 경우 연간 800만원 이상) ② 부모 재직증명서 및 소득증명서
2	<b>원본</b> 건강진단서(간염, 결핵 항목 포함)
3	<b>해당자 원본</b> 재직증명서 또는 경력증명서 (해당자에 한함)
4 (해외거주 신청자만 해당)	<b>해당자 원본</b> 사증발급신청서 [출입국관리법 시행규칙_별지 제17호 서식]
5 (국내거주 신청자만 해당)	<b>해당자 원본</b> 통합신청서(신고서) [출입국관리법 시행규칙_별지 제34호 서식]

## 3. 서류 제출 시 유의사항

가. 국외에서 발급받아 제출한 서류는 해당국의 영사 확인서 또는 아포스티유 인증이 필요합니다.

단, 교육부 인가 재외한국학교 발행 서류는 제외합니다.

- 외국소재 학교에서 발급받은 졸업(예정)증명서, 성적증명서 제출 시 ‘아포스티유 확인서’를 지정된 기관(해당 학교 소재국에서 지정)에서 발급받아 제출하여야 하며, 미가입국 지원자는 학교 소재국 한국영사관에서 ‘영사확인’을 받아 제출합니다.
- 중국내 학력 취득자는 중국 교육부 운영 학력인증센터 발행 ‘학력 인증보고서’ 제출합니다.

- 한국어나 영어로 작성되지 않은 모든 서류는 공증받은 국문 번역서를 첨부해야 합니다.
- 최종 합격자 발표 후 제출 서류가 원서접수 시 제출한 서류와 상이하거나 미제출하였을 경우 합격한 후에도 입학 취소를 할 수 있습니다.
- 제출 서류상의 성명이 서로 다른 경우에는 동일인임을 확인할 수 있는 증명서를 첨부해야 합니다.
- 조기졸업, 월반 등 기타 특이 사항이 있는 경우 해당 기관에서 사유서를 발급받아 제출해야 합니다.

나. [신·편입학 공통 적용] 중국 학위인증 서류: 고등학교졸업증명서

- 학력인증방법: 중국 내 학력·학위 취득자

- ① 일반계 고등학교: 중국 교육부 운영 학력·학위 인증센터 발행 졸업 학력 인증보고서 (발급기관: [www.chsi.com.cn](http://www.chsi.com.cn))
- ② 실업계 고등학교: 아래 중 택 일 (1)

보통중등전문학교(普通中专) Regular Specialized Secondary Schools	1. 온라인 발행: 지방 교육 당국 발행 졸업증명서 + 아포스티유(Apostille) 확인 서류 (온라인 진위 확인 가능 시 인정) 2. 오프라인 발행: ‘학교정보확인서’ 제출 필수 및 아래 서류 중 하나
직업고등학교(职业高中) Vocational High Schools	▪ 지방 교육 당국 발행 졸업증명서: 아포스티유(Apostille) 확인 서류 ▪ 학교 자체 발행 졸업증명서: 성교육청(시교육국) 확인 + 아포스티유(Apostille) 확인 서류
성인중등전문학교(成人中专) Adult Specialized Secondary Schools	
기술공업학교(技工学校) Skilled Workers Schools	인적자원사회보장부 공식 홈페이지( <a href="http://www.mohrss.gov.cn/">http://www.mohrss.gov.cn/</a> ) 온라인 조회본 + 아포스티유(Apostille) 확인 서류 (*온라인에서 진위 여부 확인 가능한 경우만 인정)

③ 기타 고졸학력 인정학교: 학교 자체 발행 졸업증명서 + 아포스티유(Apostille) 확인 서류

- 필수 제출: 설립허가증(事业单位法人证书) 또는 민판학교판학허가증(民办学校办学许可证) 사본

※ 참고: 학력교육 과정만 인정하며, 공증은 불필요합니다.

※ 대학 관련 증명서 (4년제 대학 재학(수료) 증명서 + 4년제 대학/전문대 졸업증명서)

→ 인증방법: 중국 교육부 발행 학력·학위 인증보고서 제출 (발급기관: [www.chsi.com.cn](http://www.chsi.com.cn))

## Ⅶ. 지원자 유의사항

구분	유의사항
1	순수외국인 특별전형 합격자가 출입국 관련 기관의 사증 발급 또는 비자 발급이 거부될 경우 합격 및 입학을 취소할 수 있습니다. 이 경우 전형료는 반환하지 아니하며, 납부한 등록금은 전액 환급합니다.
2	순수외국인 특별전형 합격자는 관련 법령에 따라 국민건강보험에 의무적으로 가입해야 하며, 보험료 전액은 본인이 직접 부담하여야 합니다.
3	지원 자격 확인 및 사실 여부 검증을 위하여 필요한 경우 추가 증빙 서류 제출을 요구할 수 있습니다.
4	우리 대학에서 정한 합격자 등록 기간(문서등록 및 등록금 납부 등) 내에 등록 절차를 완료하지 않을 경우, 입학 의사가 없는 것으로 간주하여 합격을 취소합니다.
5	영어 및 중국어 트랙은 전공(학부) 사정 및 교육과정 개설 현황에 따라 신입생 또는 편입생을 선발하지 않거나 입학 허가가 취소될 수 있으니 유의하시기 바랍니다.
6	원서접수 시작일 기준, 현재 우리 대학교 학부 또는 대학원에 재학, 휴학 중인 자는 지원할 수 없으며, 졸업(예정)자 및 제적생은 지원할 수 있습니다. ※ 우리 대학교 졸업(예정)자는 졸업(예정) 당시의 주전공(부/복수전공)과 동일한 모집단위에 지원할 수 없음
7	전적대학에 재학 또는 휴학 중인 상태에서 우리 대학 편입학에 등록한 자는 2026학년도 9월 입학일 전까지 전적대학에서 제적 처리가 완료되어야 합니다.
8	입학 이후 자퇴 등의 사유로 등록금 환불 신청하는 경우, 우리 대학 등록금 반환기준에 따라 처리됩니다.
9	편입 학과(전공)의 교육과정에 따라 졸업학점을 취득하여야 졸업이 가능하며, 편입 인정학점 및 필수 교과목 등으로 졸업에 1~4학기 이상 더 소요될 수 있습니다.
10	모집 요강에 명시되지 않은 사항은 우리 대학 입학전형위원회에서 결정합니다.

## Ⅷ. 장학금 안내

### 1. 재학생 「외국인학생 장학금」 기준

※ 적용 시점: 1학년 2학기부터 (편입생의 경우 재학 두 번째 학기부터 적용)

구분	수혜 자격 기준	장학금액
한국어트랙	① 학부 정규 과정에 재학하는 외국인 학생 중에서 다음의 한국어 능력 기준 중 한 가지를 충족한 자 - 한국어능력시험(TOPIK: PBT 또는 IBT) 2급 자격증 소지자 - 법무부 사회통합프로그램 2단계 이상 이수자 또는 동 기관 사전평가 41점 이상 취득자 - 세종학당재단 한국어 초급2급 과정 이상 이수자	① 등록금의 30%
	② 학부 정규 과정에 재학하는 외국인 학생 중에서 다음의 한국어 능력 기준 중 한 가지를 충족한 자 - 한국어능력시험(TOPIK: PBT 또는 IBT) 3급 자격증 소지자 - 법무부 사회통합프로그램 3단계 이상 이수자 또는 동 기관 사전평가 61점 이상 취득자 - 세종학당재단 한국어 중급1급 과정 이상 이수자	② 등록금의 40%
	③ 학부 정규 과정에 재학하는 외국인 학생 중에서 다음의 한국어 능력 기준 중 한 가지를 충족한 자 - 한국어능력시험(TOPIK: PBT 또는 IBT) 4급 자격증 소지자 - 법무부 사회통합프로그램 4단계 이상 이수자 또는 사전평가 81점 이상 취득자 - 세종학당재단 한국어 중급2급 과정 이상 이수자	③ 등록금의 50%
	④ 학부 정규 과정에 재학하는 외국인 학생으로 한국어능력시험(TOPIK: PBT 또는 IBT) 5급 이상 자격증 소지자	④ 등록금의 60%
영어트랙	① 학부 정규 과정에 재학하는 외국인 학생 중에서 다음의 영어 능력 기준 중 한 가지를 충족한 자 - TOEFL 530(CBT 197, iBT 71), IELTS 5.5, CEFR B2, TEPS 601점(NEW TEPS 327점) 이상	① 등록금의 20%
	② 학부 정규 과정에 재학하는 외국인 학생 중에서 다음의 영어 능력 기준 중 한 가지를 충족한 자 - TOEFL 603(CBT 250, iBT 100), IELTS 7.0, CEFR C1, TEPS 701점(NEW TEPS 387점) 이상	② 등록금의 40%
	③ 영어트랙 학부 정규 과정에 재학 중인 외국인 학생으로서, '한국어트랙' 장학금 지급 규정을 충족하는 경우 한국어 능력 기준에 따라 외국인학생장학금 지급	③ 한국어트랙 수혜자격 기준에 따름
중국어트랙	① 학부 정규 과정에 재학하는 외국인 학생 중에서 다음의 중국어 능력 기준 중 한 가지를 충족한 자 - HSK 5급(230점 이상) - 중국 국적자	① 등록금의 20%
	② 중국어트랙 학부 정규 과정에 재학 중인 외국인 학생으로서, '한국어트랙' 장학금 지급 규정을 충족하는 경우 한국어 능력 기준에 따라 외국인학생장학금 지급	② 한국어트랙 수혜자격 기준에 따름

<지급기준>(트랙 공통)  
- 직전학기 취득학점 12학점 이상  
- 직전학기 장학성적 평점평균 2.0 이상

※ 1학년 신입생 및 편입생의 입학 첫 학기 장학금은 본교 별도 선발 기준에 의거하여 지급합니다.  
※ '부모가 모두 외국인인 외국인'의 경우, 수혜자에게 유리한 장학금 1종을 적용합니다.

## Ⅸ. 등록금

(2026학년도 3월 기준)

### ■ 신입학 등록금

대학	계열	모집단위	금액
트리니티 융합대학	광역	자율전공학부	3,851,000원

### ■ 편입학 등록금

대학	계열	모집단위	금액
트리니티 융합대학	광역	자율전공학부	3,851,000원
	인문사회	Page 20~21 모집단위 참조	3,291,000원
	자연과학		3,854,000원
	공학		4,348,000원
	예체능		4,392,000원

※ 모집단위 및 연도에 따라 등록금이 변경될 수 있습니다.

## X. 생활관

구분	내용
생활관 비용	1,200,000원
비용조건	6개월 기준 및 식비 미포함
기본시설	침대, 옷장, 책상, 신발장, 세면실, 샤워실, 세탁실
복지시설	학습실, 세미나실, 휴게실 등
기타	냉난방기 설치



**[서식 2호] 학업 계획서 및 어학 능력**

<h2 style="margin: 0;">학업계획서 및 어학 능력</h2>
<b>Q. ① 지원 동기 및 전공 선택의 타당성, ② 본인의 학업 역량 및 관련 경험, ③ 어학 능력 및 수학 가능성, ④ 입학 후 구체적 학업 계획, ⑤ 향후 진로 계획을 포함하여 구체적으로 기술하시오.</b>
<b>① 지원 동기 및 전공 선택의 타당성 (Statement of Purpose and Suitability for the Major)</b>
<b>② 본인의 학업 역량 및 관련 경험 (Academic Capability and Relevant Experience)</b>
<b>③ 어학 능력 및 수학 가능성 (Language Proficiency and Academic Suitability)</b>

<b>④ 입학 후 구체적 학업 계획 (Detailed Study Plan After Admission)</b>									
<b>⑤ 향후 진로 계획 (Future Career Path and Objectives)</b>									
<b>2. 어학능력 지원자격</b>	<table style="width: 100%; border-collapse: collapse;"> <tr> <td style="width: 10%; text-align: center;">한국어</td> <td>한국어능력시험(TOPIK) (    ) / 기타 한국어 능력 (    )</td> </tr> <tr> <td style="text-align: center;">영어</td> <td>TOEFL PBT (    ) / CBT (    ) / iBT (    ) TEPS (    ) / IELTS (    ) / 기타 영어 능력 (    )</td> </tr> <tr> <td style="text-align: center;">중국어</td> <td>HSK (    ) / 기타 중국어 능력 (    )</td> </tr> </table>	한국어	한국어능력시험(TOPIK) (    ) / 기타 한국어 능력 (    )	영어	TOEFL PBT (    ) / CBT (    ) / iBT (    ) TEPS (    ) / IELTS (    ) / 기타 영어 능력 (    )	중국어	HSK (    ) / 기타 중국어 능력 (    )		
	한국어	한국어능력시험(TOPIK) (    ) / 기타 한국어 능력 (    )							
	영어	TOEFL PBT (    ) / CBT (    ) / iBT (    ) TEPS (    ) / IELTS (    ) / 기타 영어 능력 (    )							
중국어	HSK (    ) / 기타 중국어 능력 (    )								
<b>3. 어학능력 성적</b>	<table style="width: 100%; border-collapse: collapse;"> <tr> <td style="width: 30%; text-align: center;">시험명</td> <td></td> </tr> <tr> <td style="text-align: center;">시행기관</td> <td></td> </tr> <tr> <td style="text-align: center;">취득성적</td> <td></td> </tr> <tr> <td style="text-align: center;">시행일</td> <td></td> </tr> </table>	시험명		시행기관		취득성적		시행일	
	시험명								
	시행기관								
	취득성적								
시행일									
<table style="width: 100%; border-collapse: collapse;"> <tr> <td style="width: 30%; text-align: center;">시험명</td> <td></td> </tr> <tr> <td style="text-align: center;">시행기관</td> <td></td> </tr> <tr> <td style="text-align: center;">취득성적</td> <td></td> </tr> <tr> <td style="text-align: center;">시행일</td> <td></td> </tr> </table>		시험명		시행기관		취득성적		시행일	
시험명									
시행기관									
취득성적									
시행일									
<table style="width: 100%; border-collapse: collapse;"> <tr> <td style="width: 30%; text-align: center;">시험명</td> <td></td> </tr> <tr> <td style="text-align: center;">시행기관</td> <td></td> </tr> <tr> <td style="text-align: center;">취득성적</td> <td></td> </tr> <tr> <td style="text-align: center;">시행일</td> <td></td> </tr> </table>		시험명		시행기관		취득성적		시행일	
시험명									
시행기관									
취득성적									
시행일									

※ 학업계획서 작성 공간이 부족한 경우, 별지를 사용하여 작성 후 첨부 가능합니다.

### 【서식 3호】 개인정보 수집·이용·제3자 제공 동의서(유학생용)

#### 개인정보 수집·이용·제3자 제공 동의서(유학생용)

Personal Information Collection and Third-Party Provision Agreement (International Students)

가톨릭관동대학교에서는 순수외국인 특별전형 입학원서 접수 및 특별전형을 위해 귀하의 개인정보를 아래와 같이 수집·이용 및 제3자 제공을 하고자 합니다. 다음의 사항에 대해 충분히 읽어보신 후, 동의 여부를 체크, 서명하여 주시기 바랍니다.

▶ 개인정보 수집 및 이용 동의 【“필수”】

수집·이용하려는 개인정보의 항목	개인정보의 수집·이용 목적	개인정보 이용기간 및 보유기간
이름, 국적, 생년월일, 성별, 주소, e-mail, 연락처, 휴대폰번호, 고교기록, 가족관계증명서, 예금잔고증명서, 최종학력증명서, 성적증명서, 한국어능력증명서(보유자만), 재직증명서(부모님), 소득증명서, 사진	외국인 입학 및 관리	준영구

※ 귀하께서는 개인정보 제공 및 활용에 거부할 권리가 있습니다.

○ 거부에 따른 불이익 : 위 제공사항은 외국인 입학특별전형에 필수적인 항목이므로 거부 시 입학원서 접수에 제한됨.  
 동의함  동의하지 않음 성명 : \_\_\_\_\_ (인 또는 서명)

▶ 개인정보 수집 및 이용 동의(고유식별정보) 【“필수”】

수집·이용하려는 개인정보의 항목	개인정보의 수집·이용 목적	개인정보 이용기간 및 보유기간
여권번호, 외국인등록번호	외국인 입학 및 관리	준영구

※ 귀하께서는 개인정보 제공 및 활용에 거부할 권리가 있습니다.

○ 거부에 따른 불이익 : 위 제공사항은 외국인 입학특별전형에 필수적인 항목이므로 거부 시 입학원서 접수에 제한됨.  
 동의함  동의하지 않음 성명 : \_\_\_\_\_ (인 또는 서명)

▶ 개인정보의 제3자 제공 동의 【“필수”】

개인정보를 제공받는자	제공하는 개인정보의 항목	개인정보를 제공받는 자의 개인정보 이용목적	개인정보를 제공하는 자의 개인정보 이용기간 및 보유기간
법무부, 보험사, 여행사	이름, 국적, 생년월일, 성별, 주소, 연락처, 휴대폰번호, 여권번호, 외국인등록번호, e-mail, 사진	비자 업무 및 유학생 관리	준영구

※ 귀하께서는 개인정보 제공 및 활용에 거부할 권리가 있습니다.

○ 거부에 따른 불이익 : 위 제공사항은 외국인 입학특별전형에 필수적인 항목이므로 거부 시 입학원서 접수에 제한됨.  
 동의함  동의하지 않음 성명 : \_\_\_\_\_ (인 또는 서명)

본인은 본 “개인정보의 수집·이용 및 제3자 제공 동의서” 내용을 읽고 명확히 이해하였으며, 이에 동의합니다.

20 년 월 일 (Year/MM/DD)

성명 : \_\_\_\_\_ (인 또는 서명)

### 【서식 4호】 학력 조회 동의서

#### 학력 조회 동의서 (Academic Background Verification Consent Form)

이 서식에 서명함에 따라, 가톨릭관동대학교가 본인이 이수한 학위과정에 대하여 진위를 조회할 수 있도록 권한을 부여하며, 학력조회에 동의합니다.  
(By signing this form, I hereby authorize Catholic Kwandong University to verify the authenticity of the degree program(s) I have completed and consent to this verification of my academic background.)

1. 지원자 인적사항 (Applicant Information)

Family name(성)	Given name(이름)	Intended department/major(지원학과/세부전공)
Application Number(수험번호) :	Date of Birth(생년월일) (mm)월/ (dd)일/ (year)년	Student ID number(최종 졸업한 대학의 학번) :

2. 학력 사항 (Education Record Requests)

학교명 Name of Institution Graduated	학위종류 Name of degree	학사 Bachelor <input type="checkbox"/> 석사 Master <input type="checkbox"/> 기타 Other <input type="checkbox"/> _____
학교 주소 Address of institution Graduated		
우편번호 Zip-code		
이수학과 및 전공 Department and Major Completed		
졸업(예정)일자 Date of (Expected) Graduation	년 월 일 (YYYY/MM/DD)	
재학기간 Period of Attendance	From To	총 등록학기 수 Number of Registered Semesters
홈페이지 주소 Website of Institution Graduated		

3. 학력조회 의뢰용 해외 전적 대학 정보  
(Information on the Previous Institution: For the Purpose of Academic Record Verification (Foreign Institution only))  
※ 국내대학 졸업자의 경우 해당 항목을 기재할 필요 없음. (위의 1.지원자 인적사항 및 2.학력사항 2개만 작성함)

전적대학 학력조회 담당부서 Name of Office in charge You Graduated	
전적대학 학력조회 담당자 성명 Name of staff in charge You Graduated	
담당자 연락처/팩스번호 Phone/Fax No. of staff in Charge	
담당자 E-mail E-mail of staff in Charge	

귀하가 제공한 개인정보는 학력조회 의뢰 용도로만 사용되고 엄중히 관리됩니다.  
(The personal information you have provided will be used solely for the purpose of academic verification and will be managed strictly.)

20 년 월 일 (Year/MM/DD)

지원자(Applicant) : \_\_\_\_\_ (Signature)

**【서식 5호】 서약서**

# 서약서 (Pledge)

<b>성씨 (Family Name / Last Name)</b>		<b>이름 (Given Name / First Name)</b>	
<b>연락처</b>	(전화) (이메일)	<b>여권번호 또는 외국인등록번호</b>	

1. 본인은 학력조회를 통해 허위 학력이 발견될 경우 입학취소 처분 및 입학금과 수업료 전액을 환불받지 못하며, 대한민국 및 본국의 민·형사상 법에 의거 본인 및 관련 중간인도 엄중히 처벌받는다를 정확히 이해하고 이에 동의합니다.  
허위 학력 발견 시 대한민국 뿐만 아니라 자국(지원자 출신국가)의 정부·교육부·대사관·사법기관 등에도 허위 학력 사항 및 인적 사항 제출 사실을 통보하는데 동의하며, 법적조치를 받겠습니다.
2. 본인은 이중 학적이 발견되면 입학이 취소되며, 또한 규정에 따라 일부 등록금만을 환불받을 수 있다는 것을 정확히 이해하고 이에 동의합니다.
3. 본인은 가톨릭관동대학교에 입학한 외국인 유학생으로서 재학 기간 대한민국 국민건강보험에 의무적으로 가입(지역가입자의 자격 취득)해야 하며, 보험료를 납부하지 않을 경우, 법무부에 비자 연장 등 체류 허가 및 변경 신청 시, 불이익 발생할 수 있다는 것을 정확히 이해하고 이에 동의합니다.
4. 본인은 등록금을 기한 내에 납부하지 않을 경우 미등록으로 제적된다는 점을 인지하며, 자퇴 시에는 학칙에 따라 등록금의 일부만 환불받을 수 있다는 사실에 동의합니다.  
상기 사유(미등록 제적, 자퇴) 발생 시, 처리일로부터 2주 이내에 반드시 본국으로 귀국해야 하며, 이를 이행하지 않을 경우 불법체류자 신분이 된다는 점을 정확히 이해하고 동의합니다.
5. 본인은 휴학을 신청했을 경우 2주 이내 반드시 본국으로 귀국해야 하며, 귀국하지 않는 경우 불법체류가 된다는 것을 정확히 숙지하고 동의합니다.

20    년    월    일(Year/MM/DD)

서약자(성명) : \_\_\_\_\_ (인 또는 서명)

**가톨릭관동대학교 총장 귀하**



가톨릭관동대학교  
CATHOLIC KWANDONG UNIVERSITY

24, Beomil-ro 579 beon-gil, Catholic Kwandong University,  
Gangneung-si, Gangwon-do 25601 Republic of Korea  
T. +82-33-649-7085, +82-33-649-7970 [www.cku.ac.kr/sites/oia](http://www.cku.ac.kr/sites/oia)