

2026 강원건축문화제 건축문화상 학생부문

강원특별자치도건축사회에서는 미래의 건축가들에게 현 시대와 건축에 대해 근본적인 질문을 하는 기회를 갖도록 '전환의 건축 - 지역 활성화를 위한 공간 전략'을 주제로 2026 강원건축문화제 세부사업인 '건축문화상 학생부문' 작품공모를 다음과 같이 개최합니다.

2026년 04월 14일

대한건축사협회 강원특별자치도건축사회장

1. 주최/주관 : 강원특별자치도건축사회 / 강원건축문화제상설위원회
2. 대회 명칭 : 2026 강원건축문화제 건축문화상 학생부문
3. 목 적 : 본 공모전은 **황성의 과거와 현재를 바탕으로 지역의 잠재력을 재 해석하고, 미래 산업과 도시 변화에 대응하는 지속가능한 지역 활성화 공간 전략을 제안하는 것을 목적으로 한다.**
4. 응모 자격 : 대학생, 대학원생 -개인 혹은 팀(5명 이내)
(전공무관, 휴학생가능, 해외학교/거주자가능)
5. 공 모 일 정

구 분	기 간
공 고	2026. 04. 14.(화)
참 가 등 록	2026. 05. 04.(월) ~ 05. 13.(수)
질의 및 답변	2026. 05. 14.(목) ~ 05. 20.(수) / 일괄답변 05. 28.(목)
작품 접수 마감	2026. 08. 18.(화) 오후 11시59분 까지 온라인 접수
심사 결과 발표	2026. 09. 04.(금) - 예정
시 상	2026. 10. 07.(수)

※ 참가등록 접수, 질의 및 답변 : 강원특별자치도건축사회 웹하드 (<http://www.webhard.co.kr>)
- "건축문화상 학생부문" 폴더 (ID : gangwon2026 / PW : 1234)

- ※ 심사는 아이디어 패널 평가로 진행(패널은 주최측에서 제작)
- ※ 관련자료는 강원특별자치도건축사회 홈페이지 공지사항에 공지(<http://kgwira.kira.or.kr>)
- ※ 상기 일정은 여건에 따라 변경 될 수 있으며, 변경 시 홈페이지를 통해 공지

6. 시상 내용

구 분	작품수	시상금	상장훈격	비 고
대 상	1	300만원	강원특별자치도 건축사회장	· 상금 : 작품별 지급 · 상장 : 개인별 지급
최우수상	1	200만원		
우수상	2	100만원		
가 작	3	50만원		
입 선	다수	-		

- ※ 대상 및 최우수상 당선작은 A1 규격 이하의 모형을 제작하여 제출하여야 함.
- ※ 작품 수준 및 참여 작품 수에 따라 시상내용은 변동 가능
- ※ 작품 수준 및 참여 작품 수에 따라 PT 심사 진행 할 수 있으며 진행시 개별 통보함.

7. 공모 세부사항

- ☆ 웹하드(<http://www.webhard.co.kr> - ID : gangwon2026 / PW : 1234)
- ☆ 홈페이지 : <http://kgwira.kira.or.kr>(알림광장 -공지사항)

가. 주제설명

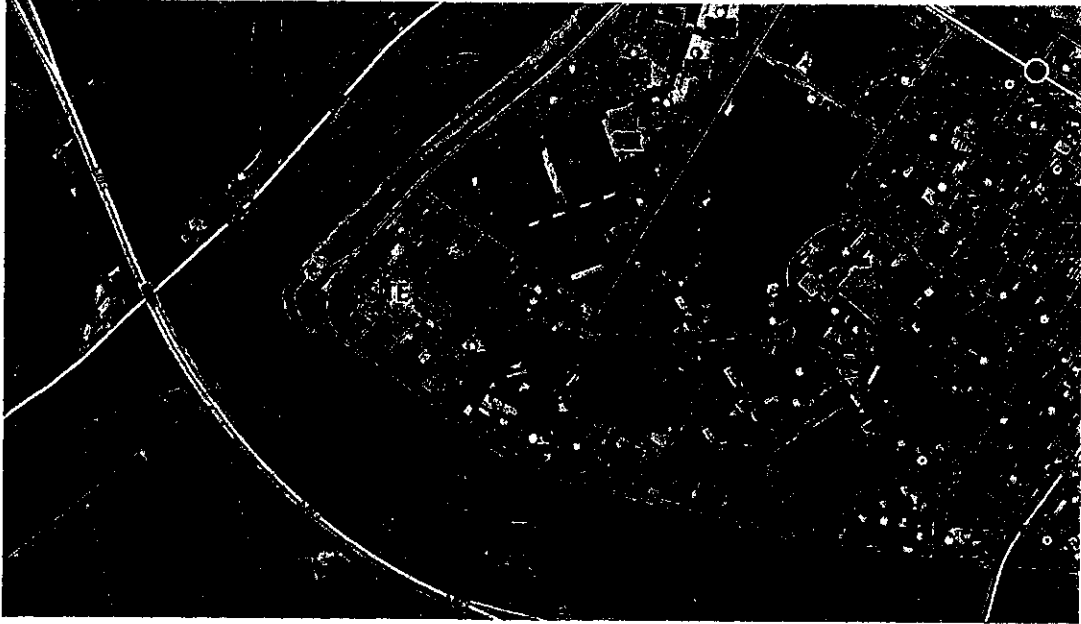
횡성군은 농업과 축산업을 기반으로 성장해 온 전형적인 지역 도시로서, 현재는 인구 감소와 산업 구조 변화라는 한계를 동시에 마주하고 있다. 강원특별자치도의 출범과 함께 횡성군은 이모빌리티 산업을 전략 산업으로 설정하고, 미래 모빌리티 거점 및 관련 산업단지 조성을 추진하며 새로운 도시 전환의 계기를 맞이하고 있다.

본 공모전은 이러한 변화의 흐름 속에서 횡성의 과거와 현재를 기반으로 미래를 재해석하고, 지역의 잠재력을 공간적으로 구현할 수 있는 창의적인 건축·도시 아이디어를 발굴하는 것을 목적으로 한다. 본 공모전을 통해 참가자들은 단순한 건축물 계획을 넘어, 지역 활성화를 위한 전략적 공간 제안을 도출하고, 소도시의 미래를 설계하는 건축의 역할을 고민하고자 한다.

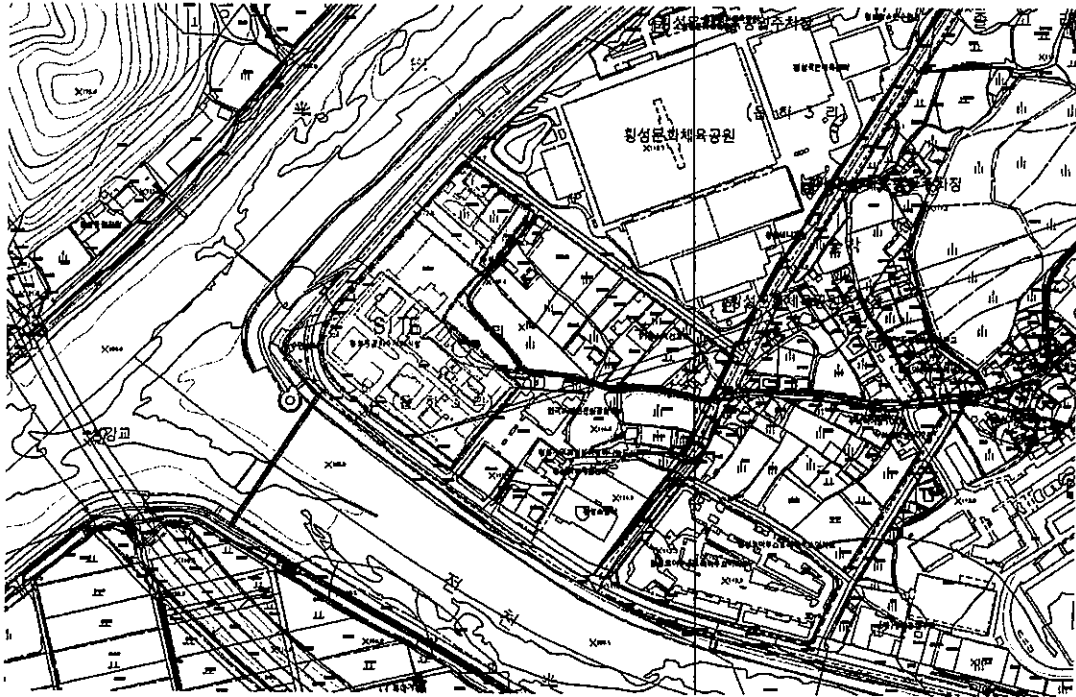
나. 대상지

[강원특별자치도 횡성군 횡성읍 읍하리 233-5 일원 : 25,780㎡ - 별첨파일 참조]

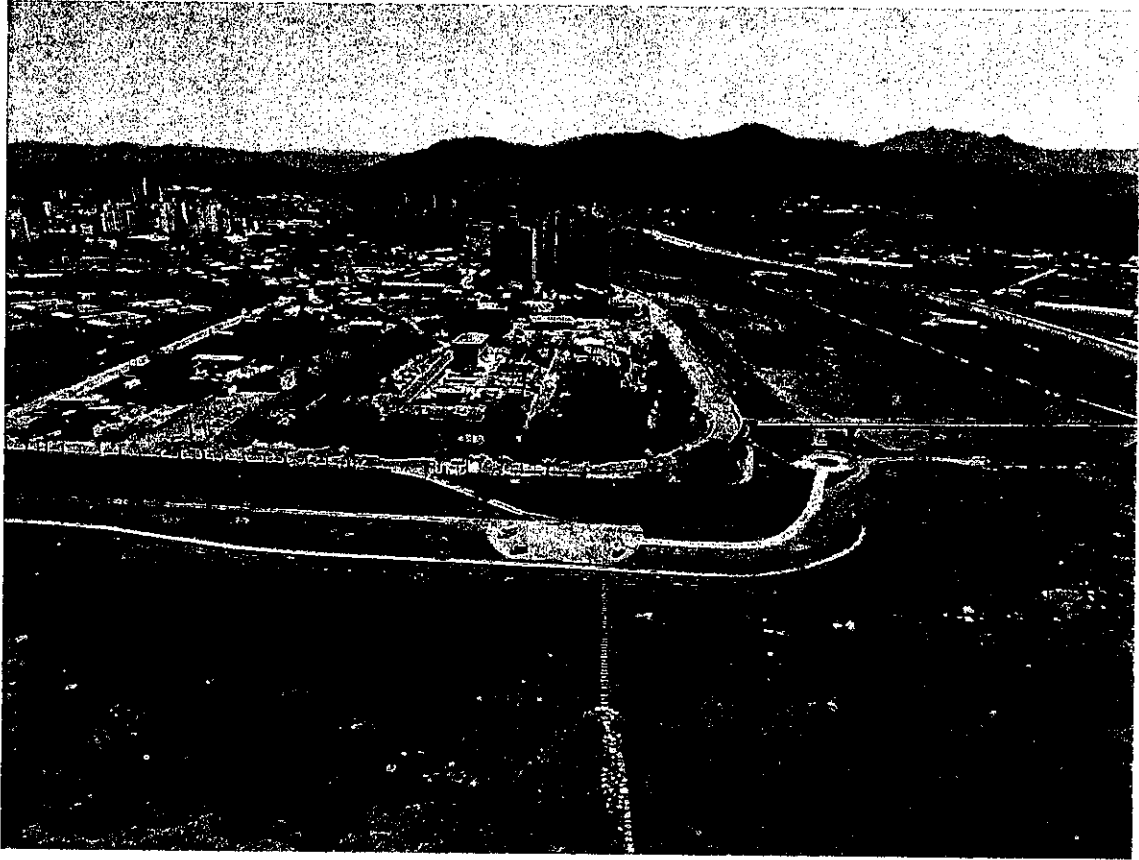
a. 항공사진



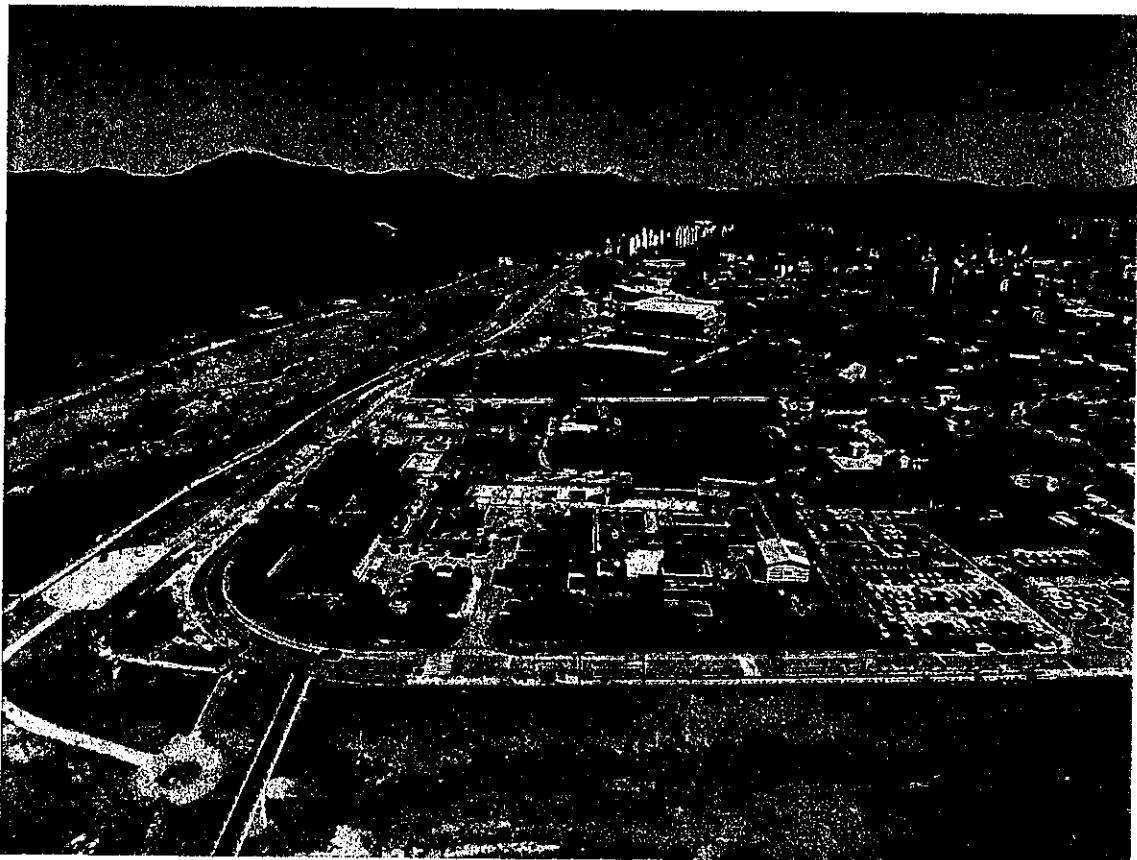
b. 지적현황도



c. 대상지 현황-1



d. 대상지 현황-2



※ 별첨 : 드론촬영사진 16매(홈페이지 공지사항(<http://kgwira.kira.or.kr>))

다. 프로그램

본 공모전은 횡성의 다양한 도시 변화의 흐름을 참고하여 참가자 스스로 횡성의 미래상을 설정하고 공간적으로 제안하는 데에 중점을 둔다.

프로그램의 제한은 없으며, 다음과 같은 방향을 포함할 수 있다.

- 대지가 가진 가능성에 대한 새로운 해석과 재구성
- 도시와 자연의 연결 방식
- 지역과 연계된 공간 전략
- 미래 모빌리티 환경에 대응하는 공간 구조
- 소도시의 지속가능한 성장 모델 제시

라. 공모전 접근 방법과 평가기준

참가자는 횡성의 과거·현재·미래의 흐름을 바탕으로 대상지의 의미를 해석하고, 지역이 지닌 문제와 가능성을 스스로 정의하여야 한다. 이를 토대로 지역 활성화를 위한 공간 전략을 설정하고, 해당 전략이 건축 및 도시 공간으로 구체화될 수 있도록 제안한다. 또한 자연, 도시, 프로그램이 유기적으로 연결된 통합적 공간 구성을 통해 대상지의 새로운 가능성을 제시하는 것을 목표로 한다.

마. 작품 제출

1) 제출물 : ① 출품 신청서

② 전산파일(아이디어를 담은 계획안(A0 사이즈))

③ 작품 설명서

① 출품 신청서 : 지정 양식(<http://kgwira.kira.or.kr>(알림광장-공지사항)에서 다운로드)

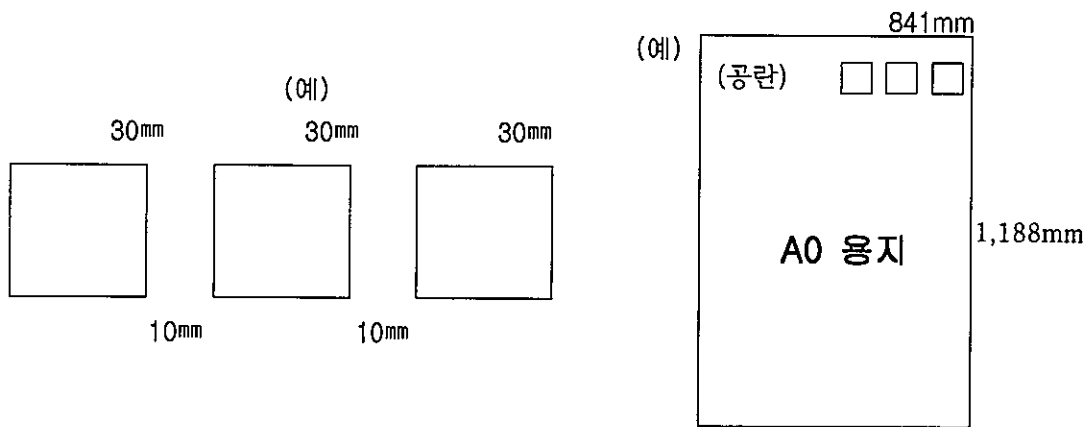
② 전산파일 : 이미지는 JPG 파일로 300dpi 이상

③ 작품 설명서 : A4 5장 이내 세로방향으로 아래내용을 포함하여 자유롭게 작성 후 PDF파일로 제출

- 작품의 방향 : 주제에 대한 해석, 대상지와 프로그램의 방향 설정, 조사 연구 분석내용 등

- 작품의 설명 : 작품에 대한 이미지, 필요시 도면 다이어그램 등 참가자의 제안이 충분히 표현되도록 자유롭게 구성

- 2) 익명성 : 참가자의 신분이 드러나는 표시 및 문구 이름을 표기할 경우 실격 처리
- 출품작(작품 설명서, 전산파일)에는 참가자의 신원을 파악할 수 있는 어떠한 표시도 할 수 없으며, 표시가 발견될 경우에는 심사에서 제외됨
 - 출품작에는 고유번호를 명시할 수 있도록 작품 전면 오른쪽 상단에 공란 표기
 - 고유번호의 관리
 - 출품작이 접수되면 주최 측에서 고유번호를 부여
 - 접수번호는 심사용 번호이며 당선자 발표는 고유번호와는 무관함
 - 작품 규격(세로로 세워서 작성) 841mm×1,188mm



3) 제출방법 : 온라인 접수

- 제출기간 : 2026. 08. 18.(화) 오후 11시59분 까지

바. 심사방법

- 1) 심사절차 : 아이디어 패널 평가로 진행(패널은 주최 측에서 제작)
- 2) 심사위원 : 전문적인 심사 역량을 갖춘 심사위원 위촉
- 3) 심사기준 : 주제에 대한 해석, 주제에 대한 고민의 흔적, 대상지와 프로그램 선정의 설득력, 결과물 도출의 논리 등 복합적으로 심사.

8. 유의사항

- 1) (전시·홍보·출판권/저작권) 출품작의 저작권은 출품자에게 있으며, 수상작에 한하여 지적재산권에 대한 우선 협상권은 강원특별자치도건축사회에 있다.
 - 단, 주최 측은 공모전의 취지와 목적을 달성하기 위해 필요한 한도 내에서 수상작에 대한 이미지 콘텐츠 활용(전시, 도록 출판 등) 및 홍보·배포 등의 방법으로 이용할 수 있다.
 - 향후, 주최 측은 필요한 경우 응모작에 대한 저작재산권 중 전체나 일부를 양수하거나 이용허락을 받을 수 있으며, 이 경우에는 저작자와 별도로 협의하여 정한다.

- 주최 측은 동 건 저작물을 변형하거나 이용할 경우 수상자와 별도로 협의하여 정한다.
 - 그 외의 저작권 관련 분쟁이 발생한 경우, 저작자는 한국저작권위원회에 조정을 신청할 수 있다.
 - 주최 측은 수상작 외에 제출된 응모작에 대한 유출방지 등 주의의무를 다한다.
 - 응모자는 응모작이 제3자의 저작권을 침해하지 않도록 주의의무를 다한다.
- 2) (질의응답) 대회 관련 질문은 질의응답 기간 중 강원특별자치도건축사회 웹하드 "건축문화상 학생부문" 폴더를 통해서만 가능하다.
- 3) (심사 원칙) 다음 사항에 해당되는 출품작에 대해서는 심사에서 제외하는 것을 원칙으로 한다.
- 주제에서 벗어나거나 제출 형식 위반, 제출 마감일을 지키지 않은 경우
 - 제출물에 참가자의 신분이 드러나는 표시 및 문구, 이름을 표기할 경우
- 4) 입상하지 않은 출품작은 심사발표 후 1주일 내 방문 수령할 수 있다.
- 5) 공고에 표시된 일정이나 내용 등은 변경될 수 있으며, 공고에 설명되지 않은 세부 사항은 '공모전 심사위원회'가 결정한다.

☎ 기타 문의 : 강원특별자치도건축사회 건축문화상 담당자 (033-253-2443)

공모전 출품 신청서 기재요령

1. 접수번호란은 공란으로 둔다.
2. 연락처와 이메일, 주소를 정확히 기재한다.
3. 학교 및 학과와 전공을 기재한다.
4. 참가 및 저작권 동의서에 서명한다.