



연중 제12주일

입당 성기	봉헌 성기	상채 성기	피곤 성기
643	585	빈주	503

제 1 독시 **욘 38,18-11** <너의 도도한 파도는 여기에서 멈추어야 한다.>

- 회 답 송** ◎ **주님을 찬송하여라, 그분의 자애는 영원하시다.**
- 배를 타고 항해하던 이들, 큰 물에서 장사하던 이들. 그들은 주님의 업적을 보았네. 깊은 바다에서 그분의 기적을 보았네. ◎
 - 그분 말씀에 사나운 바람 일자, 커다란 파도가 높이 솟았네. 그들이 하늘로 솟았다가 바다 깊이 떨어지니, 그들 마음이 괴로움에 녹아내렸네. ◎
 - 곤경 속에서 주님께 부르짖자, 역경에서 그들을 빼내 주셨네. 광풍을 순풍으로 가라앉히시니, 거친 파도 잔잔해졌네. ◎
 - 바다가 잠잠해져 기뻐하는 그들을, 원하는 항구로 그분은 이끄셨네. 주님께 감사하여라, 그 자애를, 사람들에게 베푸신 그 기적을. ◎

제 2 독시 **2코린 5,14-17** <보십시오, 새것이 되었습니다.>

- 복음환호송** ◎ **알렐루야.**
- 우리 가운데에 큰 예언자가 나타나셨네. 하느님이 당신 백성을 찾아오셨네.◎

복 음 **마르 4,35-41** <도대체 이분이 누구시기에 바람과 호수까지 복종하는가?>

영성재송 주님, 눈이란 눈이 모두 당신을 바라보고, 당신은 제때에 먹을 것을 주시나이다.



가톨릭관동대학교 성 프란치스코 성당

미사 시간 안내		
주일 미사	일요일	17 : 30
평일 미사	월 - 금	12 : 15
교직원 미사	매월 마지막 주 목	12 : 15

2024학년도 2학기 VERUM사제장학금 신청안내

- 신청 자격 및 서류
교목처 홈페이지 공지사항 참고
- 접수기간 : 2024. 8. 26(월) ~ 9. 6(금)
성 프란치스코 성당 107호 교목팀 방문 제출
- 문의 : 교목팀 033-649-8324



마음이 온유하고 겸손하신 예수님
6월엔 예수님을 더 많이 생각한다.

어려서는 나처럼 엄마 품에 안기시고
어른이 되어서는 어린이를 품에 안고 축복하시며
하늘나라 얘기를 들려주시던
참 부드럽고 따뜻한 예수님 마음

6월엔 예수님을 더 많이 사랑한다.
불쌍한 사람 아픈 사람 두루 찾아다니시며
정성껏 위로하고 보살피 주신
참 넓고 깊은 예수님 마음

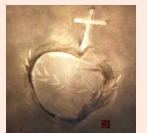
죄인을 용서하실 때는 어진 아버지 같으셨고
열심히 설교하실 때는 선생님 같으셨고
들에 핀 꽃들을 바라보실 때
시인 같으셨을 예수님 마음

십자가에 못 박히실 땐
큰 소리로 아버지를 부르시며
괴로움과 아픔에 무너지시고
창에 찢리신 예수님 마음

죽음 후에 다시 부활하시어
승리의 큰 기쁨 세상에 가져오신
참 놀랍고 새로운 예수님 마음

내 작은 마음이 그 크신 마음을
어떻게 다 헤아릴 수 있을까!

하지만 예수님을 더 많이 알고 싶다.
더 많이 닮고 싶다.
예수님 마음처럼
빨간 장미가 햇빛으로 타는 6월
6월엔 예수님을 더 많이 사랑한다.



글 이해인 수녀

CKU 가톨릭학생회 회원 모집

성 프란치스코 성당 공동체에서 동아리 활동,
전례 봉사 및 기타 봉사활동을 하는
CKU 가톨릭학생회 회원을 모집합니다.

회장	연락처
박종하 다니엘 (건축학과 4)	033-649-8324(교목팀)

미사 참례 현황 및 우리들의 정성			연중 제11주일		₩497,000
6/16(일)	6/17(월)	6/18(화)	6/19(수)	6/20(목)	6/21(금)
77	18	19	13	13	17

❖ 위장 접근 **신천지, JMS, 구원파 등 유사종교**에 주의하세요!

● 유사종교 피해상담 : 가톨릭관동대학교 교목처 033-649-8324