

강원LRS공유대학



강원LRS공유대학이란?

강원지역 16개 대학이 초개인화 학습기록 시스템(Learning Record System)을 중심으로 교육 자원을 공유·활용하여 학생의 학습권과 선택권을 확대하는 학습 체계를 말함

◎ 참여대학

가톨릭관동대, 강원대, 경동대, 국립강릉원주대, 상지대, 연세대(미래), 춘천교육대, 한라대, 한림대, 강릉영동대, 강원도립대, 세경대, 송곡대, 송호대, 한국골프과학기술대, 한림성심대

비전

G-Lab 기반 초개인화 학습기록시스템을 통한 학생역량강화 및 지역혁신 선도

교육 전략

혁신(Innovating) ↔ 연계(Networking) ↔ 성장(Growing)

융합전공



구분	정의	주요 교과목	융합전공 개설대학
정밀의료	SI 기반으로 개인 건강데이터를 수집·분석하여 진단·예측하고, 의료기관의 데이터를 효과적으로 활용하는 전문가 양성 분야	의료인공지능 빅데이터플랫폼 유전체오믹스 의료바이오 메디컬트윈	가톨릭관동대, 강원대, 국립강릉원주대, 상지대, 연세대(미래), 한라대, 한림대
헬스케어	건강정보, 의료기기, 의료서비스를 융합하여 환자 건강상태를 종합 관리하고, 맞춤형 의료 서비스·시스템·장비 개발 전문가 양성 분야	스마트의료디바이스, 스마트원격의료서비스, 의료기기소프트웨어, 디지털 치료제	가톨릭관동대, 강원대, 경동대, 국립강릉원주대, 상지대, 연세대(미래), 한라대, 한림대, 세경대, 송곡대
스마트 수소 에너지	액화수소의 특성을 이해하고 환경문제를 포함한 연구를 수행하여, 현장 적용 가능한 에너지 기술을 개발하는 전문가 양성 분야	빅데이터기반 에너지, 변환 수소액화 저장/안전 인프라, 그린수소 생산(정제) 에너지	가톨릭관동대, 강원대, 국립강릉원주대, 연세대(미래)
강원형 반도체	강원지역 반도체 산업 맞춤형 교육 구현을 목표로 소재·부품·장비 중심의 반도체 산업 현장 실무형 인재를 양성하는 분야	반도체공학 및 공정이해, 회로설계 및 프로그래밍, 반도체 현장실무, 반도체 소자개발	가톨릭관동대, 강원대, 국립강릉원주대, 상지대, 연세대(미래), 한라대, 한림대
공공인재	원주혁신도시 등 일반 공공기관 직무 분석 기반 맞춤형 교육과정을 설계하여 공공기관 특화 실무 역량을 갖춘 인재 양성 분야	공공직업윤리, 국립공원과 지역공동체 발전, 공공기관회계와 재무관리, 청렴 및 부패방지	강원대, 경동대, 국립강릉원주대, 연세대(미래), 한림대
공공 건강보험	건강보험 공공기관 직무 분석 기반 맞춤형 교육으로 공공건강보험 특화 실무인재 양성 분야	공공직업윤리, 진료비수가지불제도, 건강보험 및 장기요양제도 이해, 건강보험관련 법규의 이해	강원대, 경동대, 국립강릉원주대, 연세대(미래), 한림대

공동교육과정



공동 교양

강원LRS공유대학을 통해 도내 대학생들에게 폭넓은 학습 기회 제공

* 대학별 운영 여건에 따라 개설 여부가 달라질 수 있으며, 일부 대학에서는 미개설될 수 있음

- 기초역량 글쓰기, 영어, 기초 수리, 기초 과학 등
- 소양교육 데이터인문학, 인성교육, 학습전략 등
- 지역 이해와 실천 강원학, 지속가능발전 등

데이터

데이터리터러시, 데이터 중심 문제해결 역량 증진을 위한 데이터 기초 및 필수 교육 제공

- 데이터 기초 인공지능수학, 컴퓨팅사고력, 인공지능의 이해 등
- 데이터 필수 기계학습, 확률과통계, 데이터베이스, 자료구조 등

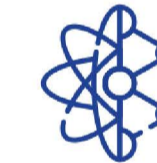
마이크로계약학과 트랙



기업 요구형 인재 육성 과정

- 실제 산업체 담당자가 겸임교수가 되어 참여
- 융합전공의 DATA 필수 과정 및 전공 심화 과정에 대한 특화 교육과정 운영
- 프로젝트, 문제해결 기반 수업 운영
- 글로벌 소통 및 실무 역량 강화 등 교육 강화

마이크로디그리 (산업체 연계 교육과정)

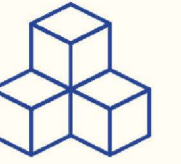


- 강원LRS공유대학 교육과정에 편성된 교과목을 여러 모듈로 조합하여 이수한 학생들에게 공유대학의 학력을 인정하는 작은 단위의 교과 교육과정
- 각기 다른 세부과정의 마이크로디그리 모듈로 최대 2개까지 신청 가능
(예시) 의료AI빅데이터 초급 모듈, 의료정보소프트웨어 병원정보 시스템기반 의료정보 빅데이터분석 모듈 신청 = 0
의료AI빅데이터 초급 모듈, 중급 모듈 = X

구분	세부과정	모듈명			
정밀의료 (1과정 3개 모듈)	의료AI 빅데이터	초급	중급	고급	
	스마트 의료디바이스	의료기기 및 의료SW설계	생체신호 계측 및 분석	현장검사 의료기기 기초	의료기기 인허가
헬스케어 (3과정 12개 모듈)	의료정보 소프트웨어	병원정보시스템 기반 의료정보 빅데이터분석	디지털치료용 SW개발 및 모바일APP개발	헬스케어 표준이해 및 프로그래밍	의료영상 분석실무
	디지털 헬스케어시	SI기반 의료영상 데이터분석	인공지능 의료기기	디지털헬스케어 인공지능응용	의료 빅데이터 분석
스마트수소 에너지 (2과정 6개 모듈)	에너지데이터 전문가	초급	중급	고급	
	수소에너지 전문가	초급	중급	고급	

* 모듈 과목 1학점 당 5만원 * 융합전공 혁신인재와 동시 지급 불가

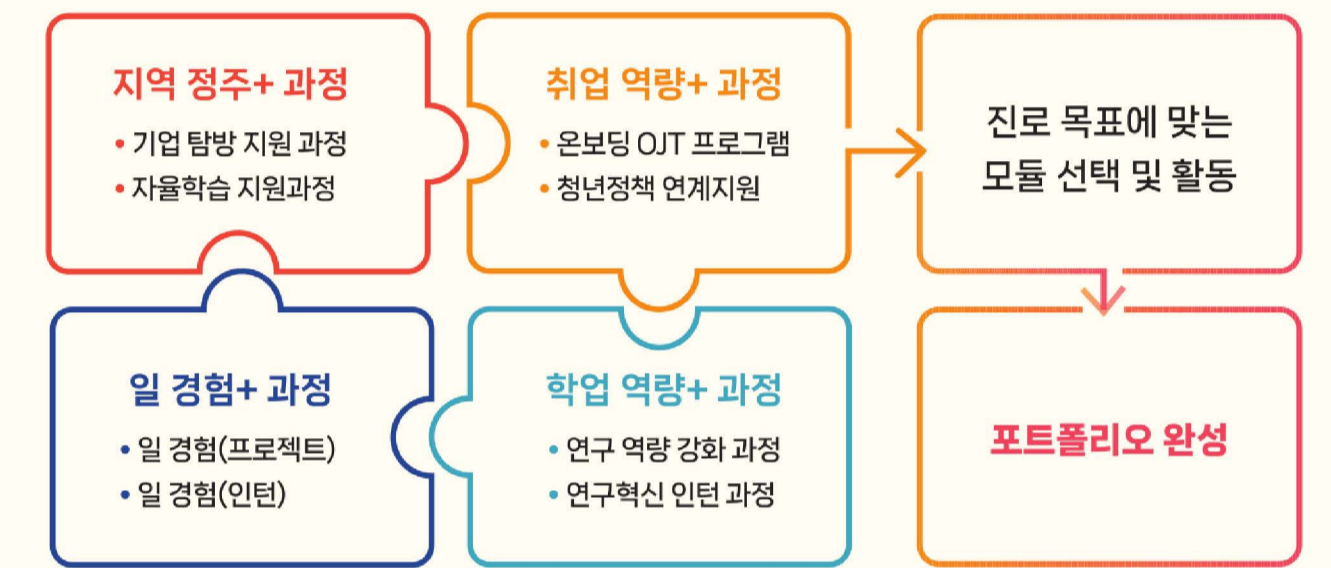
학생 취업·진학 설계 맞춤형 커리어 L.E.G.O 비교과 프로그램



커리어 L.E.G.O 비교과 프로그램

레고 블록을 조립하듯 학생 개개인에게 필요한 프로그램을 직접 선택하고 조합하여 나만의 커리어 포트폴리오를 완성하는 비교과 프로그램으로,

총 8가지의 프로그램 중 2개 이상을 자유롭게 선택하고 참여할 수 있으며 각자의 진로 방향(취업, 창업, 진학, 지역정주 등)에 맞춰 자신만의 커리어 루트 설계 지원



* 자세한 정보 및 신청방법은 비교과통합관리시스템 참고

G-Lab 기반 강원 지역문제 해결 RIS-ING 동아리 지원사업



지역사회와 대학이 상생하는 지속가능한 대학생 지역혁신 생태계 조성을 목표로, 「G-Lab 기반 강원 지역문제 해결 RIS-ING 동아리 지원사업」을 추진

초고령화 사회 진입과 학령인구 급감이라는 구조적 변화 속에서, 강원도의 대학혁신과 지역혁신의 동시 달성이 절실히 요구되는 상황에서 본 사업은 도내 대학생이 주도적으로 지역 현안을 발굴·분석하고, 리빙랩(Living Lab) 방식으로 실험·검증·확산하는 동아리 활동을 지원하도록 설계됨

동아리 참여를 통해 학생들은 지역 기반 문제해결 역량과 실무 경험 축적, 지역 공동체와의 지속 가능한 관계망을 형성, 장기적인 지역 정주 유인 효과를 창출하며 이를 통해 대학과 지역이 함께 성장하는 선순환 혁신 모델을 구현하고자 함

혁신인재지원금 지원 혜택

지급액

1학점당 10만원 정규학기 최대 90만원 계절학기 대면수업 최대 30만원	1인당 학기별 최대 120만원 정규학기+계절학기	마이크로디그리 혁신인재 지원금 학점당 5만원
--	-------------------------------	--------------------------

지급 제외

- 강원LRS공유대학 융합전공 이수 중도 포기자
- 강원LRS공유대학 융합전공 이수 도중 휴학한 자
- 강원LRS공유대학 융합전공 정규학기 및 계절학기 수강과목 학점 평균이 4.5기준 2.5 미만, 4.3 기준 2.3 미만인 자
- 해당 학기 내 강원LRS공유대학 주관 비교과 과정을 이수하지 않은 자

융합전공 이수과정

1 융합전공 선택

(정밀의료, 헬스케어, 스마트수소에너지, 강원형반도체, 공공인재, 공공건강보험)
* 소속 대학에 해당 융합전공 개설 여부 확인

2 소속대학 부·복수전공 신청

**소속 대학별 부·복수전공 신청 기간 확인 및 선발 기준 확인

3 융합전공 교과 및 비교과프로그램 참여

*강원LRS공유대학 비교과 프로그램 1개 이상 참여

4 융합전공 이수 & 지역 정주

(취업, 창업, 진학)

강원LRS공유대학 디지털 플랫폼



강원LRS공유대학 공식홈페이지



강원LRS공유대학 비교과통합관리시스템



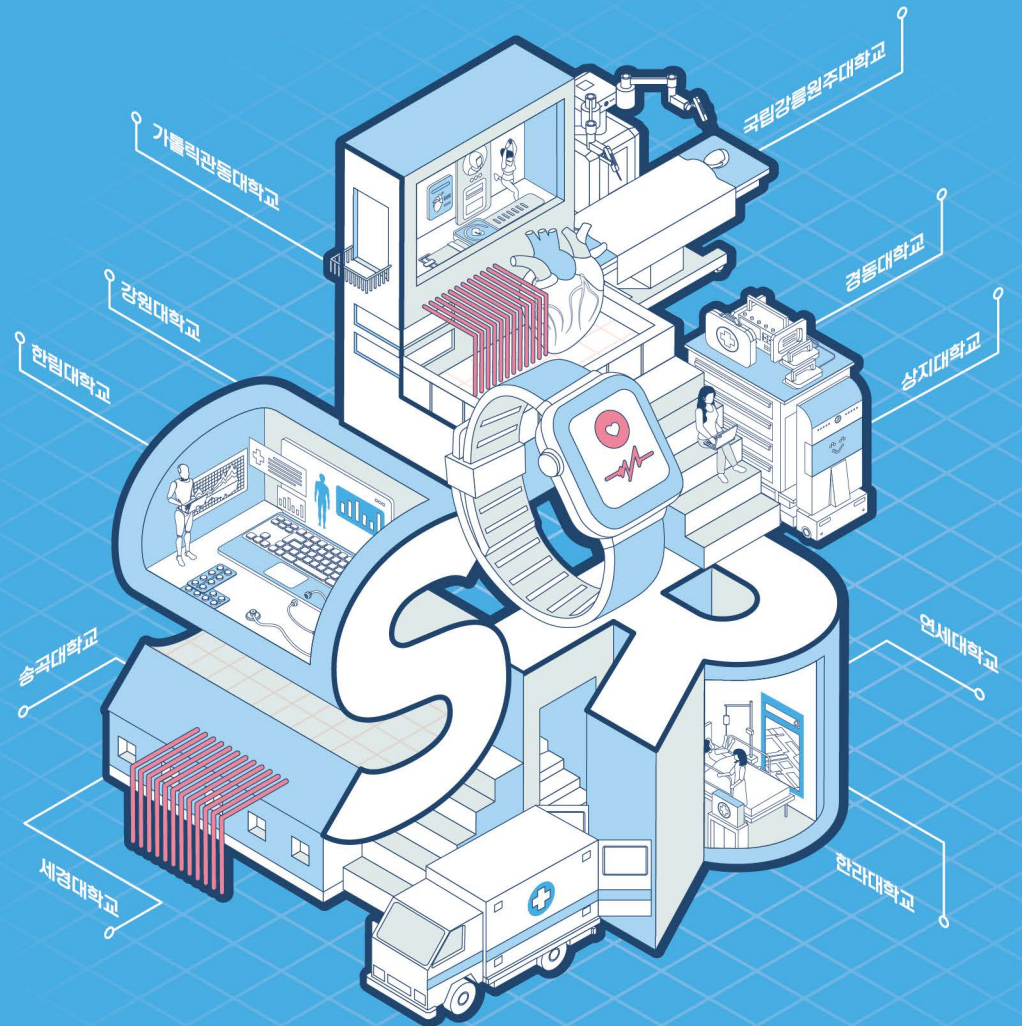
헬스케어 융합전공 오픈채팅방

문의 | 033-760-5296 (헬스케어 담당)



2025 강원LRS공유대학 헬스케어 융합전공

강원RISE LRS공유대학



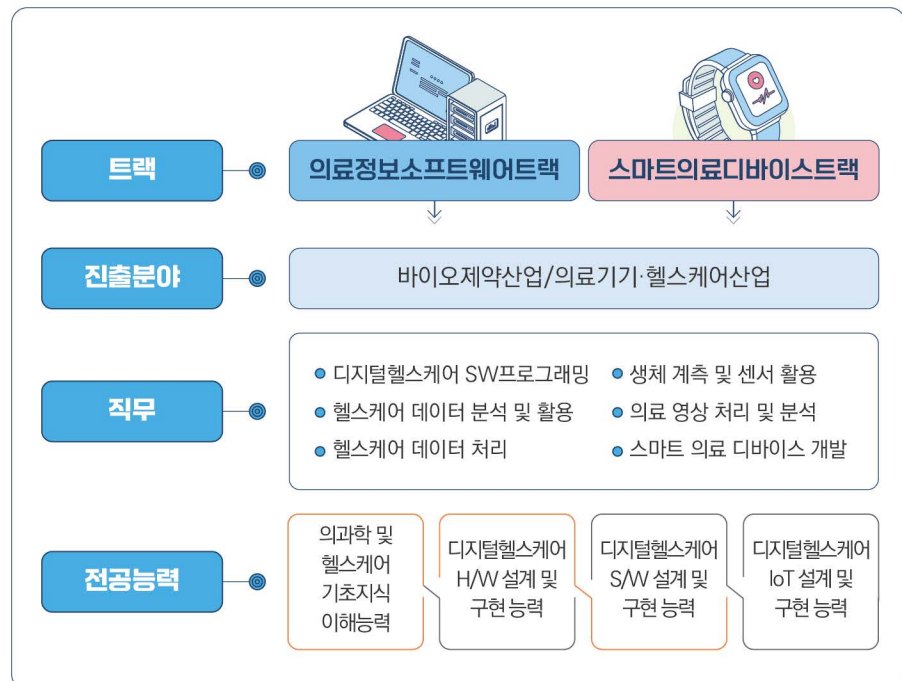
강원LRS공유대학 헬스케어 융합전공

강원RISE LRS공유대학

개인의 건강 정보, 의료기기 시스템, 의료 서비스가 융합되어 환자의 건강 상태를 종합적으로 확인·관리하고, 건강 및 질병 정보를 분석하여 최적화된 맞춤형 진료를 제공할 수 있는 서비스, 시스템, 장비를 개발할 전문가를 양성하는 분야

교육 목표

- 새로운 기술 변화에 능동적으로 대응하고, 헬스케어 기기·정보를 창의적으로 융합해 건강관리 서비스를 개발할 수 있는 열린 사고와 문제 해결 역량을 갖춘 인재를 양성
- 라이프로그 및 의료데이터를 기반으로 의료기기·소프트웨어를 개발하고, AI·IoT 등 신기술을 활용해 지역과 세계의 요구에 부응하는 맞춤형 건강관리 솔루션을 제공할 수 있는 실무형 인재를 양성



3학년 DATA 필수(심화)과정	3학년 전공기초	
<ul style="list-style-type: none"> 강원혁신플랫폼 선형대수학 강원혁신플랫폼 자료구조 강원혁신플랫폼 확률과 통계 강원혁신플랫폼 R프로그래밍 강원혁신플랫폼 빅데이터개론 강원혁신플랫폼 빅데이터와 커뮤니케이션 강원혁신플랫폼 인공지능 강원혁신플랫폼 알고리즘 강원혁신플랫폼 리눅스프로그래밍 강원혁신플랫폼 기계학습 강원혁신플랫폼 데이터베이스 강원혁신플랫폼 컴퓨터비전 강원혁신플랫폼 자연어처리 	<ul style="list-style-type: none"> 강원혁신플랫폼 인체생리학 강원혁신플랫폼 디지털헬스케어산업입문 강원혁신플랫폼 선형시스템 	
4학년 전공심화과정		
트랙공통 <ul style="list-style-type: none"> 강원혁신플랫폼 일반현장실습 강원혁신플랫폼 장기현장실습 강원혁신플랫폼 융합캡스톤디자인 강원혁신플랫폼 산학공동프로젝트 	스마트의료디바이스트랙 <ul style="list-style-type: none"> 강원혁신플랫폼 의료전자 강원혁신플랫폼 생체신호처리 강원혁신플랫폼 의료기기인허가 강원혁신플랫폼 의료영상시스템 강원혁신플랫폼 의료영상시스템 스마트의료디바이스 실험 	의료정보소프트웨어트랙 <ul style="list-style-type: none"> 강원혁신플랫폼 헬스케어계측 강원혁신플랫폼 제외진단의료기기 강원혁신플랫폼 의료영상분석 강원혁신플랫폼 의료정보보안 강원혁신플랫폼 의료정보보안 강원혁신플랫폼 의료정보보안 강원혁신플랫폼 의료정보보안 강원혁신플랫폼 의료정보보안 강원혁신플랫폼 의료정보보안
<p>* 자세한 내용은 강원LRS공유대학 홈페이지 참조</p>		

마이크로디그리	
스마트의료 디바이스	- 의료기기 및 의료SW설계: 생체신호처리, 의료전자, 의료영상메디시시스템 - 생체신호계측 및 분석: 생체신호처리, 헬스케어계측, (선택) 인체생리학, 선형시스템 - 의료기기 인허가: 확률과 통계, 의료기기인허가, 헬스케어계측
디지털 헬스케어 AI	- 시가본 의료영상 데이터분석: 의료빅데이터분석, 의료영상분석, 인공지능의료기기 - 인공지능의료기기: 기계학습, 의료빅데이터분석, 인공지능의료기기 - 디지털헬스케어 인공지능응용: 인공지능, 기계학습, 디지털헬스케어산업입문 - 의료 빅데이터분석: 확률과 통계, R프로그래밍, 의료빅데이터분석
의료정보 소프트웨어	- 병원정보시스템 기반 의료정보 빅데이터분석: 의료데이터베이스, 의료빅데이터분석, 병원정보시스템 - 디지털의료용 SW개발 및 모바일APP 개발: 모바일프로그래밍, 디지털의료용소프트웨어, 의료정보보안 - 헬스케어 표준이해 및 프로그래밍: 헬스케어표준프로그래밍, 병원정보시스템, (선택)리눅스프로그래밍, 의료데이터베이스 - 의료영상분석 실무: 컴퓨터비전, 의료영상시스템, 의료영상분석

- ### 헬스케어 핵심인재 도약(LEAP)을 위한 전공 심화 비교과프로그램
- RA 전문가 양성 과정: 의료 기기 판매 국가의 법적 규제 기준을 파악해 해당 의료기기의 안전성과 유효성을 증명하는 의료기기 규제 전문가 육성 과정
 - RA 관련 주제 세미나 및 실무 탐색 프로그램: RA 관련 주제 산업체 세미나, 의료기기 인허가 절차 및 서류 작성 실습을 통한 전문인력 양성
 - 산업체 연계 실무 프로젝트: RA 담당 실무자와 학생이 팀을 이루어 실제 인허가 문서 기획 등의 프로젝트 수행(멘토링을 통한 실습)
 - 해외 의료기기 박람회 기회: 글로벌 의료기기 박람회 참가 등 국제 트렌드 및 규제 동향 학습 기회
- * 위 비교과 프로그램은 상황에 따라 개설 또는 미운영 될 수 있음

혁신인재지원금 지원 혜택

지급액

1학점당 10만원
정규학기 최대 90만원
계절학기 대면수업 최대 30만원

1인당 학기별 최대 120만원
정규학기+계절학기

마이크로디그리 혁신인재 지원금 학점당 5만원

지급 제외

- 강원LRS공유대학 융합전공 이수 중도 포기자
- 강원LRS공유대학 융합전공 이수 도중 휴학한 자
- 강원LRS공유대학 융합전공 정규학기 및 계절학기 수강과목 학점 평균이 4.5기준 2.5 미만, 4.3 기준 2.3 미만인 자
- 해당 학기 내 강원LRS공유대학 주관 비교과 과정을 이수하지 않은 자

융합전공 이수과정

1 융합전공 선택

(정밀의료, 헬스케어, 스마트수소에너지, 강원형반도체, 공공인재, 공공건강보험)
* 소속 대학에 해당 융합전공 개설 여부 확인

2 소속대학 부·복수전공 신청

**소속 대학별 부·복수전공 신청 기간 확인 및 선발 기준 확인

3 융합전공 교과 및 비교과프로그램 참여

*강원LRS공유대학 비교과 프로그램 1개 이상 참여

4 융합전공 이수&지역 정주

(취업, 창업, 진학)

강원LRS공유대학 디지털 플랫폼



강원LRS공유대학 공식홈페이지



강원LRS공유대학 비교과통합관리시스템



정밀의료 융합전공 오픈채팅방

문의 | 033-250-6978 (정밀의료 담당)

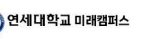


2025

강원LRS공유대학

정밀의료 융합전공

강원RISE
LRS공유대학



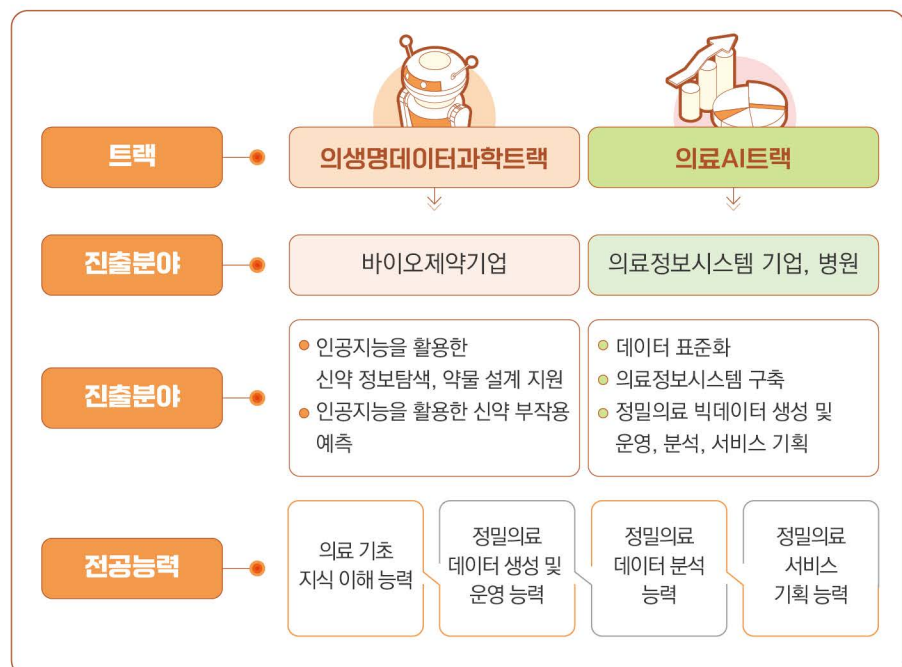
강원LRS공유대학 정밀의료 융합전공

강원RISE
LRS공유대학

개인의 건강을 다양한 관점에서 조망할 수 있는 데이터를 AI 기반으로 수집·분석·진단·예측할 수 있도록 가공하고, 각 의료기관이 보유한 진단, 치료, 유전, 생활습관, 환경 등 다양한 데이터를 효과적으로 활용할 수 있는 전문가를 양성하는 분야

교육 목표

- 데이터 관련 지식과 더불어 실제 의료, 바이오 현장에 필요한 다양한 실무적 지식을 갖추고 지역 IT-의료-의생명 분야를 연계할 수 있는 인재를 양성
- 의학 분야에 대한 이해를 바탕으로 의료 빅데이터 처리와 AI 활용을 통해 진단과 치료를 혁신할 수 있는 융합형 의료AI 전문가를 양성



정밀의료융합전공 교과과정

학년	1학기	2학기	전공 필수 (심화) 과정
3학년	<ul style="list-style-type: none"> 강원혁신플랫폼 선형대수학 강원혁신플랫폼 자료구조 강원혁신플랫폼 확률과통계 강원혁신플랫폼 R프로그래밍 	<ul style="list-style-type: none"> 강원혁신플랫폼 비데이터개론 강원혁신플랫폼 비데이터와커뮤니케이션 강원혁신플랫폼 인공지능 	DATA 필수 (심화) 과정
	<ul style="list-style-type: none"> 강원혁신플랫폼 알고리즘 강원혁신플랫폼 리눅스프로그래밍 강원혁신플랫폼 기계학습 	<ul style="list-style-type: none"> 강원혁신플랫폼 데이터베이스 강원혁신플랫폼 컴퓨터비전 강원혁신플랫폼 자연어처리 	
4학년	<ul style="list-style-type: none"> 강원혁신플랫폼 정밀의료개론 	<ul style="list-style-type: none"> 강원혁신플랫폼 네이비클라우드연계 클라우드시스템실무 	전공 기초
	<ul style="list-style-type: none"> 강원혁신플랫폼 의료영상처리 강원혁신플랫폼 보건의료데이터베이스 강원혁신플랫폼 임상데이터웨어하우스 강원혁신플랫폼 바이오안전성평가 	<ul style="list-style-type: none"> 강원혁신플랫폼 약물유전체학 강원혁신플랫폼 생물정보학 강원혁신플랫폼 병리학및생리학 	
4학년	<ul style="list-style-type: none"> 강원혁신플랫폼 의료데이터 강원혁신플랫폼 캡스토프젝트1 	<ul style="list-style-type: none"> 강원혁신플랫폼 클라우드기반프로그래밍 강원혁신플랫폼 인공지능과AIaaS프로그래밍 강원혁신플랫폼 현장실습1 	전공 심화
	<ul style="list-style-type: none"> 강원혁신플랫폼 의료정보시스템 강원혁신플랫폼 생체계측및시계열분석 강원혁신플랫폼 임상의학 강원혁신플랫폼 의생명빅데이터분석 강원혁신플랫폼 캡스토프젝트2 	<ul style="list-style-type: none"> 강원혁신플랫폼 심평원연계고급통계실무 강원혁신플랫폼 인공지능신약개발 강원혁신플랫폼 바이오/의료데이터병렬처리 강원혁신플랫폼 의료데이터윤리와보안 강원혁신플랫폼 현장실습2 	

* 자세한 내용은 강원LRS공유대학 홈페이지 참조

계약학과

네이비클라우드 계약학과	네이비클라우드연계클라우드시스템실무, 네이비클라우드서비스중급, 캡스토프젝트1/2, 클라우드기반프로그래밍, 인공지능과AIaaS프로그래밍, 현장실습1/2
메디컬아피 마이크로계약학과	선형대수학, 정밀의료개론, 의료영상처리, 의료데이터, 의생명빅데이터분석
시제약-의료바이오 마이크로계약학과	바이오안전성평가, 약물유전체학, 생물정보학, 병리학및생리학, 임상의학, 인공지능신약개발, 의생명빅데이터분석, 현장실습1/2

마이크로디그리 과정

의료시 빅데이터	(초급) 컴퓨터프로그래밍, 파이썬이해와활용, 정밀의료개론 (중급) 데이터베이스, 보건의료데이터베이스, 의료영상처리 (고급) 의료데이터, 의료정보시스템, 심평원연계고급통계실무
----------	--

정밀의료 혁신인재 도약(LEAP)을 위한 전공 심화 비교과프로그램

- COMPASS Platform 활용 워크숍 및 인턴십
 - 웹기반 임상, 유전체 기반 의생명 데이터 분석 전문인재 양성과정을 통한 인턴십 연계
- AI AGENT HACKTHON
 - AI서비스를 직접 만들어볼 수 있는 실습 중심 해커톤 프로그램
- 의생명 빅데이터 교육
 - AI/SW를 활용한 의료 영상 3D 모델링 학습과 임상 적용 과정 이해
- 의료 빅데이터 큐레이션 부트캠프
 - 비정형 데이터를 활용할 수 있도록 큐레이션 데이터로 전환하여 가치 있는 정보를 추출·분석할 수 있는 직무-현장 중심의 큐레이터 전문인재 양성과정

* 위 비교과 프로그램은 상황에 따라 개설 또는 미운영 될 수 있음

혁신인재지원금 지원 혜택

지급액

1학점당 10만원
정규학기 최대 90만원
계절학기 대면수업 최대 30만원

1인당 학기별 최대 120만원
정규학기+계절학기

마이크로디그리 혁신인재 지원금 학점당 5만원

지급 제외

- 강원LRS공유대학 융합전공 이수 중도 포기자
- 강원LRS공유대학 융합전공 이수 도중 휴학한 자
- 강원LRS공유대학 융합전공 정규학기 및 계절학기 수강과목 학점 평균이 4.5기준 2.5 미만, 4.3 기준 2.3 미만인 자
- 해당 학기 내 강원LRS공유대학 주관 비교과 과정을 이수하지 않은 자

융합전공 이수과정

1 융합전공 선택

(정밀의료, 헬스케어, 스마트수소에너지, 강원형반도체, 공공인재, 공공건강보험)
* 소속 대학에 해당 융합전공 개설 여부 확인

2 소속대학 부·복수전공 신청

**소속 대학별 부·복수전공 신청 기간 확인 및 선발 기준 확인

3 융합전공 교과 및 비교과프로그램 참여

*강원LRS공유대학 비교과 프로그램 1개 이상 참여

4 융합전공 이수 & 지역 정주

(취업, 창업, 진학)

강원LRS공유대학 디지털 플랫폼



강원LRS공유대학 공식홈페이지



강원LRS공유대학 비교과통합관리시스템



스마트수소에너지 융합전공 오픈채팅방

문의 | 033-640-1584 (스마트수소에너지 담당)



교육부



NRF



한국연구재단



강원특별자치도



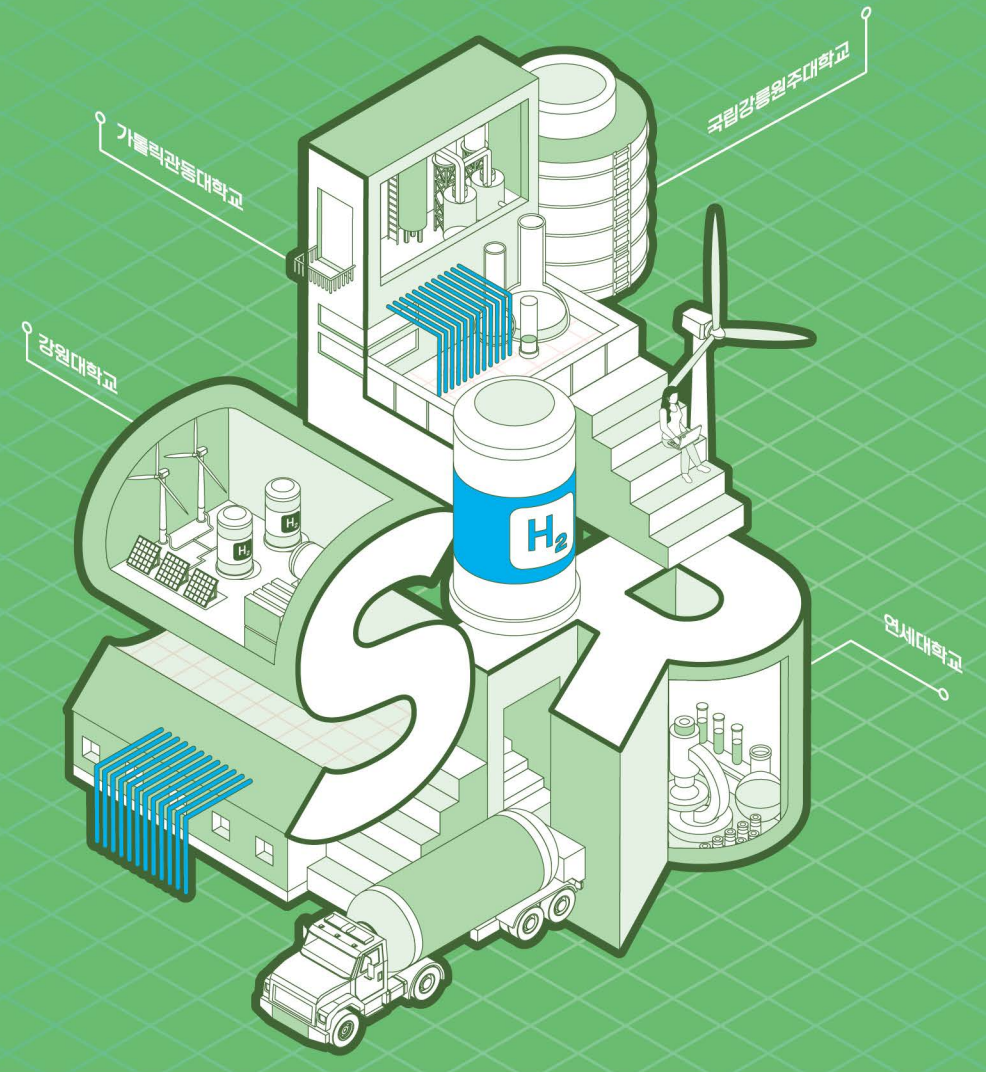
강원RISE LRS공유대학

2025

강원LRS공유대학

스마트수소에너지 융합전공

강원RISE LRS공유대학



KNU 강원대학교

가톨릭관동대학교

국립강릉원주대학교

연세대학교 미래캠퍼스

강원LRS공유대학 스마트수소에너지 융합전공

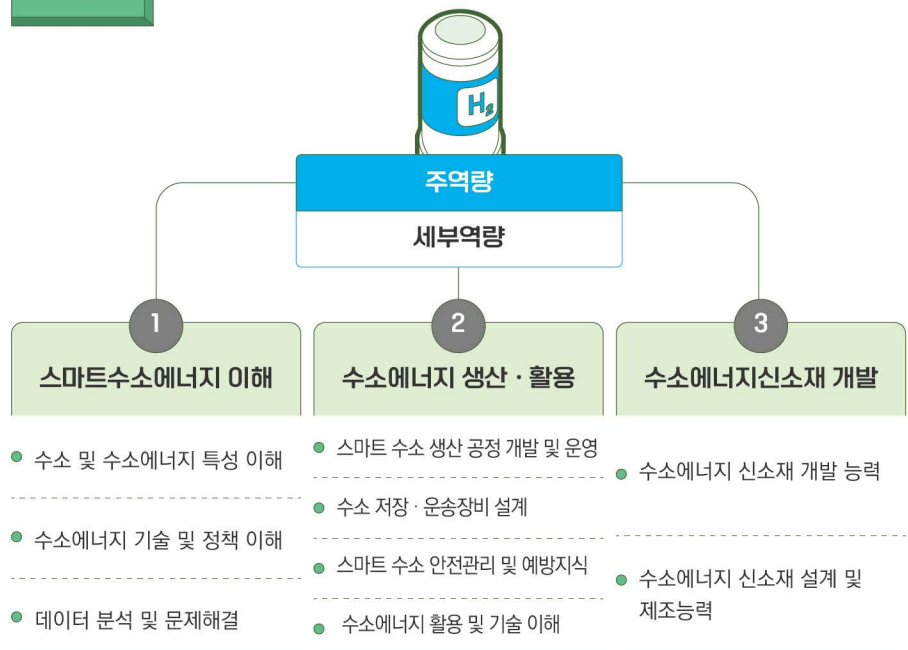
강원RISE LRS공유대학

탄소 중심 사회에서 미래 에너지인 액화수소의 특성을 이해하고 이를 활용해 환경 문제까지 아우르는 연구를 수행하며, 현장에 응용 가능한 에너지 자원 기술을 개발할 수 있는 전문가를 양성하는 분야

교육 목표

- 수소 에너지 산업 현장에서 요구되는 실무 능력과 데이터 기반 지식의 바탕으로, 수소 분야 핵심 기술을 선도할 수 있는 융합형 창의 인재를 양성
- 수소의 생산, 응용 시스템, 재료공학에 대한 이해를 바탕으로 산업 현장에서 필요한 수소에너지 및 신소재 개발·제조 역량을 갖춘 전문가를 양성

역량



1~2학년 DATA 기초과정

- 코딩입문
- 파이썬이해와 활용
- 인공지능의 이해
- 컴퓨팅사고력
- 인공지능 수학
- 데이터분석프로그래밍

3학년 DATA 필수(심화)과정

- 강원혁신플랫폼 선형대수학
- 강원혁신플랫폼 자료구조
- 강원혁신플랫폼 확률과 통계
- 강원혁신플랫폼 R프로그래밍
- 강원혁신플랫폼 알고리즘
- 강원혁신플랫폼 리눅스프로그래밍
- 강원혁신플랫폼 기계학습
- 강원혁신플랫폼 빅데이터개론
- 강원혁신플랫폼 빅데이터와 커뮤니케이션
- 강원혁신플랫폼 인공지능
- 강원혁신플랫폼 데이터베이스
- 강원혁신플랫폼 컴퓨터비전
- 강원혁신플랫폼 자연어처리

3학년 전공기초

- 강원혁신플랫폼 스마트수소개론
- 강원혁신플랫폼 디지털신호처리
- 강원혁신플랫폼 유기화학

4학년 전공심화과정

트랙공통	수소에너지생활활용트랙	수소에너지신소재트랙
<ul style="list-style-type: none"> 강원혁신플랫폼 수소에너지응용기술 강원혁신플랫폼 연료전지시스템 	<ul style="list-style-type: none"> 강원혁신플랫폼 에너지통계학 강원혁신플랫폼 친환경에너지열역학 강원혁신플랫폼 수소저장 및 운송기술 강원혁신플랫폼 화학공정제어 강원혁신플랫폼 연소공학 강원혁신플랫폼 가스설비 및 계측기기 강원혁신플랫폼 열시스템설계 강원혁신플랫폼 전력변환회로 강원혁신플랫폼 수소에너지시스템설계공학 강원혁신플랫폼 에너지데이터전처리및분석 강원혁신플랫폼 수소인프라 안전공학 	<ul style="list-style-type: none"> 강원혁신플랫폼 에너지통계학 강원혁신플랫폼 에너지비철재료 강원혁신플랫폼 전기화학에너지공학 강원혁신플랫폼 수소재료특론 강원혁신플랫폼 에너지변환저장소재 강원혁신플랫폼 그린에너지촉매 강원혁신플랫폼 에너지재료응용실험 (캡스토타인)

마이크로디그리

* 자세한 내용은 강원LRS공유대학 홈페이지 참조

에너지데이터 전문가	<ul style="list-style-type: none"> (초급) R프로그래밍, 확률과 통계, 선형대수학 (중급) 스마트수소개론, 디지털신호처리, 에너지데이터전처리및분석 (고급) 유기화학, 수소에너지응용기술, 친환경에너지열역학
수소에너지 전문가	<ul style="list-style-type: none"> (초급) 스마트수소개론, 디지털신호처리, 수소에너지응용기술 (중급) 유기화학, 연료전지시스템, 에너지데이터전처리및분석 (고급) 열시스템설계, 에너지변환저장소재, 그린에너지촉매

스마트수소에너지 핵심인재 도약(LEAP)을 위한 전공 심화 비교과프로그램

- ✓ H2 스마트 전문가 양성 프로그램
 - 수소 관련 기술과 산업 전반에 대한 심화 교육 및 실무 역량 개발을 목표로하는 인재양성 프로그램
- ✓ 스마트수소에너지 H2RISE 에너지드림로드
 - 수소 산업의 미래를 이끄는 전문가와 기업 기술 등 수소에너지 핵심 주제 논의 및 협력 기회 제공
- ✓ 수소에너지 학술 교류를 통한 글로벌 전문성 강화
 - 최신 연구 흐름과 기술 동향을 학술교류를 통해 수소에너지 전문가로 성장

! * 위 비교과 프로그램은 상황에 따라 개설 또는 미운영 될 수 있음

