

나도 모르는 사이에...

흡연 중?



간접흡연이란?



3차 흡연

(흡연이 이루어졌던 공간의 벽지, 커튼, 소파 등에 묻어 있거나, 흡연자의 날숨, 옷 등에서 유래한 담배 연기 속의 물질에 노출되는 것)

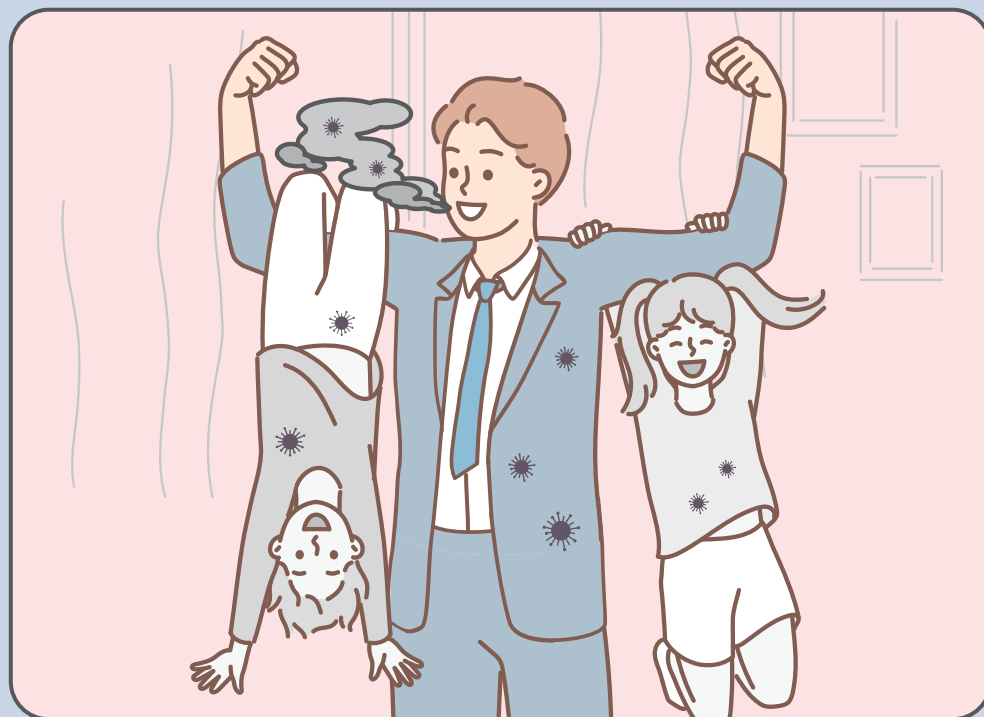
1차 흡연

(직접흡연)

2차 흡연

(흡연이 이루어지고 있는 공간 또는 담배 연기나 냄새가 남아있는 공간에서 담배 연기 속의 물질에 노출되는 것)

일상 속 다양한 공간에서 지속적으로 간접흡연에 노출될 수 있어요!



간접흡연에 노출되면 단기적으로 이런 증상이 나타날 수 있어요!



코 자극, 콧물



목 따가움, 기침, 재채기



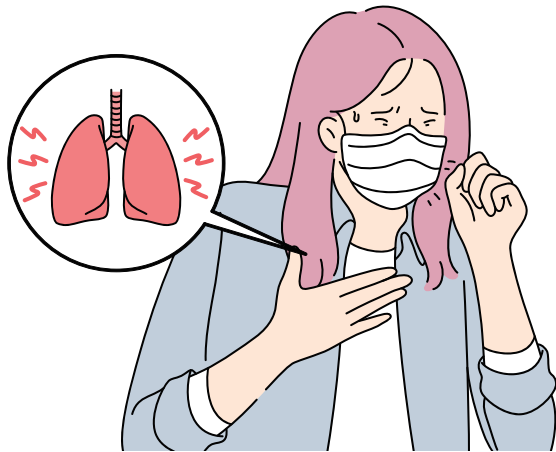
눈 따가움, 눈물



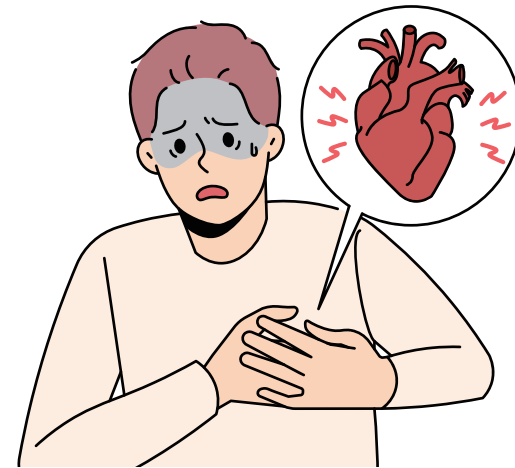
두통, 메스꺼움, 어지러움

**특히 영유아, 어린이, 노인, 호흡기질환자 등 취약집단은
간접흡연에 더 민감할 수 있어 주의가 필요합니다.**

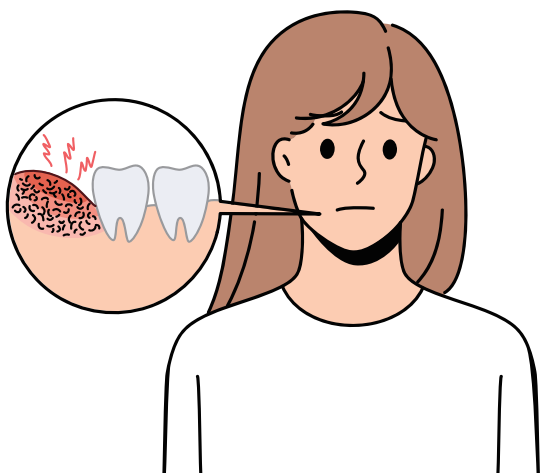
간접흡연의 지속적 노출은 우리 몸에 더 큰 악영향을 줄 수 있어요!



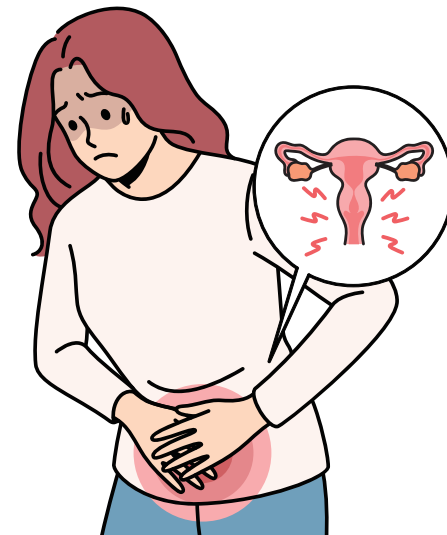
**폐암, 천식,
만성폐쇄성폐질환(COPD)**



**심뇌혈관질환
(허혈성심질환, 뇌졸중)**



두경부암, 구강암



유방암, 자궁경부암

특히 임신부의 간접흡연 노출은 더욱 위험해요!

임신부의 간접흡연 노출은 사산, 신생아 사망, 조산,
저체중아 출산, 심장의 선천성 기형 등에
영향을 미칠 수 있습니다.



흡연의 흔적, 쉽게 없어지지 않아요!



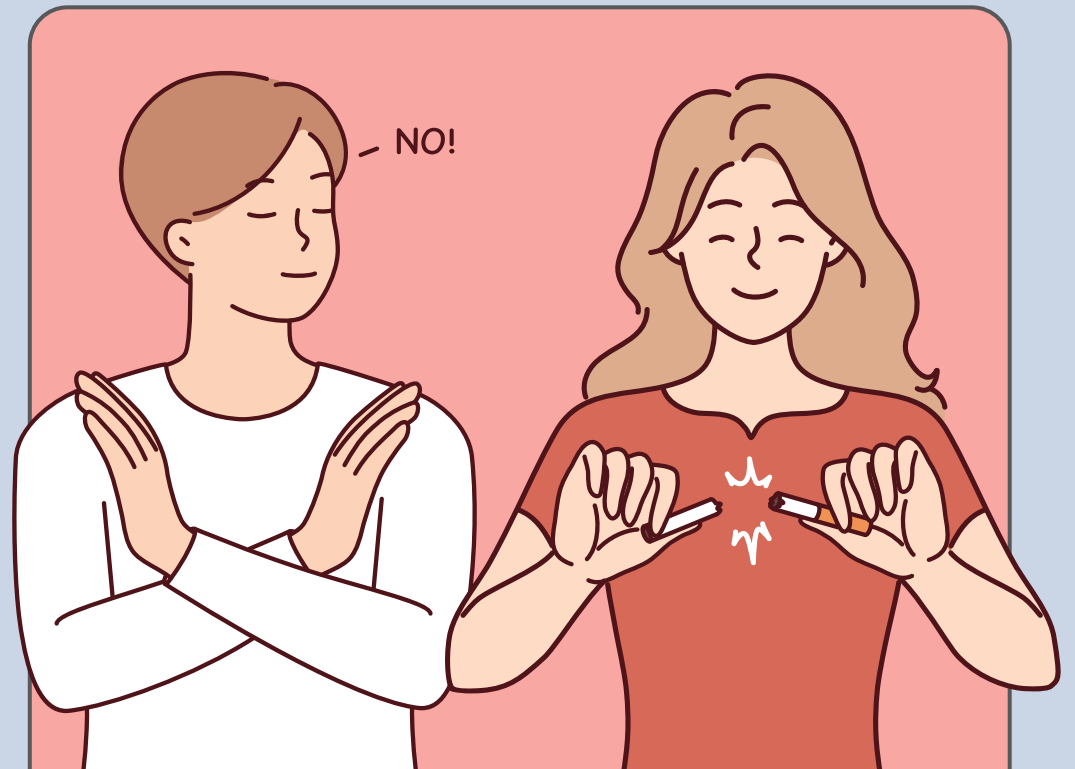
손 씻고, 양치하면
괜찮겠지~

환기하고 청소하면
괜찮겠지..?

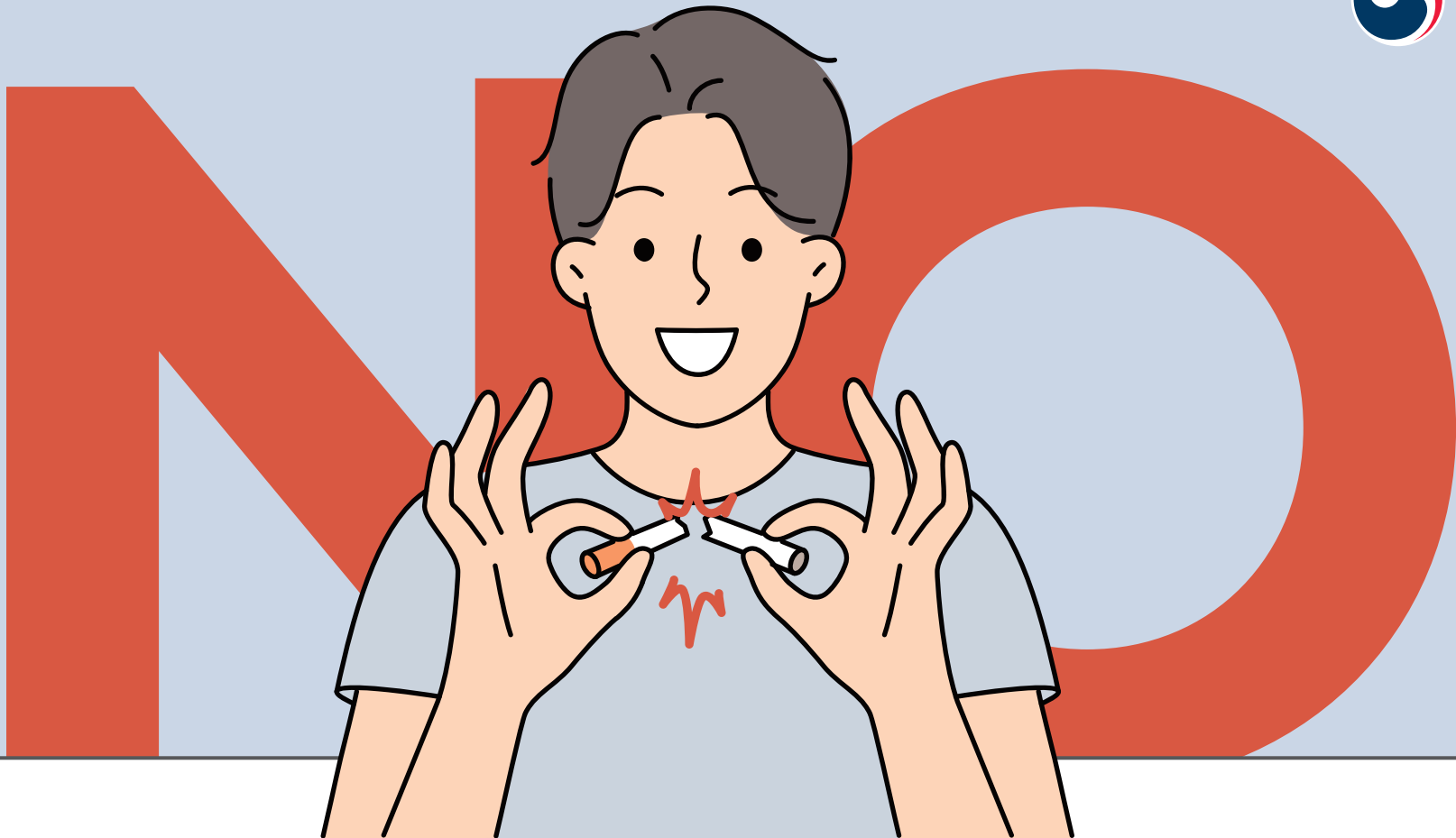
비흡연자라면? 내 건강은 내가 지켜요!



흡연 장소 피하기



**가족과 지인 중
흡연자가 있다면
금연 권하기**



그러나 그 어떠한 방법도 **금연**보다 효과적이진 않습니다.

나 자신과 가족,
주변 사람의 건강을 위해
금연합시다!

간접흡연에 관한 더 자세한 내용은 '담배폐해 기획보고서: 간접흡연'에서 확인할 수 있습니다.

경로 질병관리청 누리집(<http://www.kdca.go.kr>) ▶ 정책정보 ▶ 건강 위해 예방·관리 ▶ 흡연폐해조사·연구 ▶ 건강정보 ▶ 담배통합보고서