

# 출발 전 건강정보 확인은 여행의 시작!

**‘홍역’**



**미리 알고, 더 건강하게 다녀오세요**

: 북중미 월드컵 등 해외 방문 시 감염 주의



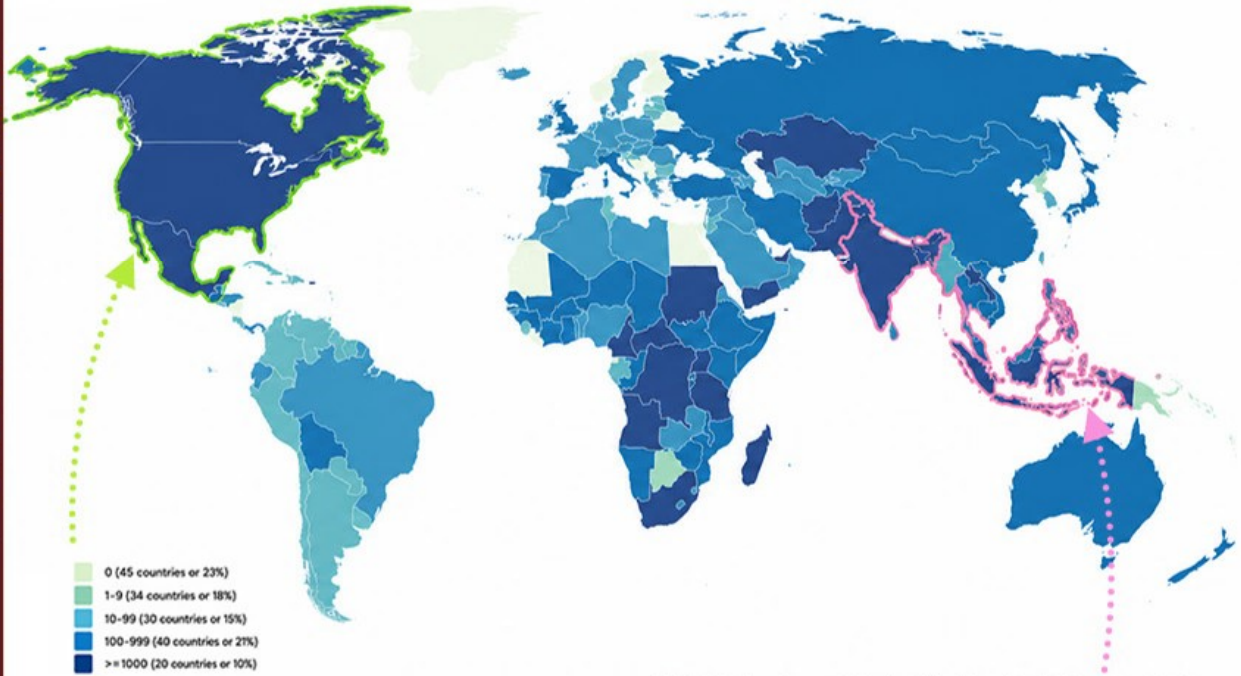
## 홍역이란?



- ▶ 홍역 바이러스에 의해 발생하는 **급성 발진성 전염병**
- ▶ **호흡기(침방울, 공기)로 전파**되며 전염력이 매우 강함  
(환자 1명이 12~18명 감염시킬 수 있음)
- ▶ 발열, 발진, 기침, 콧물, 결막염, 입안의 흰 반점(코플릭 반점)이 특징
- ▶ 폐렴, 중이염, 뇌염 등 **중증 합병증** 발생 가능
- ▶ 면역력이 약한 영유아·임산부에서 특히 위험

# 어떤 곳을 여행할 때 주의해야 하나요?

## 전세계 현황



[출처] WHO, Measles and Rubella Global Situation Update (May 2026)

- ▶ **2026 북중미 월드컵 개최국**  
(미국, 멕시코, 캐나다) 방문시
- ▶ **홍역 유행 국가**  
(인도, 방글라데시, 필리핀, 인도네시아 등) 방문시
- ▶ **공항·경기장·대중교통 등 밀집장소에서**  
감염 위험 높음

# 안전한 여행을 위한 예방법

## ✈ 여행 전




### 홍역 예방접종(MMR\*)

- ▶ 의사와 상담 후 접종 여부 결정
- ▶ 1968년 이후 출생자 중 MMR 2회 접종력이 없는 경우 출국 최소 4~6주 전 2회 접종 권장
- ▶ 영유아(생후 6개월~6세 영아)는 표준 일정보다 앞당겨 접종 가능
- ▶ 임신부, 면역저하자는 접종 금지


\* 홍역+유행성이하선염+풍진

## 🧳 여행 중


### 여행 중 위생 수칙

- 
 사람이 많은 곳에서는 마스크 착용하기

---

- 
 씻지 않은 손으로 눈, 코, 입 만지지 않기

---

- 
 흐르는 물에 비누로 30초 이상, 외출 후, 식사 전/후, 기침, 재채기 후 손 씻기

**이런 증상이 나타나면 의심해봐야 해요**



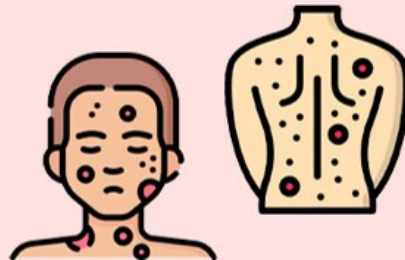
38℃ 이상 고열



기침, 콧물, 결막염  
(눈충혈·눈물)



입안의 흰 반점  
(코플릭 반점)



피부 발진  
(발열 3~4일 후 얼굴→몸통→팔다리 순)

여행 후, 이런 증상들이 나타난다면  
**가까운 의료기관을 방문하여  
진료를 받으세요**

# 건강하게 준비하고, 건강하게 돌아오세요!



다양한 질병관련 정보 알아보기

질병관리청 아프지맵로그



여행과 관련된 건강상담

여행의학 클리닉 활용법

