

쉬는시간

17:50 ~ 18:00

사진전 결선 투표(두번째 쉬는시간엔 불가능)

1인당 2표씩



지리조사현장연구 3

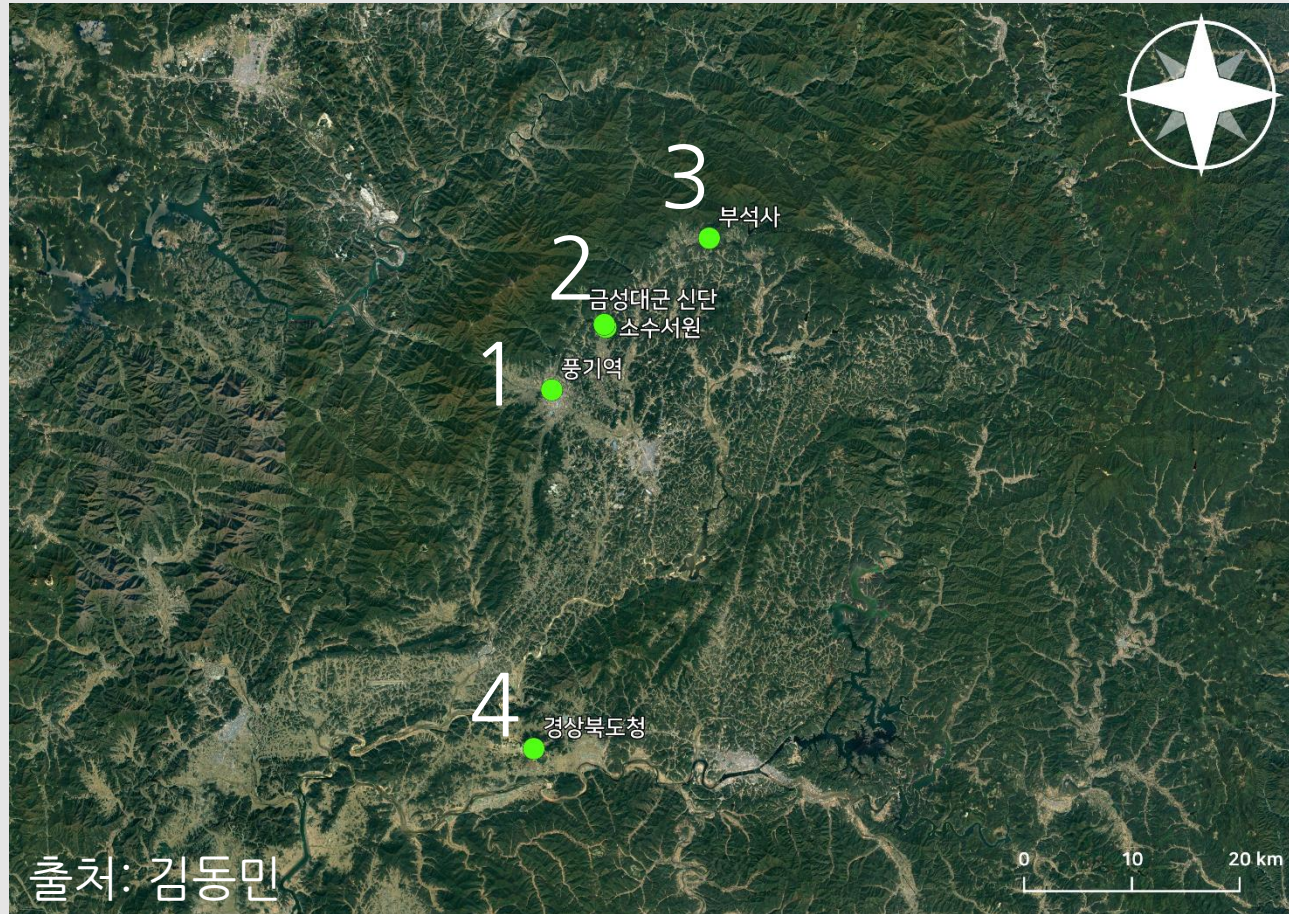
영주, 안동, 봉화

발표자 : 윤승현

경북 서원과 사림의 흔적

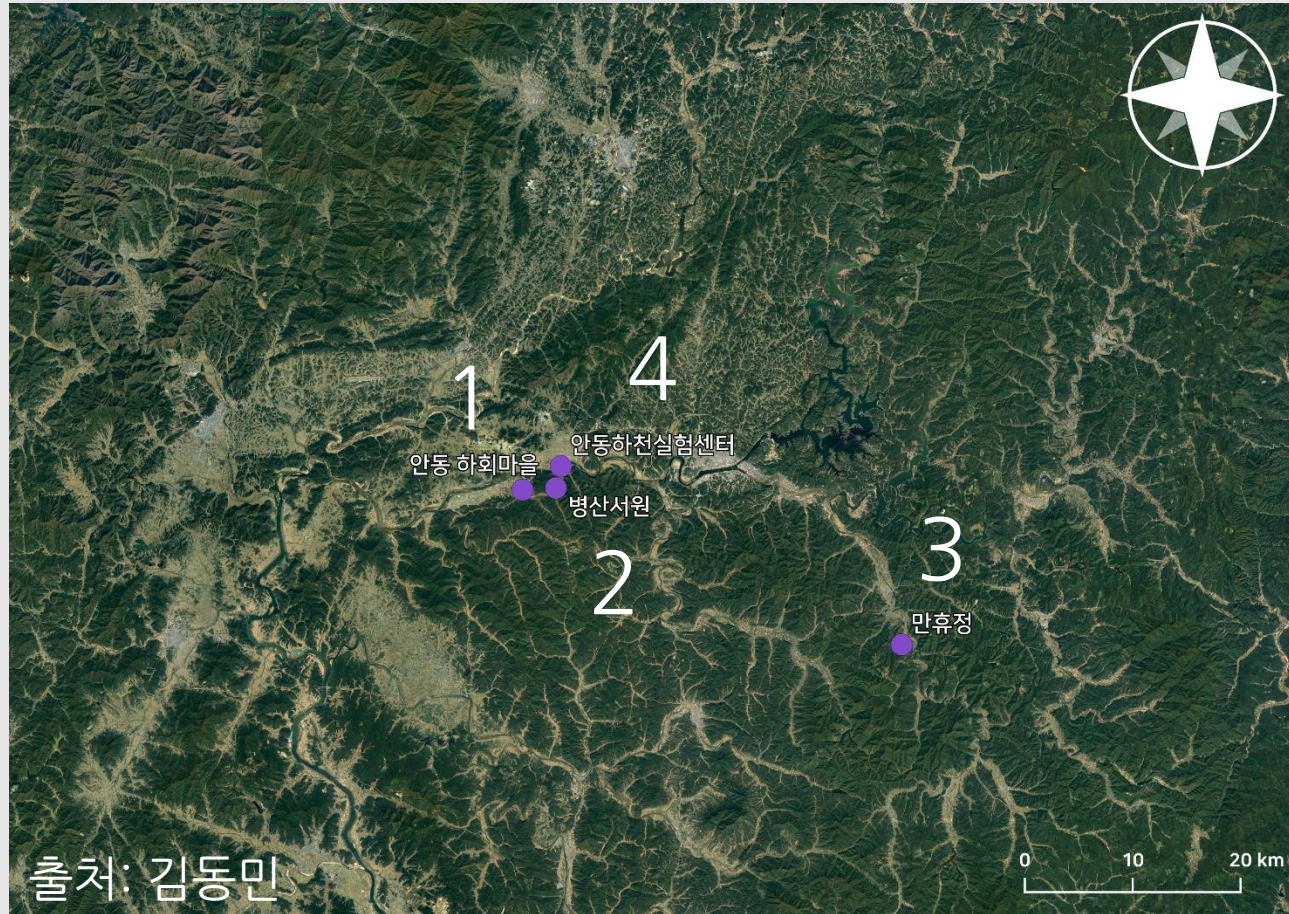
1. 답사 경로
 2. 서원과 사림파
 3. 소수서원과 금성대군 신단
 4. 병산서원
 5. 도산서원
 6. 서원의 배치 차이
 7. 만휴정
 8. 결론
-

1일차



1. 풍기역
2. 소수서원,
금성대군 신단
3. 부석사
4. 경상북도청

2일차



1. 안동 하회마을
2. 병산서원
3. 만휴정
4. 안동하천실험센터

3일차



- 1. 안동 도산서원
- 2. 닭실마을

경상북도

서원과 사림파

- 사림



- 사림파



출처: 김회룡

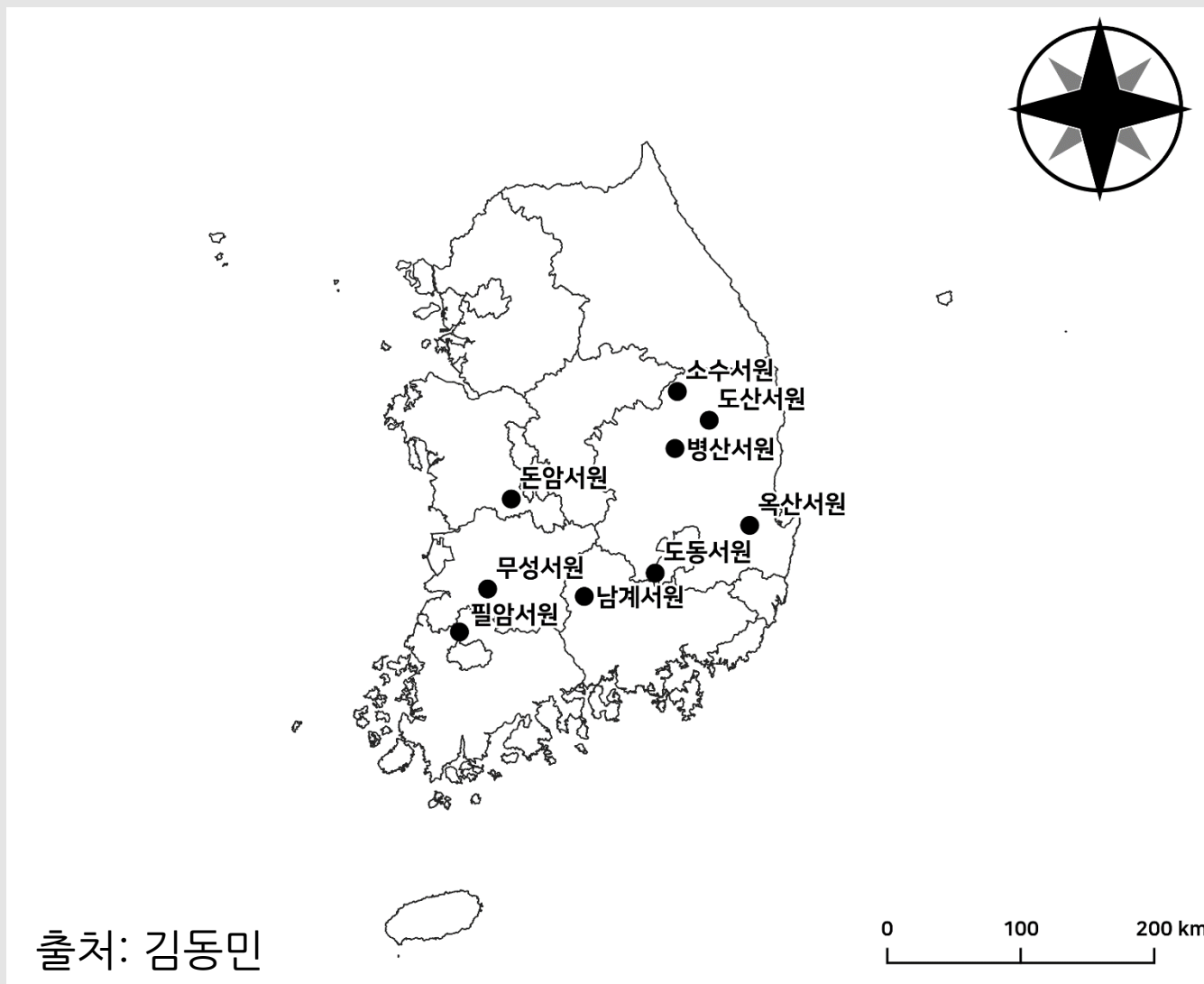
서원

- 성리학 교육+제향
 - 지방교육기관
 - 붕당정치의 장소적 기반
 - 사화 이후 성리학의 연구 수준 향상으로 학파 분화
 - 학파에 따라 붕당 형성
 - 향교(관학)=국립대 ↔ 서원(사학)=사립대
-

- 사당 - 제사
 - 강당 - 강의실
 - 동재, 서재 - 기숙사
 - 장판각 - 서적 출판
 - 전사청 - 제사 준비
 - 고직사 - 관리인 숙소
-

영남지역에 서원이 많은 이유

- 퇴계 이황의 서원 보급 운동
 - 서원의 효시인 백운동 서원(소수서원) 사액
 - 퇴계 이황의 영향을 받은 영남학파가 적극 건립
 - 이후 여러 서원을 건립하는 데에 참여
-



경상북도 영주

소수서원과 금성대군 신단



출처: 김동민

• 백운동 서원

- 풍기군수에 부임한 주세붕이 안향을 기리기 위해 사당 설립 (1543)
 - ↳ 주세붕이 보수적 성향이기는 했으나 사림파에 가까웠기 때문
- 이후 풍기 군수였던 이황이 조정에 사액 요청
- 명종이 현판을 내려 사액 (1550)



신재(愼齋) 주세붕



회헌(晦軒) 안향

紹

이을 소

修

닥을 수

“이미 무너진 유학을 다시 이어 닦게 했다(既廢之學 紹而修之)”

퇴계 이황이 말한 서원의 바람직한 장소

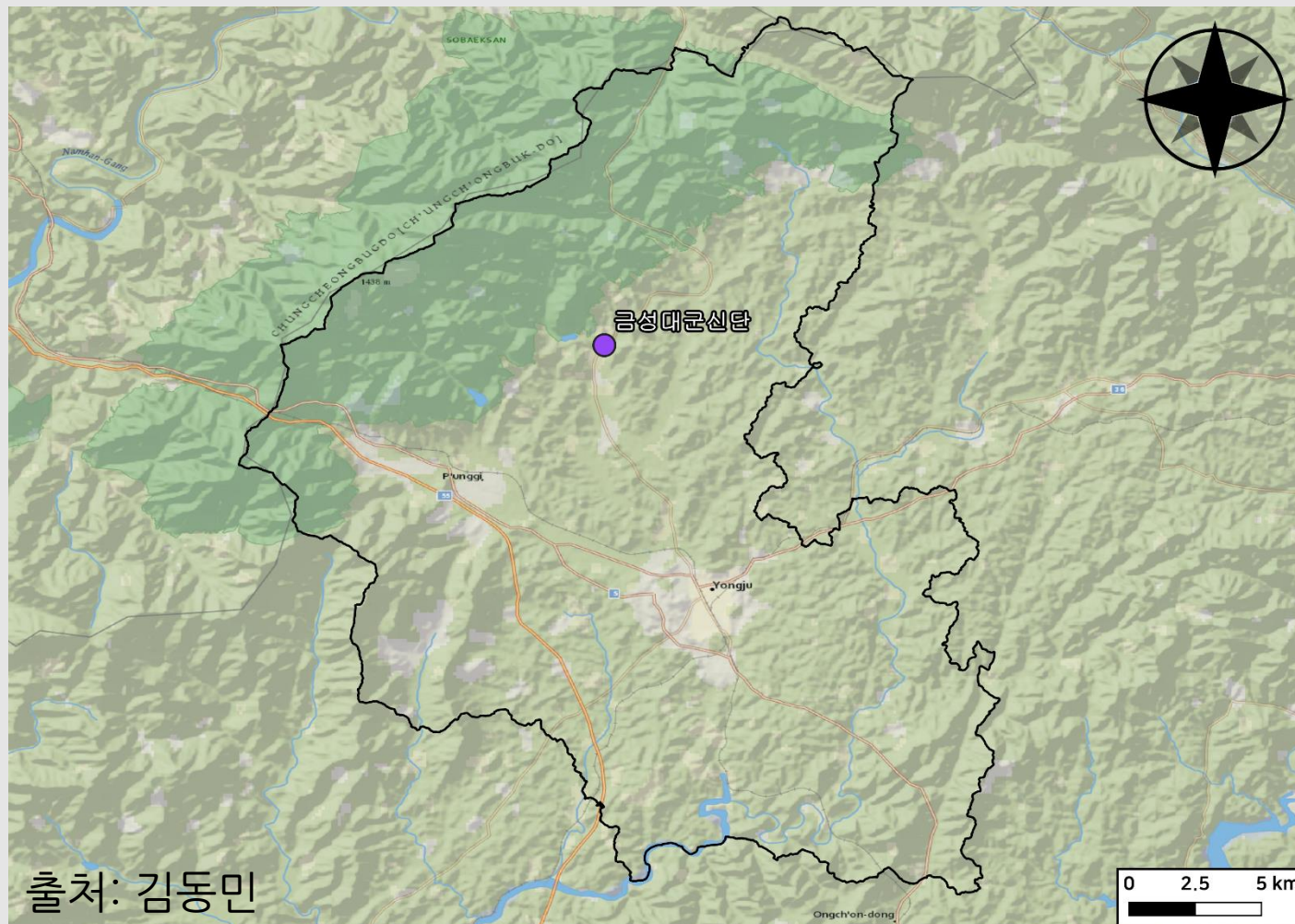
- 산수가 좋은 곳
- 주향으로 모실 선현과 연고가
있는 곳

→ 소수서원





“서쪽을 으뜸으로 삼는다”
이서위상(以西爲上) 좌우지선(座右之先)



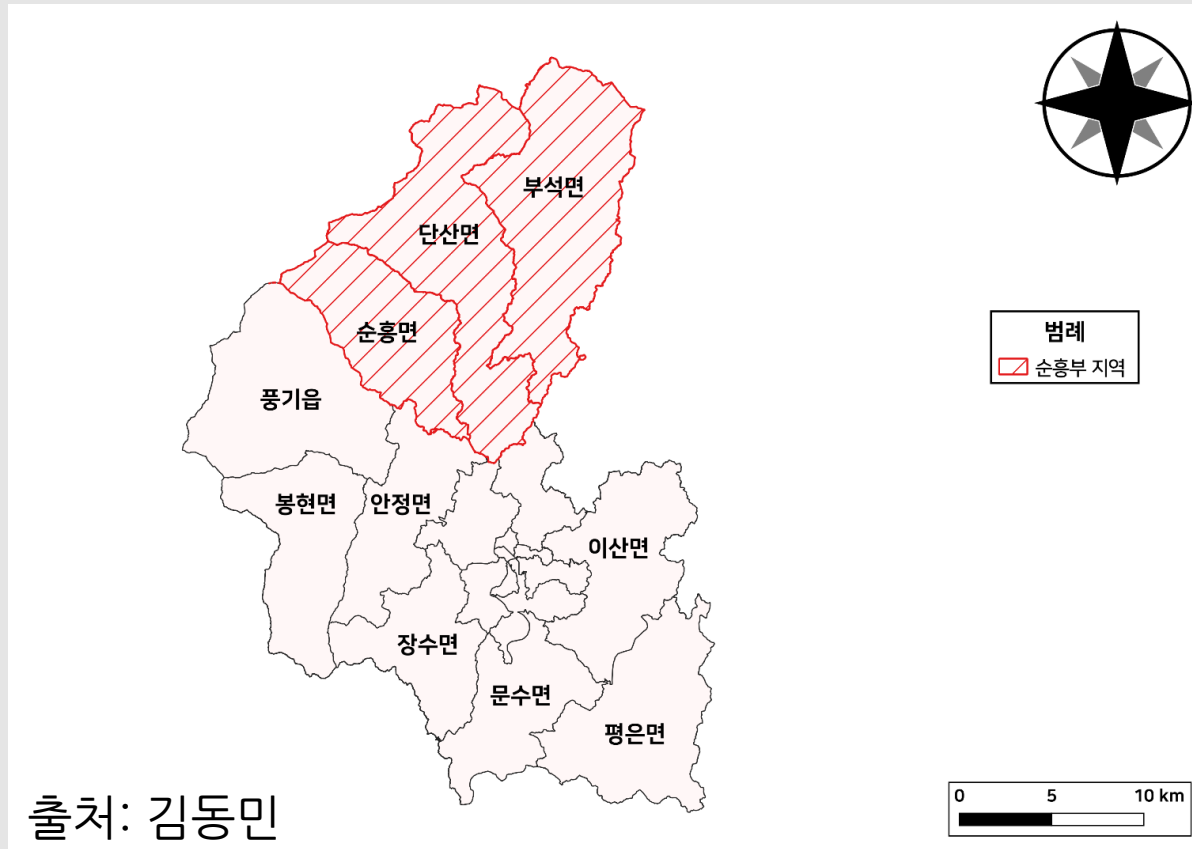
금성대군

- 세종대왕의 여섯 번째 아들, 세조(수양대군)의 동생
 - 계유정난으로 유배
 - 성삼문과 박팽년의 단종 복위운동 실패로 순흥으로 유배지 이전
 - 단종 복위운동 실패
-

금성대군 신단



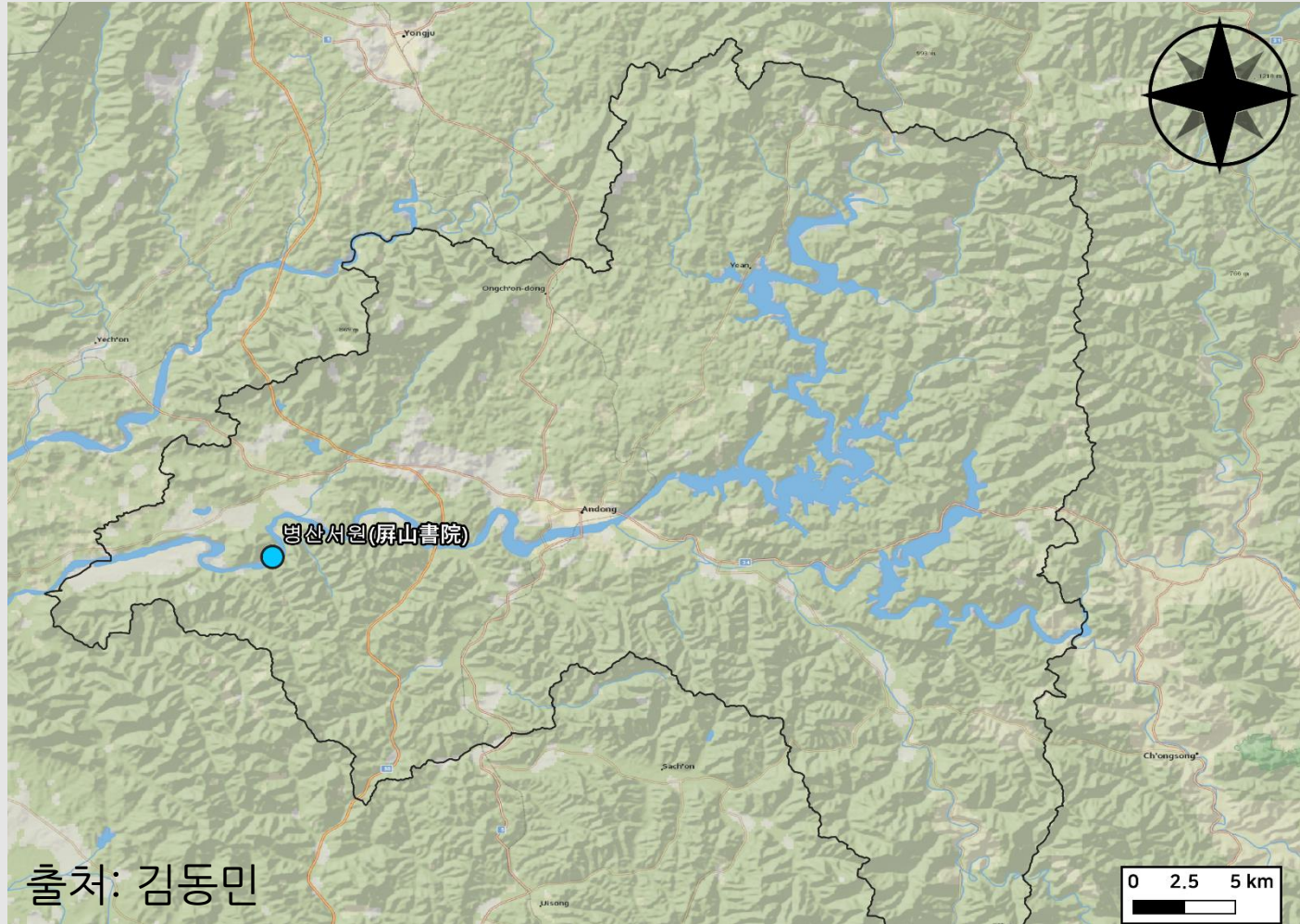
“남쪽에는 순흥이 있고 북쪽에는 개성이 있다. (南順北宋)”



- 1348년 순흥부 승격
- 1413년 태종의 법에 따라 순흥도호부로 변화
- 단종 복위운동으로 혁파되어 현으로 강등
- 1683년 순흥도호부 복귀

경상북도 안동

병산서원



출처: 김동민

병산서원

- 1575년 서애 류성룡이 풍산 류씨 가문의 풍악 서당을 병산으로 이전
- 류성룡 사후 제자들이 사당을 세움
- 1863년 철종이 '병산'이라고 사액

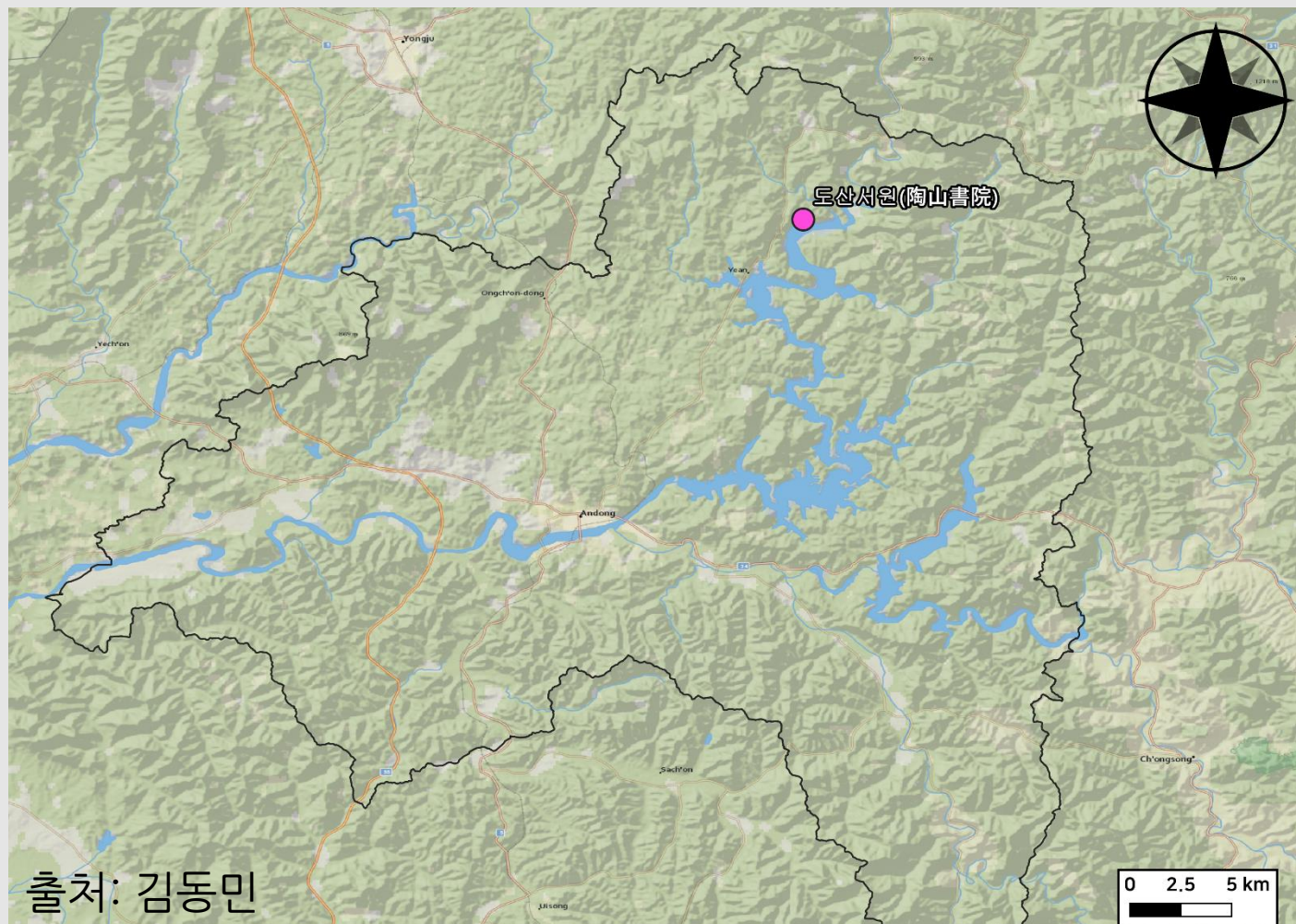


병산서원



경상북도 안동

도산서원



출처: 김동민

도산서원

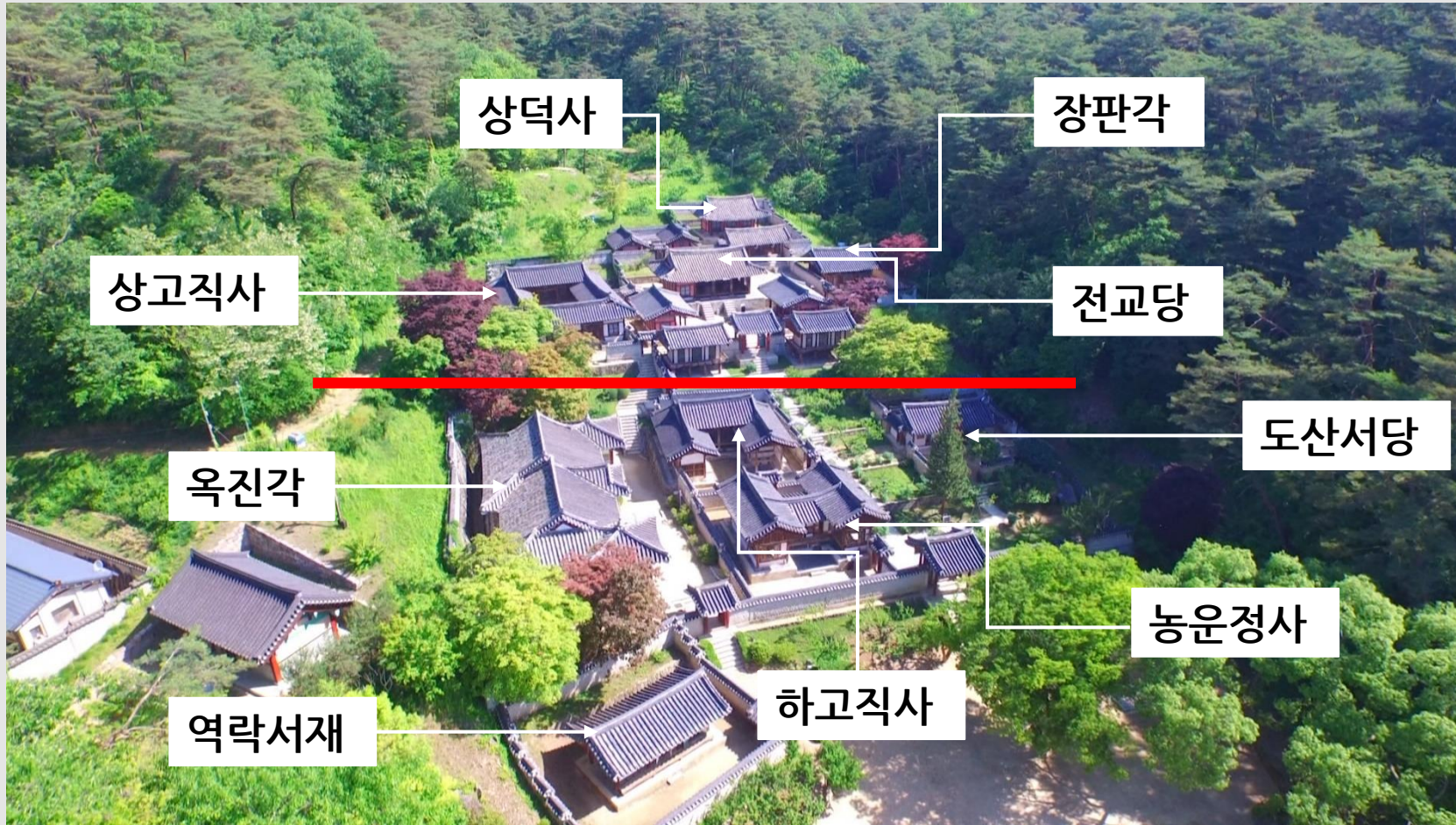
- 1561년 낙향한 퇴계 이황이 학문연구와 후진양성을 위해 도산서당 건축
- 퇴계 이황의 사후 사당과 서원 증축
- 1575년 한석봉이 쓴 "도산서원"의 편액을 하사 받음으로써 사액



출처: 국가문화유산포털

도산서원 항공사진

도산서원



소수, 병산, 도산

경북 서원의 배치 구조

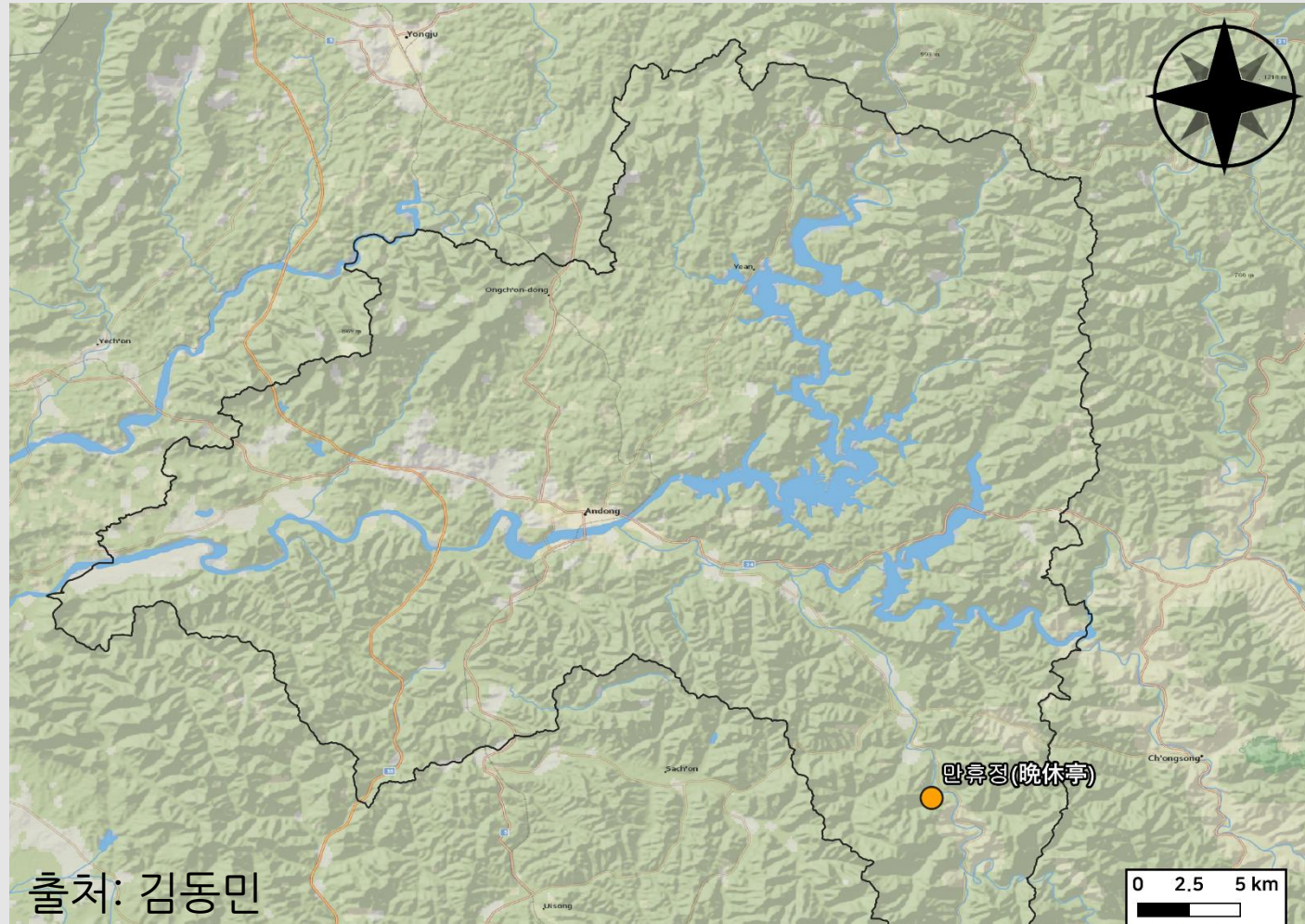
경북 서원의 배치 구조

- 소수서원 - 초기형
- 병산서원, 도산서원 - 전학후묘

| | 소수서원 | 병산서원 | 도산서원 |
|---------|--------------------------|--------------------------|--------------------------|
| 제향 인물 | 회헌(晦軒) 안향(安珦) | 서애(西厓) 류성룡(柳成龍) | 퇴계(退溪) 이황(李滉) |
| 중심 건물 | 문성공묘 | 존덕사 | 도산서당 |
| 중심 기능 | 제향(祭享) | 제향(祭享) | 강학(講學) |
| 풍수지리 관점 | 음택(陰宅)풍수 | 음택(陰宅)풍수 | 양택(陽宅)풍수 |
| 건물 배치방법 | 우상좌하(右上左下) 전상후하(前上後下) | 우상좌하(右上左下) 전상후하(前上後下) | 우상좌하(右上左下) 전상후하(前上後下) |

경상북도 안동

만휴정



출처: 김동민

- 보백당 김계행(1431~1517)
- 만휴정 1500년 건립
- 경상북도 문화재자료
- 2011년 명승(국가지정문화재)
제 82호



만휴정



- 천원지방
- 청백리 사상
- 전통적인 자연관

서원과 사림

결론

참고문헌

- 한국민족문화대백과사전 <https://encykorea.aks.ac.kr/>
 - 도산서원 <https://www.andong.go.kr/dosanseowon/main.do>
 - 2023년도 1학기 지리조사현장연구 3 답사자료집 “영남지방의 문화 및 역사 지리 - 경상북도 내륙지방을 중심으로”
 - 성균관 http://www.skku.ac.kr/skin_m/sub_page.php?page_idx=49
 - 장정태. "한국 서원의 설립배경과 공간배치." *한국사상과 문화* 102 (2020): 155-178.
 - 이수환. "영남지역 퇴계문인의 서원건립과 교육활동." *국학연구* 18 (2011): 9-37.
 - 우리 역사넷
http://contents.history.go.kr/front/nh/view.do?levelId=nh_028_0040_0040_0040
-

영주, 안동, 봉화

김건용

경상북도 전통마을의 흔적

1. 전통마을 개관
 2. 닭실마을
 3. 하회마을
 4. 소감
-

전통마을

전통마을 개관

전통마을의 사전적 정의

예로부터 전하여 내려오는 문화의 정신과 양식을 오랫동안 보존해 온 마을



전통마을의 입지에서 가장 중요한 것
= 풍수지리와 지형

산과 물은 마을을 구성하는 기본요소

배산임수

한반도의 자연환경에 맞춰 생긴 풍수



출처 금성출판사

사회적 영역의 문화 경관

집회, 휴식 중심의 공간



출처 : 동아일보부산 2012.08.16 권석훈
글로벌뉴스통신 2012.08.18 최형순

공동생활 중심의 공간



출처 : 네이버. 불쌍의 보2012.06.5 한우터

의식적 영역의 문화경관

유교적 의례공간

- 종가, 정려와 신도비, 교육공간



〈닭실마을의 신도비〉

출처 : 네이버 블로그 교육지기 너인나(ugetup)의 HRD이야기 2016.02.14

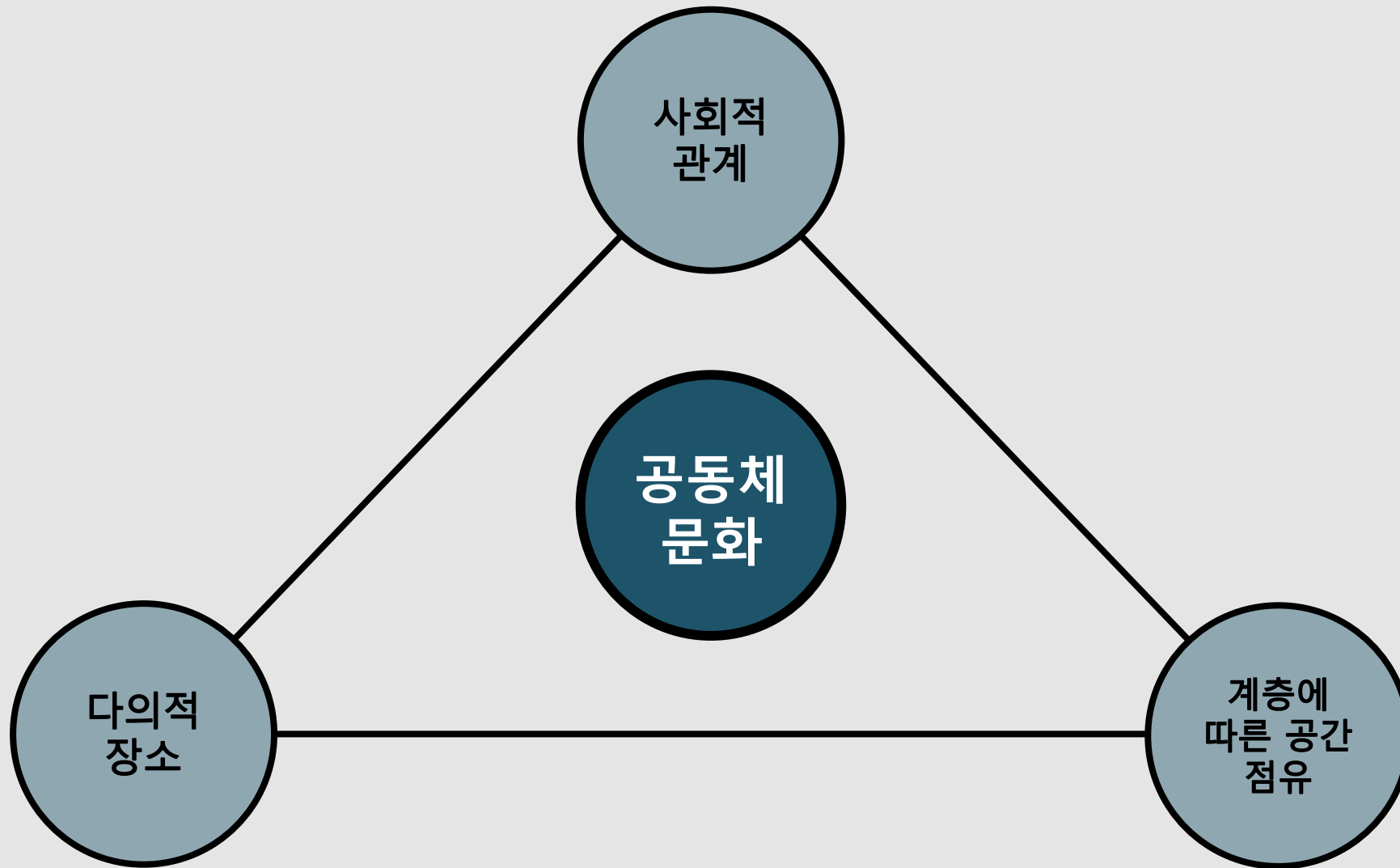
민속적 의례공간

- 당목, 당집, 돌탑, 장승, 입석 등



〈하회마을의 장승〉

출처 : 네이버 블로그 오리의 달콤한 이야기 2016.01.06



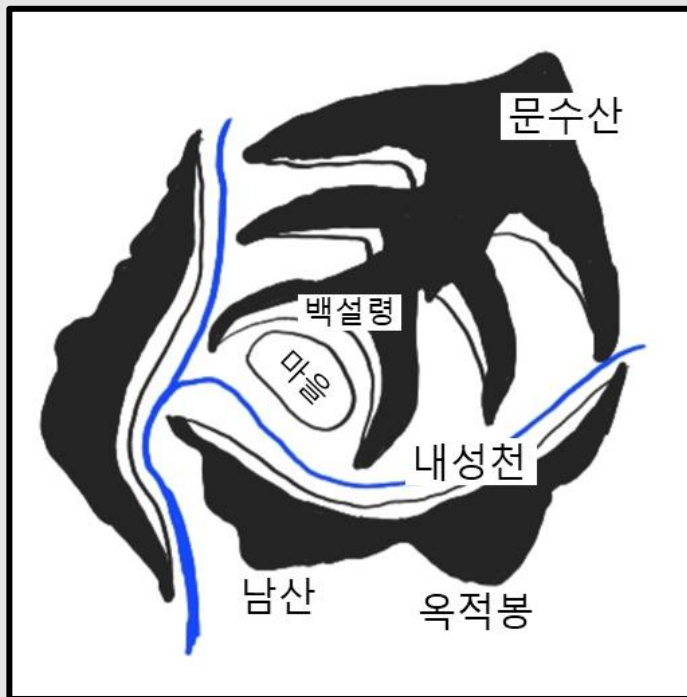
경북 봉화군

닭실마을

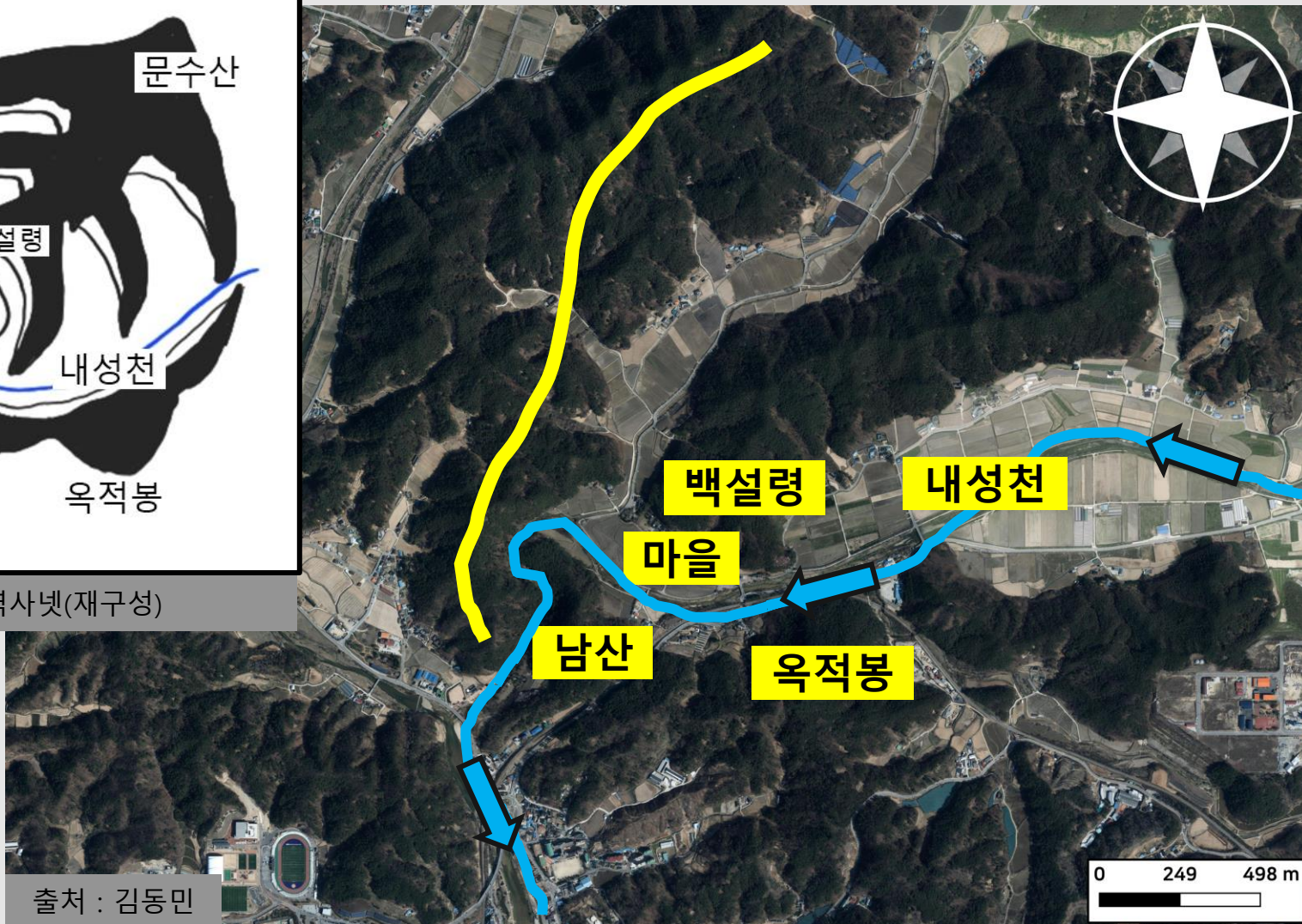
닭실마을

경상북도 봉화군 봉화읍 유곡 1리

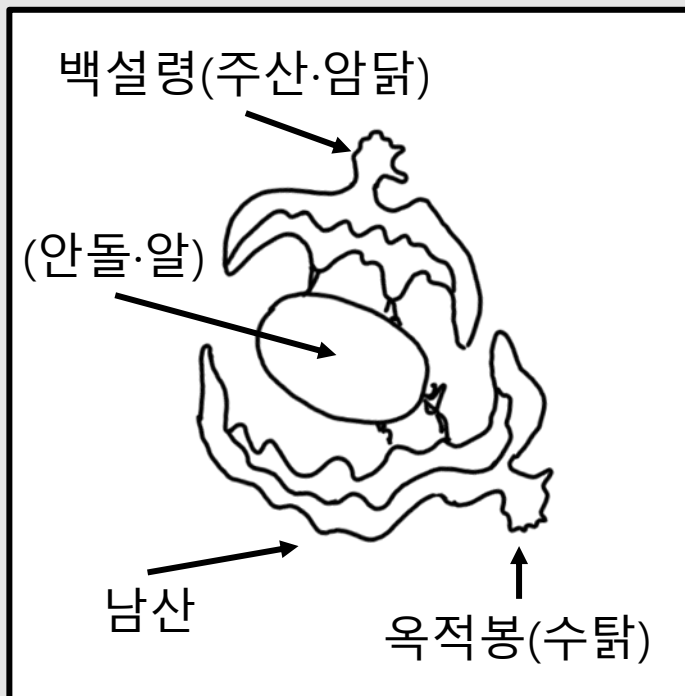




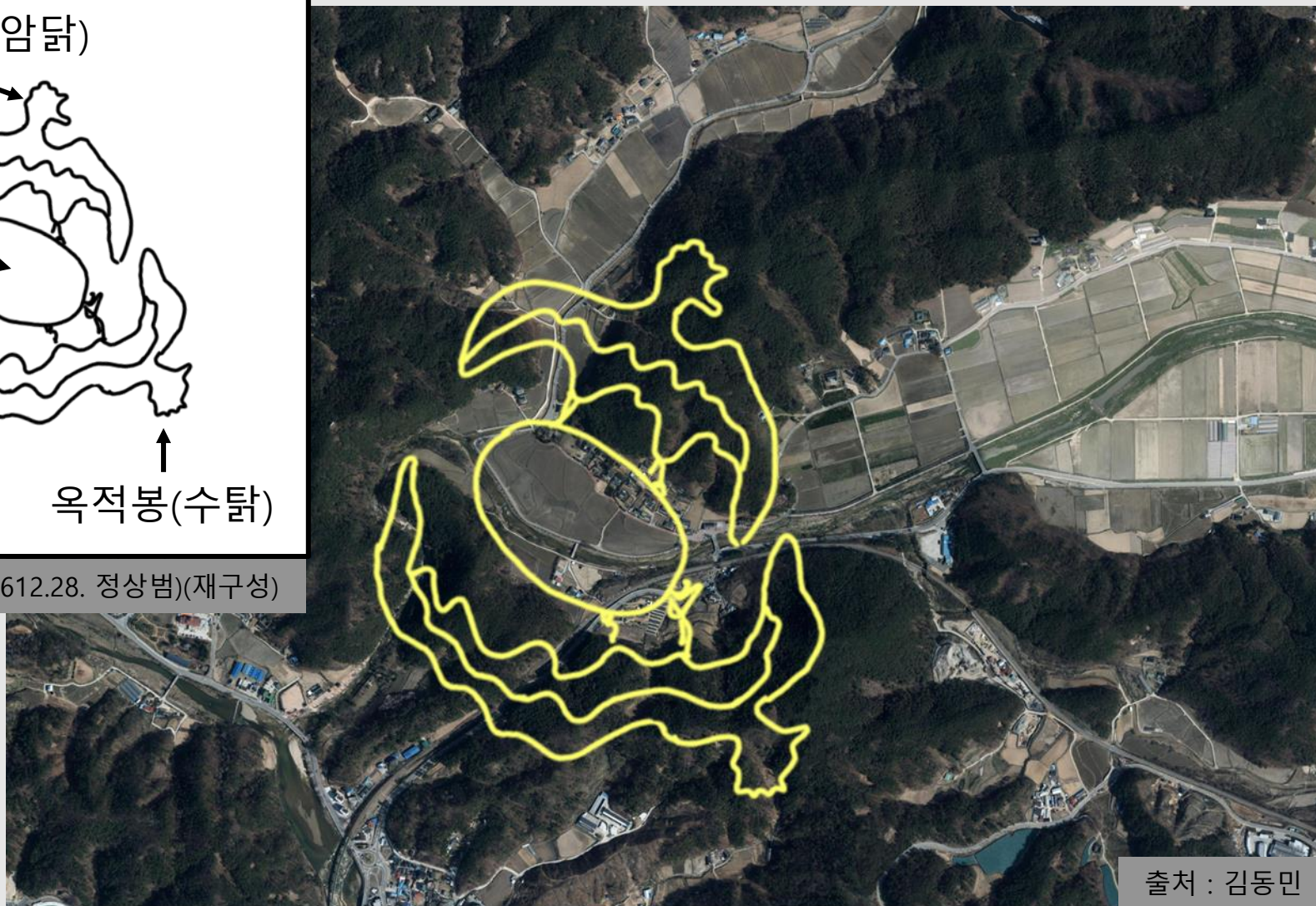
출처 : 우리역사넷(재구성)



출처 : 김동민



출처 : 서울경제(201612.28. 정상범)(재구성)



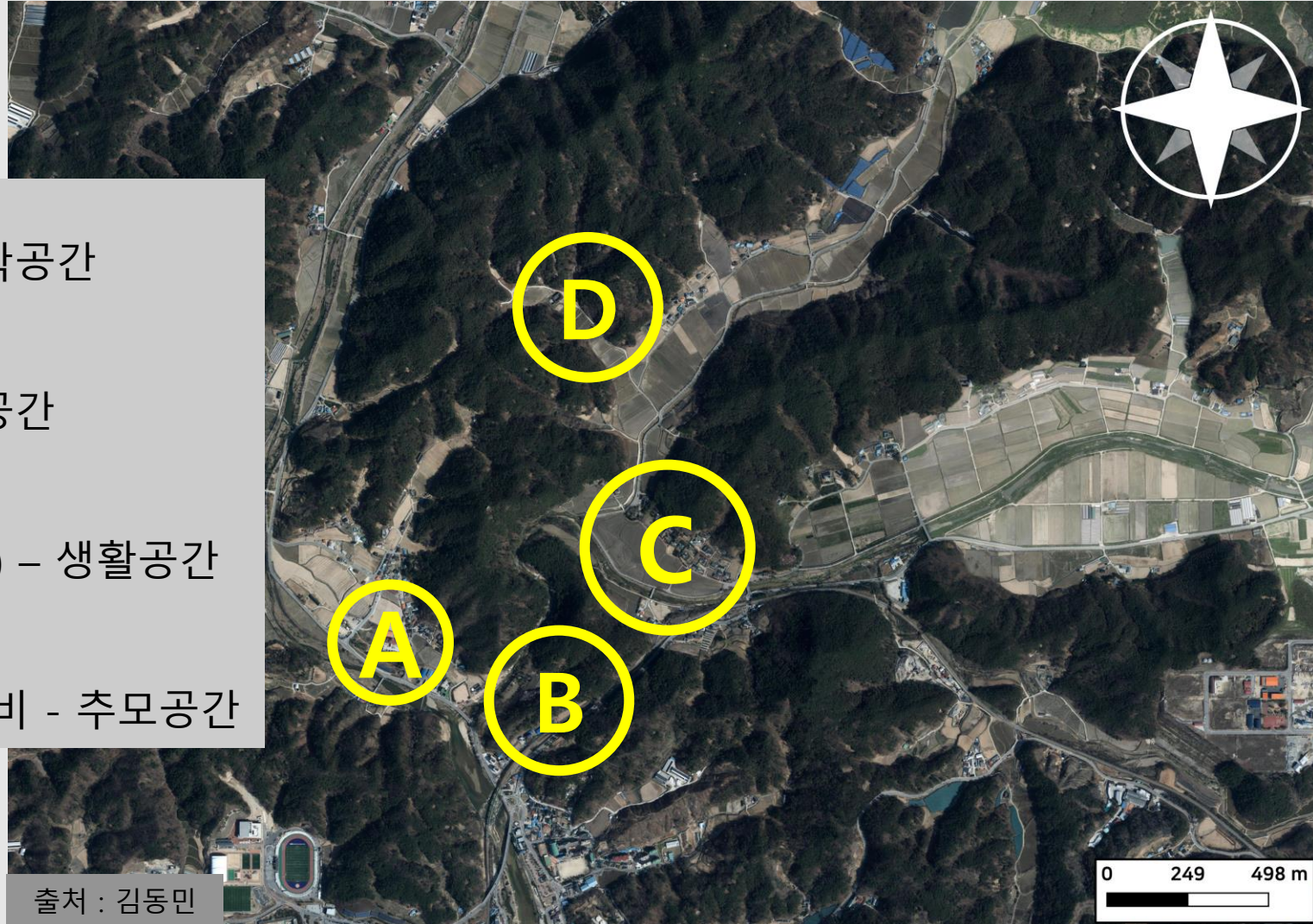
출처 : 김동민

A구역 :
삼계서원 일대 - 강학공간

B구역 :
석천정 중심 - 휴식공간

C구역 :
종택과 청암정(마을) - 생활공간

D구역 :
추원재와 묘소, 신도비 - 추모공간



출처 : 김동민



출처 : 김동민

경북 안동시

하회마을

하회마을

경상북도 안동시 풍천면 하회리



출처 중앙일보 2020.06.26. 손민호



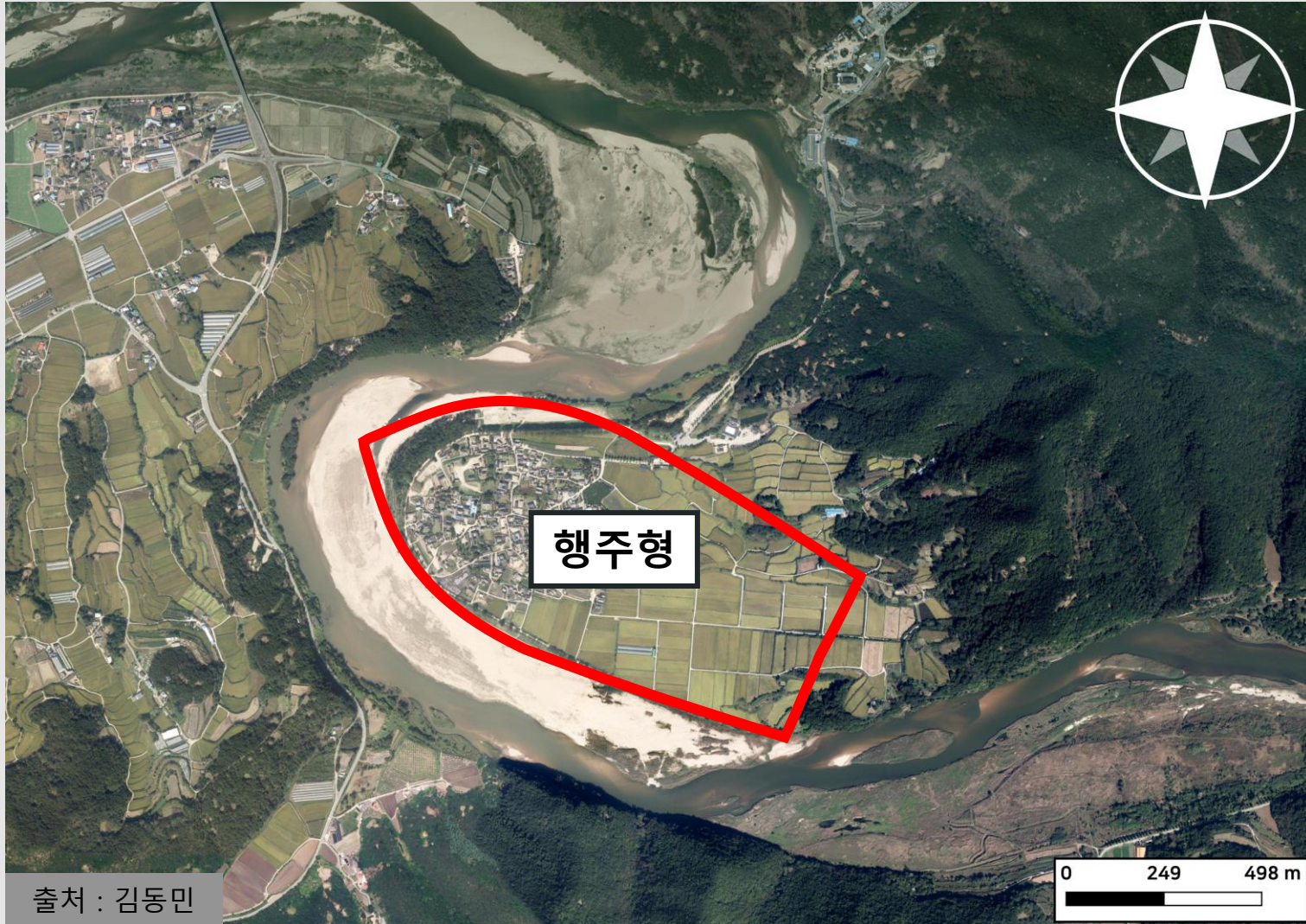
출처 : 김동민





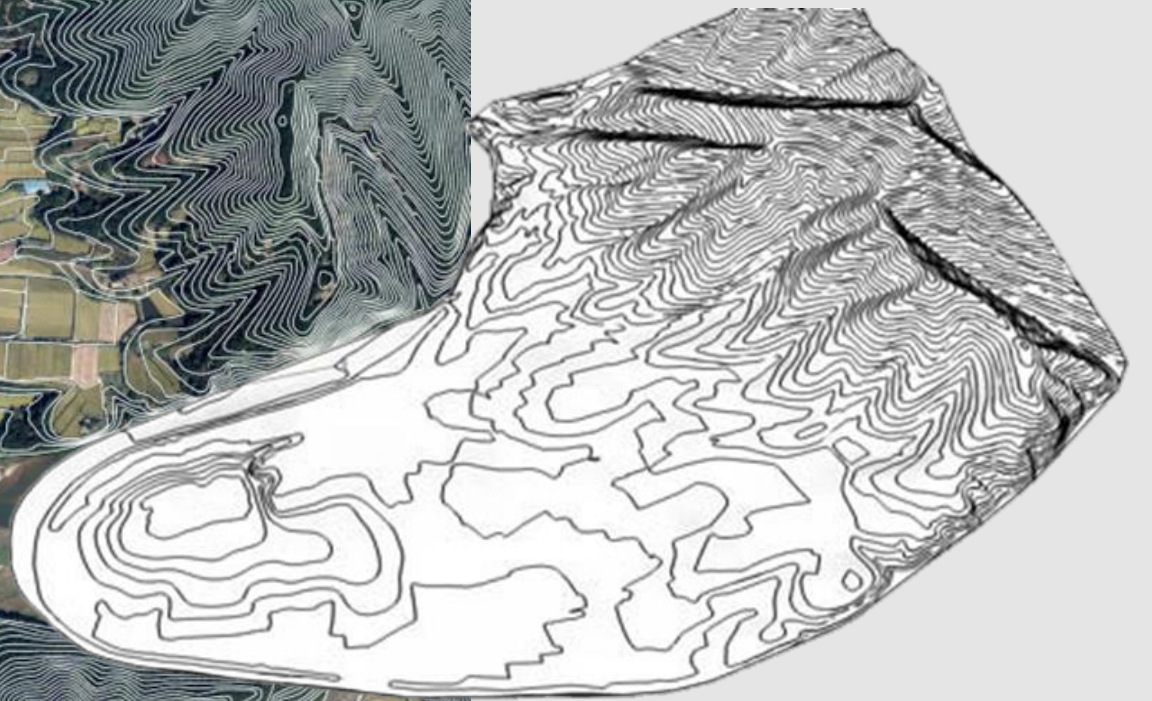
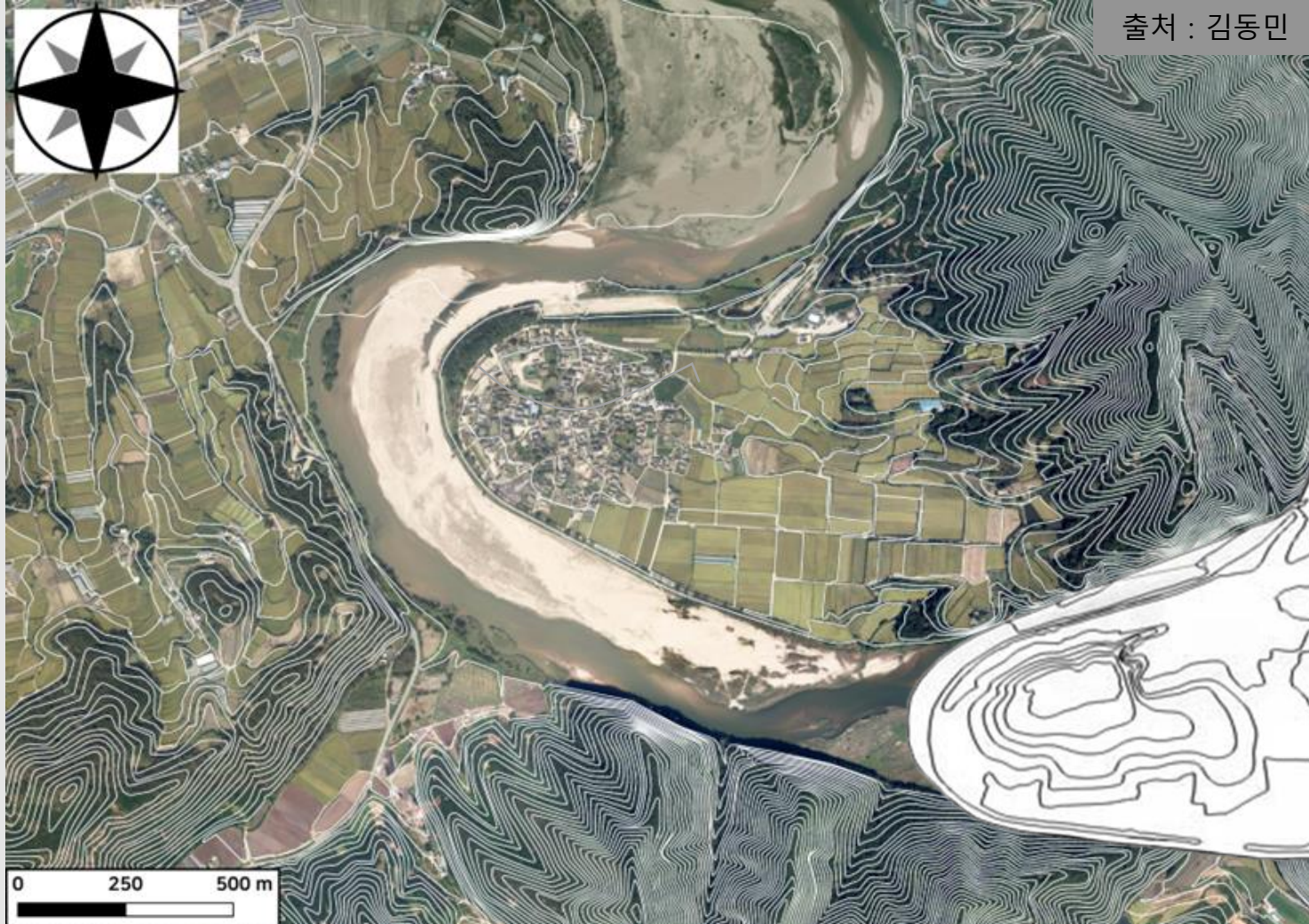
지도출처 : 김동민
자료출처 : 한옥국가센터

연화부수형
물위에 활짝 핀 연꽃처럼
마을이 생김

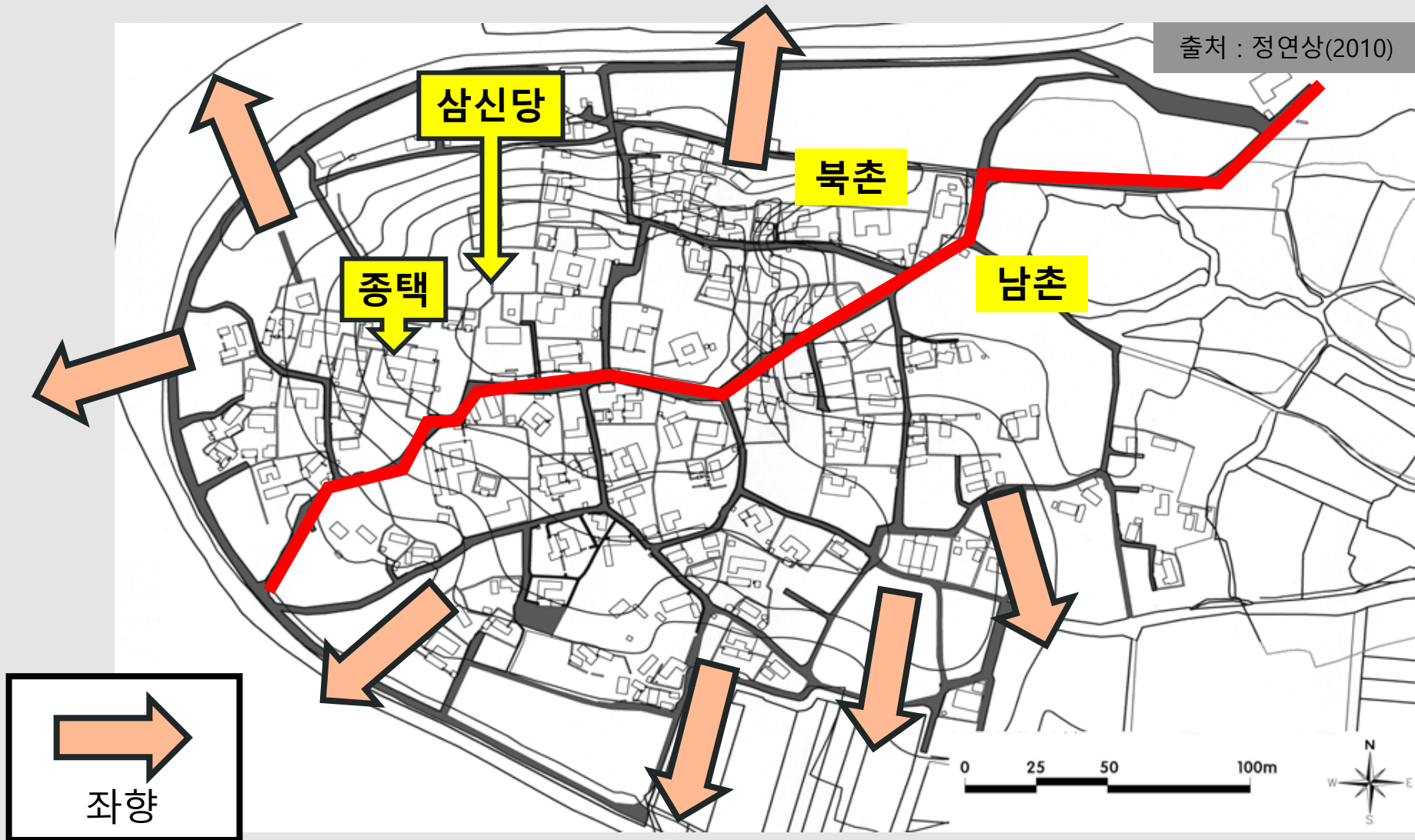


출처 : 김동민

행주형
배에 짐을 가득 싣고
막 떠나려고 하는 형국



출처 : 정연상(2010)



소감



참고문헌

김수진, 박정임, 심우경. (2010). 전통마을 공동체 공간의 문화경관 해석. 한국전통조경학회지, 28(4), 14-27.

정연상. (2010). 안동 하회마을의 지형과 가옥의 입지에 관한 연구. 대한건축학회 논문집 - 계획계, 26(7), 135-144.

조영화, 곽동엽. (2002). 봉화 닭실마을의 입지환경에 관한 연구. 한국주거학회논문집, 13(3), 55-60.

안동, 영주, 봉화

한영현

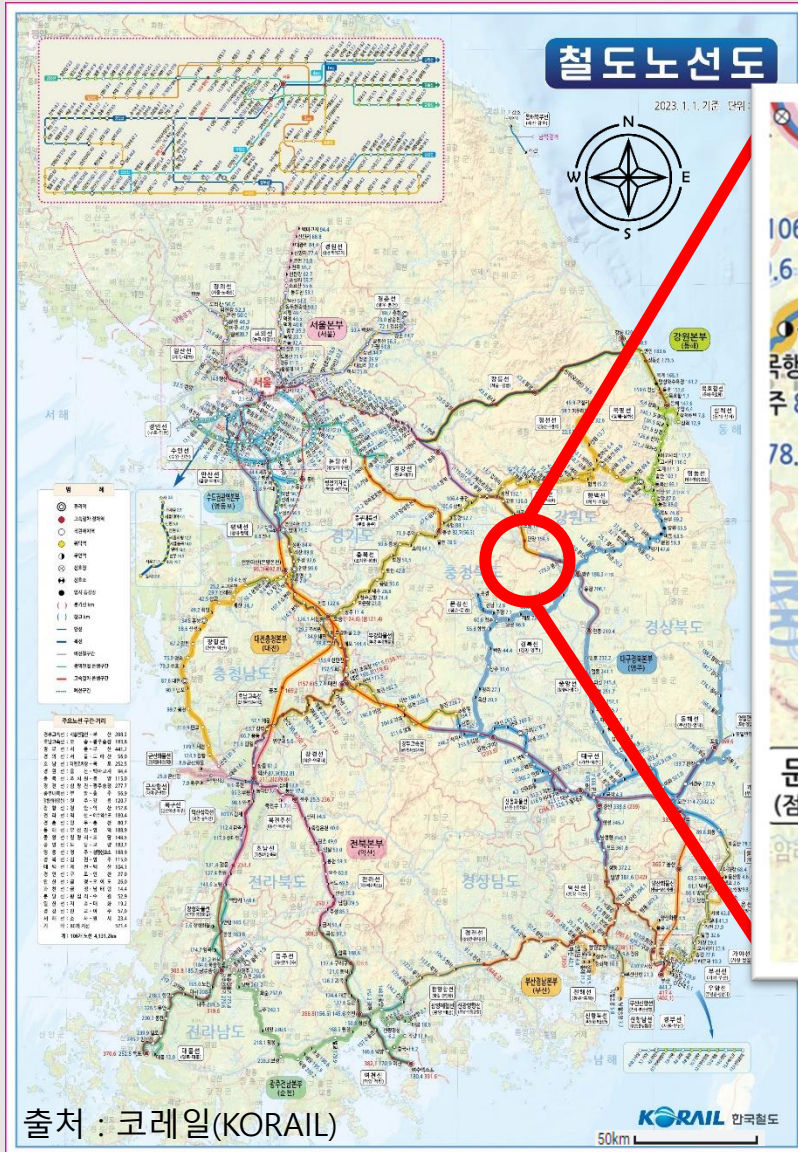
조각조각 알아보는 경상북도 발전의 흔적

1. 풍기역
 2. 경상북도청
 3. 안동하천실험센터
 4. 느낀 점
-

경상북도 영주

영주시의 철도역

풍기역





〈새롭게 지어진 풍기역〉



〈풍기역에 위치한 급수탑〉

풍기역 급수탑

- 높이 : 30m
- 저수량 : 50t
- 용도 : 증기기관차 물 보충
- 야외무대, 쉼터, 객차 휴게실, 901호 증기기관차



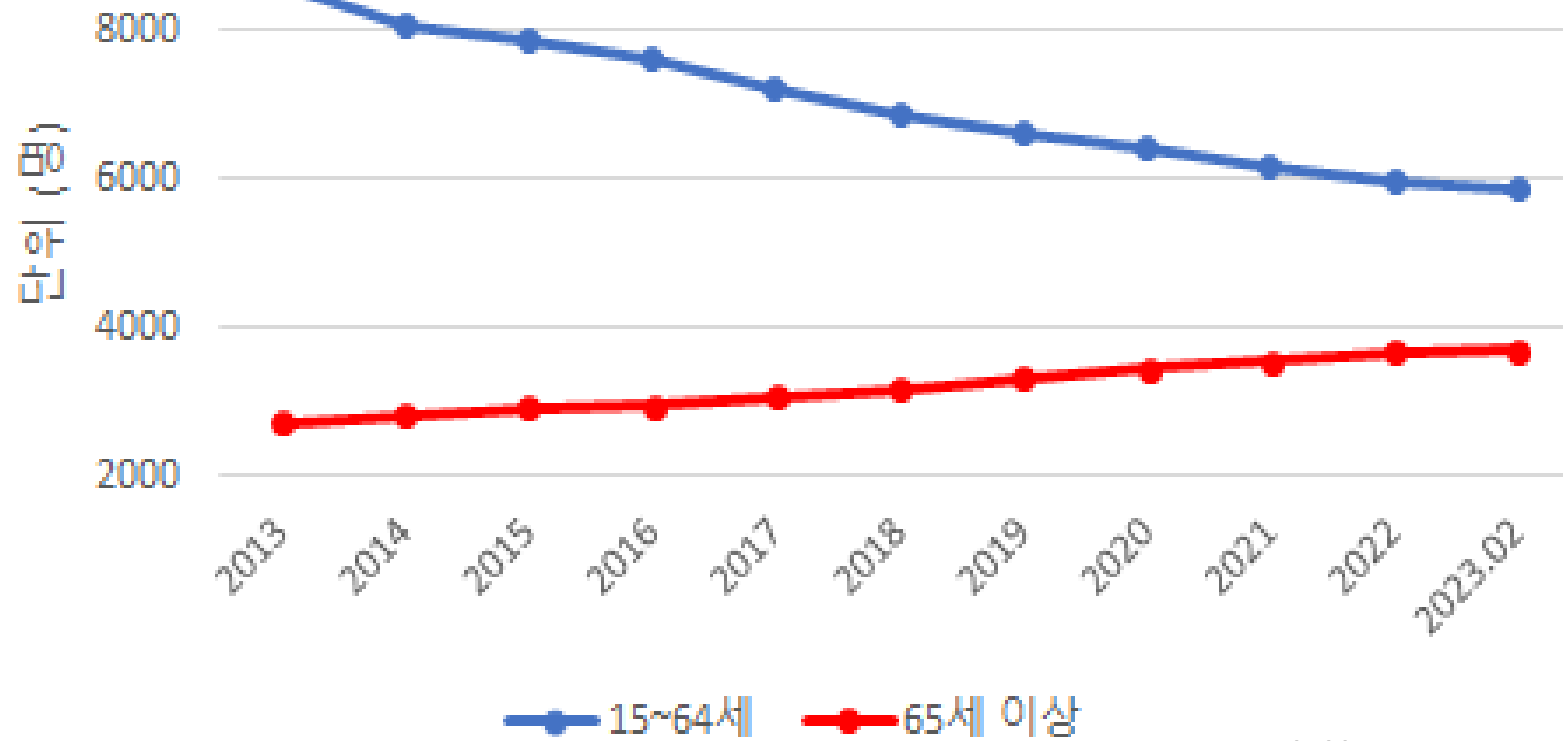
출처 : 네이버 로드뷰

<상권이 침체된 풍기읍 중앙시장>

도시 쇠퇴의 원인

1. 외각지역의 신규 개발로 인한 원도심 기능 약화
 2. 산업구조의 변화
 3. 고령화 및 물리적 노후화
-

풍기읍 인구변화



출처 : KOSIS 통계청

경상북도 안동

경상북도청신도시

경상북도청

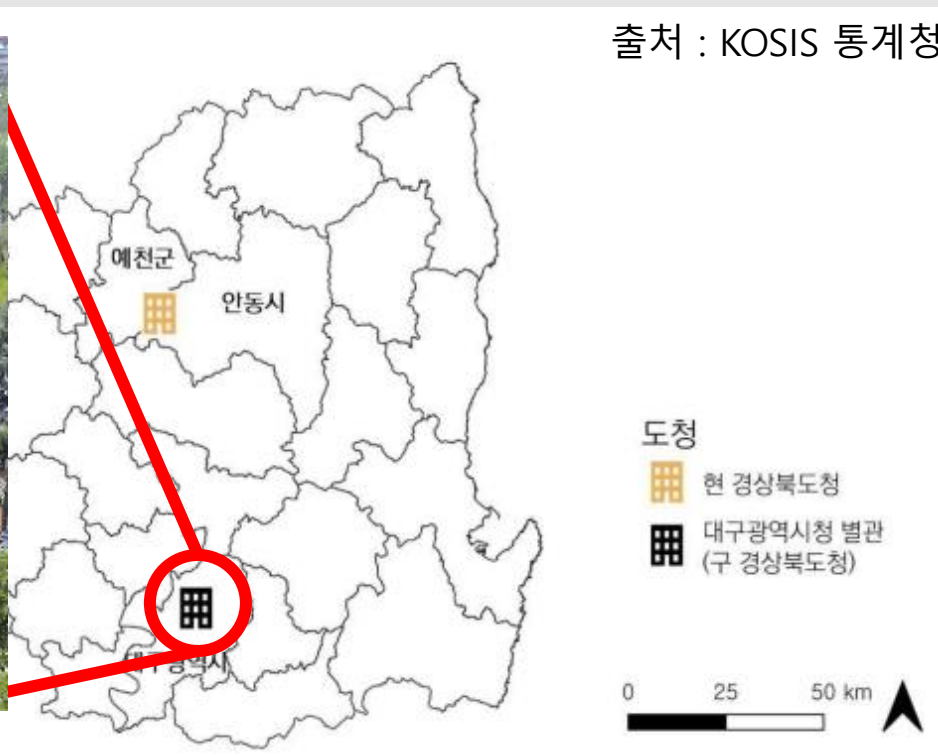


출처 : 형상엔지니어링

〈안동 신(新)경상북도청 구조〉



출처 : 국제뉴스(김용구, 2016.03.02)



<구·현 경상북도청의 위치>



출처 : 안동인터넷뉴스(이대율, 2020.07.02)

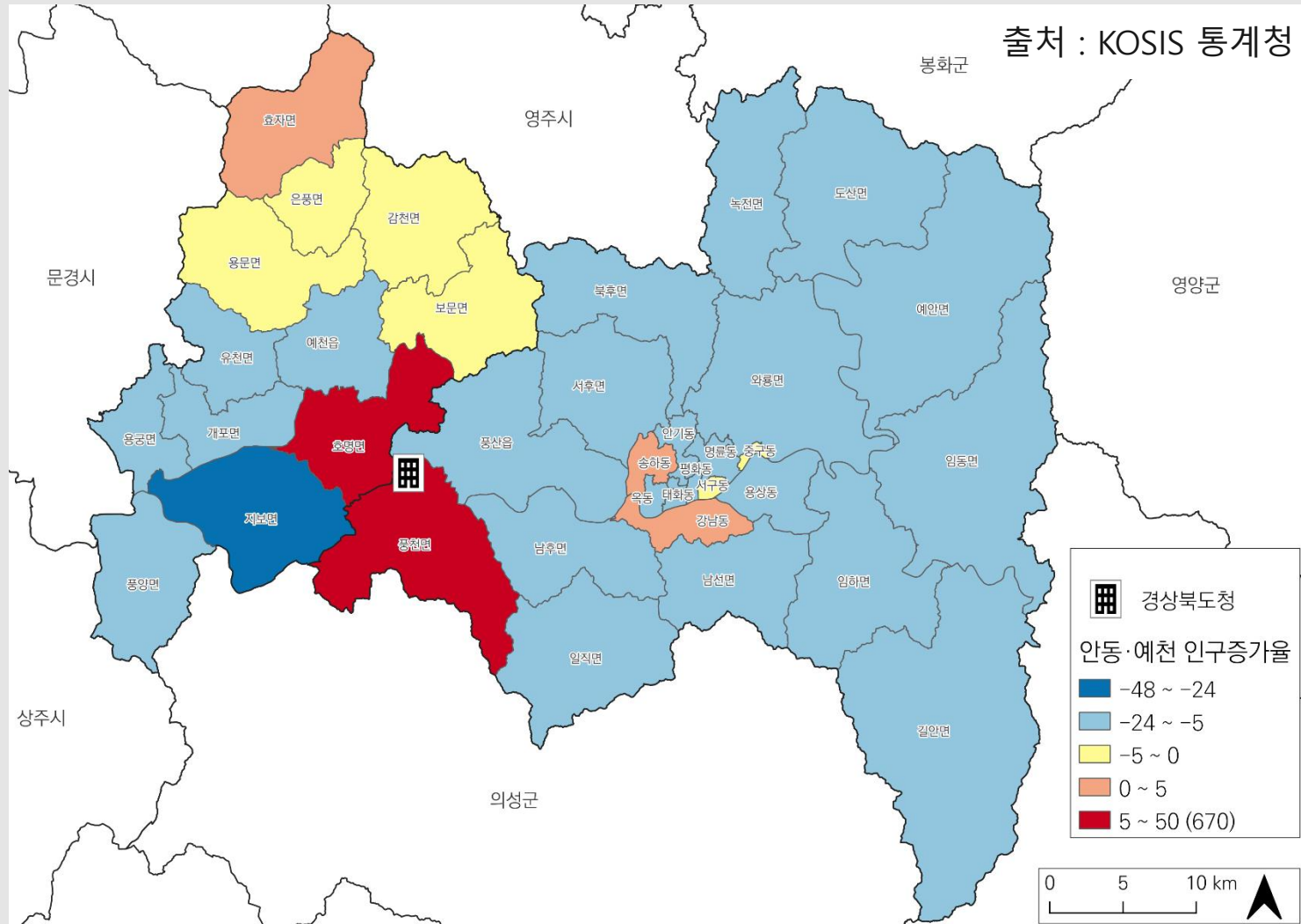


출처 : KOSIS 통계청

도청
현 경상북도청
대구광역시청 별관
(구 경상북도청)

0 25 50 km

<구·현 경상북도청의 위치>

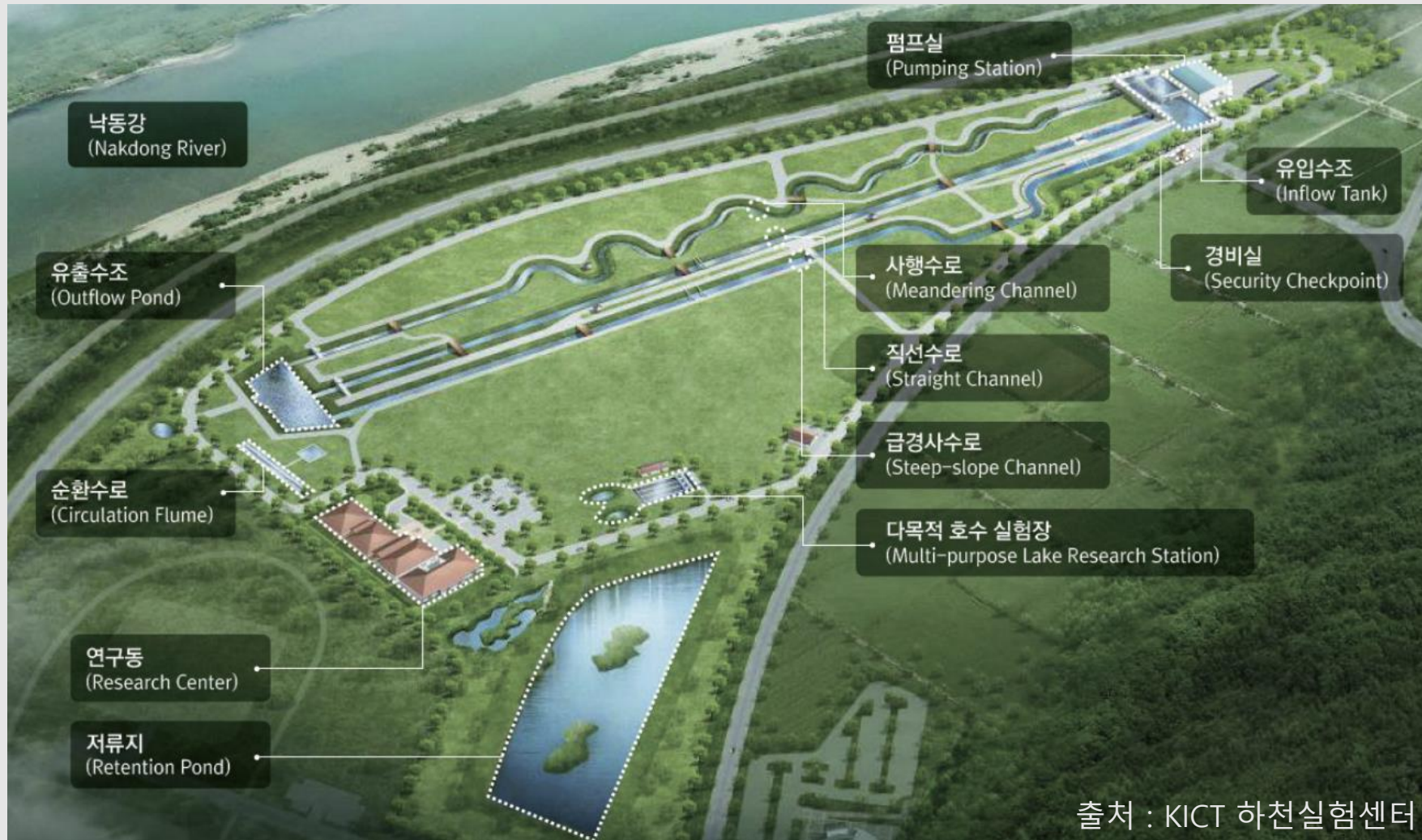


<안동·예천 인구증가율 변화 >

경상북도 안동

KICT 한국건설기술연구원

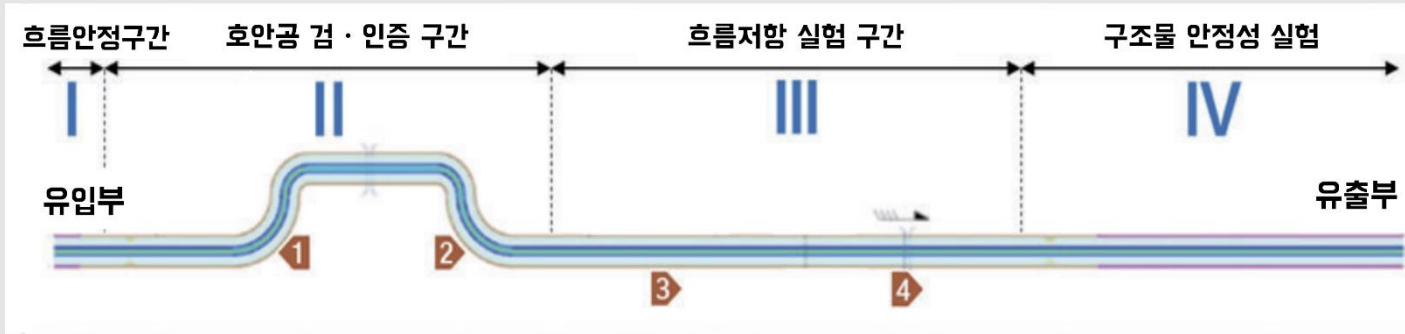
안동하천실험센터



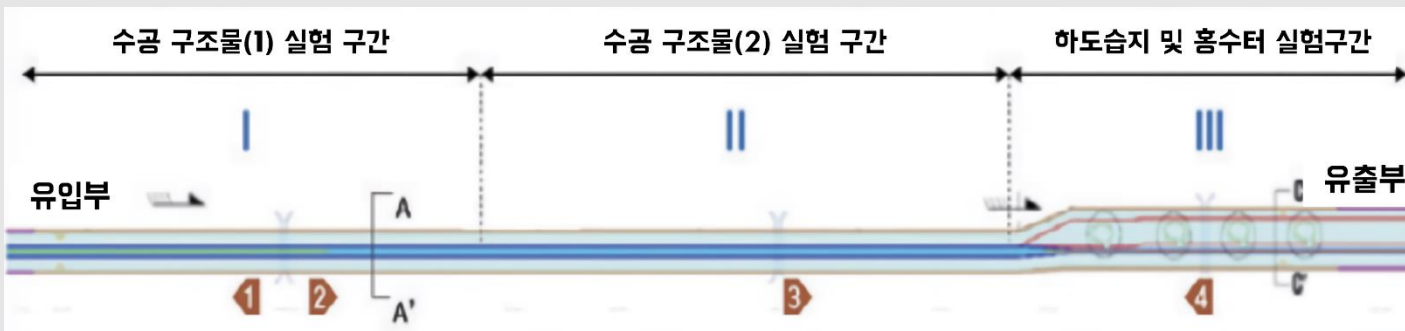
〈하천실험센터 주요 시험 시설〉



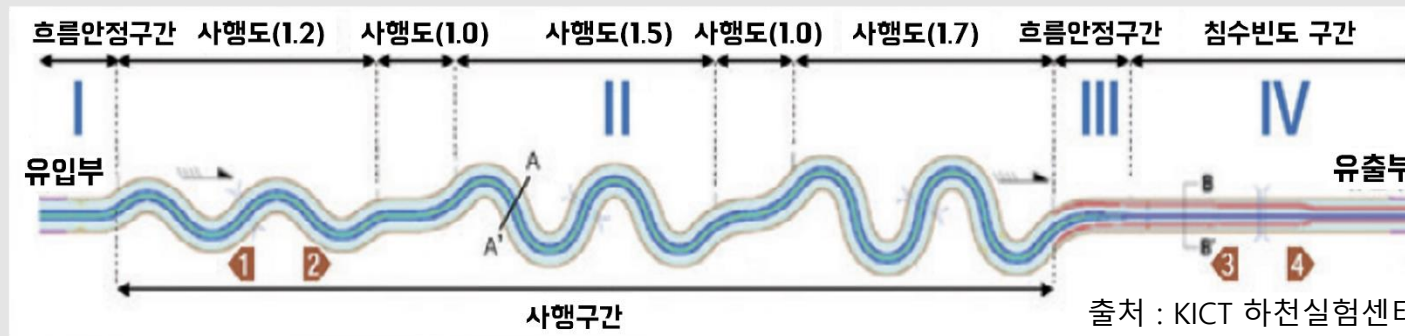
<하천실험센터 실험수로 전경(A1, A2, A3)>



급경사수로



직선수로



사행수로

출처 : KICT 하천실험센터

<하천실험센터 실험수로 전경(A1, A2, A3)>



〈펌프장에서 방출되어 형성된 유수〉



〈실규모 제방 파괴 실험〉

소감



참고문헌

영남지방의 문화 및 역사지리(경상북도 내륙지방을 중심으로)-관동대학교 지리교육과(답사자료집)

코레일(KORAIL) - <https://info.korail.com/info/index.do>

제2 종관철도 중앙선을 타다(2018-박종환, 우정렬)

국회입법조사처 - <https://www.nars.go.kr/index.do?sgrp=S01&APP=Web>

KOSIS 통계청 - <https://kosis.kr/index/index.do>

형상엔지니어링 - <http://www.hsgj.co.kr/>

임석희. (2021). 경북도청의 이전 효과 분석-신도청 인접 시·군의 인구이동과 통근통행을 중심으로. 한국지역지리학회지, 27(2), 125-143.

한국하천협회 - <http://www.riverlove.or.kr/>

KICT 한국건설기술연구원 - <https://www.kict.re.kr/>

지리조사현장연구 3

안동, 영주, 봉화

Q&A

쉬는 시간

쉬는시간

18:40 ~ 18:50

18:50 이후 행사 진행 예정
